

ラ・カーサ・サリーレ

セールスポイント

募集内容と現況が異なる場合は現況を優先させていただきます。

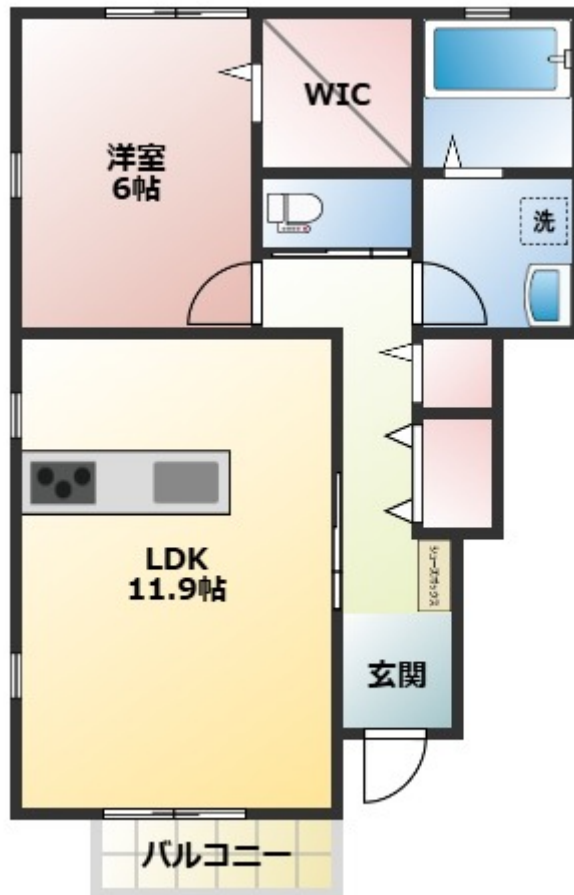
賃料	面積/間取	所在階	管理費・共益費	敷金	礼金
80,000円	50.05m ² / 1LDK	1階	3,500円	1ヶ月	1ヶ月

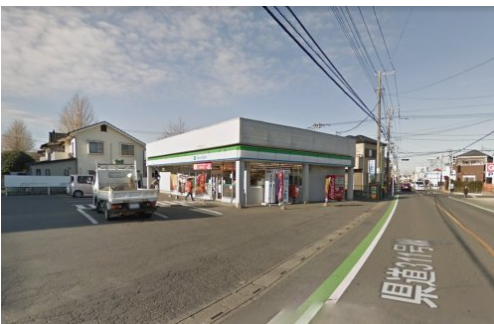
スタッフからのコメント

「ラ・カーサ・サリーレ」のここがイチオシ！収納はウォークインクローゼット・シューズボックスなど豊富なので、広々と空間を利用することも可能です！洗面所は浴室から独立しており、浴室の湿気で濡れることもありません！1LDKの物件です！より詳しい情報や内見のご予約はLIXIL不動産ショップ 東洋不動産までご連絡ください！北足立郡伊奈町を中心に不動産情報を数多くご紹介しています（*´ω`*）

物件概要

所在地	埼玉県北足立郡伊奈町中央2丁目				
交通	埼玉新都市交通「伊奈中央」駅より徒歩6分 埼玉新都市交通「羽貫」駅より徒歩15分				
賃料	80,000円	管理費・共益費	3,500円		
敷金	1ヶ月	礼金	1ヶ月		
更新料	1ヶ月	安心入居サポート費用	1.65万円		
消毒施工費	1.76万円	面積/間取り	50.05m ² /1LDK		
部屋の向き	南東	築年月（築年数）	2018年1月（築7年）		
契約期間	2年	種別/構造	アパート/木造		
部屋/所在階/階建	102/1階/地上2階	現況/入居時期	居住中/相談		
駐車場	空有	保険	加入義務:有 期間:2年		
保証人代行義務	加入要				
設備条件	都市ガス、バス専用、トイレ専用、バス・トイレ別、コンロ口数三口、システムキッチン、追い焚き、洗髪洗面化粧台、エアコン、W.INクローゼット、室内洗濯機置場、バルコニー、温水洗浄便座、カウンターキッチン、独立洗面台、浴室1.6x2.0m以上、ルームシェア不可、シューズボックス、楽器相談不可、事務所不可、2人入居可、ペット不可、保証人不要				
保証会社詳細	初回保証料：月額賃料等総額の100% 月次保証料：月額賃料等総額の1%				
物件番号	548495				
備考	募集内容と現況が異なる場合は現況を優先させていただきます。				
仲介手数料	-				







連絡先 0480-32-5032
9:00~18:00 水曜定休
<https://tyf-chintai.jp/bukken?id=14437>