

レオパレスSHIZU

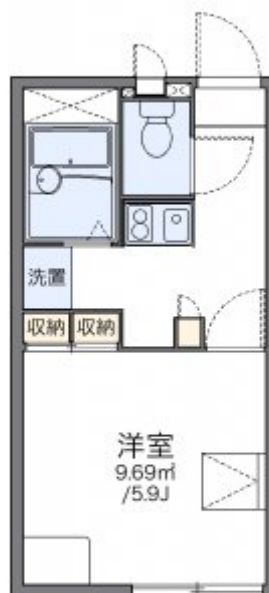
賃料	面積/間取	所在階	管理費・共益費	敷金	礼金
49,000円	20.28㎡ / 1K	2階	5,000円	-	1ヶ月

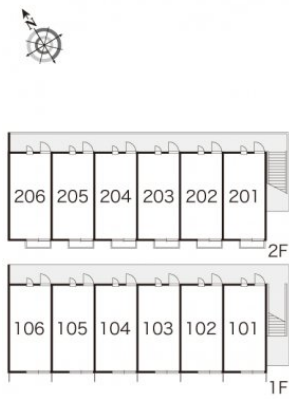
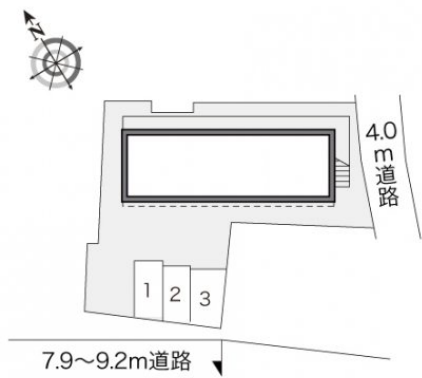
スタッフからのコメント

エアコンが付いているので、寒い冬も暑い夏も快適に過ごせます。家具家電付きとなっているため、改めて買い揃える資金や時間が省けます。杉戸町でのお部屋探しでしたら、当社がお手伝いいたします。お気軽にお問い合わせください。

物件概要

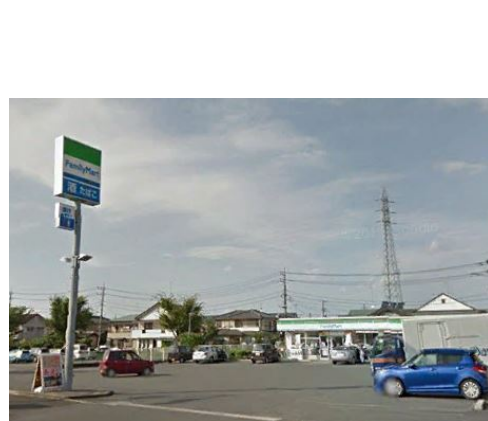
所在地	埼玉県北葛飾郡杉戸町清地 1 丁目		
交通	東武伊勢崎線「東武動物公園」駅より徒歩11分 東武伊勢崎線「姫宮」駅より徒歩38分		
賃料	49, 000円	管理費・共益費	5, 000円
敷金	－	礼金	1ヶ月
更新料	1. 65万円	面積/間取り	20. 28㎡/1K
築年月（築年数）	2001年7月（築24年）	種別/構造	アパート/木造
部屋/所在階/階建	204/2階/地上2階	総戸数	12戸
現況/入居時期	居住中/2026年3月 上旬	空き物件数	2
駐車場	空有/9, 350円/空き1台	保険	加入義務:有 期間:2年
保証人代行義務	加入要		
設備条件	バス専用、トイレ専用、バス・トイレ別、シャワー、コンロ種別電気、給湯、エアコン、ロフト付き、室内洗濯機置場、駐輪場、インターネット対応、浴室乾燥機、家具・家電付		
保証会社詳細	保証会社の利用 利用料の 1 0 0 %～1 2 0 %		
物件番号	4130067		
仲介手数料	53, 900円		













連絡先 0480-32-5032
9:00～18:00 水曜定休
<https://tyf-chintai.jp/bukken?id=14428>