

メゾンエスポワール

セールスポイント

- ・原則として、全ての入居希望者様には、貸主が取次ぎを行う火災保険に加入して頂きます。
- ・ハウスクリーニング代
- ・初期費用はカード決済可

賃料	面積/間取	所在階	管理費・共益費	敷金	礼金
61,000円	48.6m ² / 2DK	1階	3,000円	1ヶ月	-

スタッフからのコメント

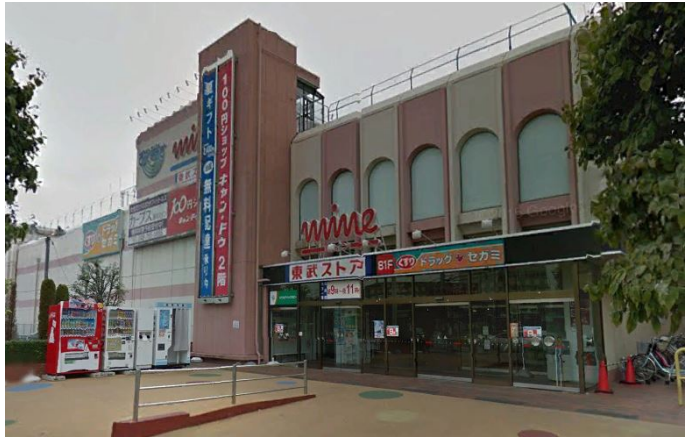
蓮田駅まで徒歩8分で通勤にも便利な好立地です。新婚さん、ファミリーにオススメの物件です。公園の隣にあり住環境良好。買物もとっても便利。

物件概要

所在地	埼玉県蓮田市馬込1丁目		
交通	J R東北本線「蓮田」駅より徒歩8分 埼玉新都市交通「丸山」駅より徒歩47分		
賃料	61,000円	管理費・共益費	3,000円
敷金	1ヶ月	礼金	-
更新料	3万円	消毒施工料	1.705万円
面積/間取り	48.6m ² /2DK	部屋の向き	南
築年月（築年数）	1992年11月（築32年）	契約期間	2年
種別/構造	マンション/鉄骨造	部屋/所在階/階建	101/1階/地上2階
総戸数	12戸	現況/入居時期	空室/2025年4月 上旬
駐車場	空有/6,600円（税込み）	保険	加入義務:有
保証人代行義務	加入要		
設備条件	公営水道、都市ガス、公共下水、バス専用、トイレ専用、バス・トイレ別、シャワー、給湯、洗髪洗面化粧台、エアコン、室内洗濯機置場、BSアンテナ、フローリング、駐輪場、独立洗面台、カード決済初期費用、楽器相談不可、2人入居可、ペット不可		
保証会社詳細	10,000円/入居時、以降は月額賃料の1%/毎月（入居期間中）		
物件番号	545444		
備考	・原則として、全ての入居希望者様には、貸主が取次ぎを行う火災保険に加入して頂きます。 ・ハウスクリーニング代 ・初期費用はカード決済可		
仲介手数料	67,100円		









連絡先 0480-32-5032
9:00~18:00 水曜定休
<https://tyf-chintai.jp/bukken?id=14420>