

# 春日部谷原2丁目戸建

セールスポイント

・楽器相談可能（アップライトピアノのみ） ・民泊不可 ・石油系暖房器具使用不可

賃料	面積/間取	所在階	管理費・共益費	敷金	礼金
220,000円	195.42m <sup>2</sup> / 5SLDK	1階		1ヶ月	1ヶ月

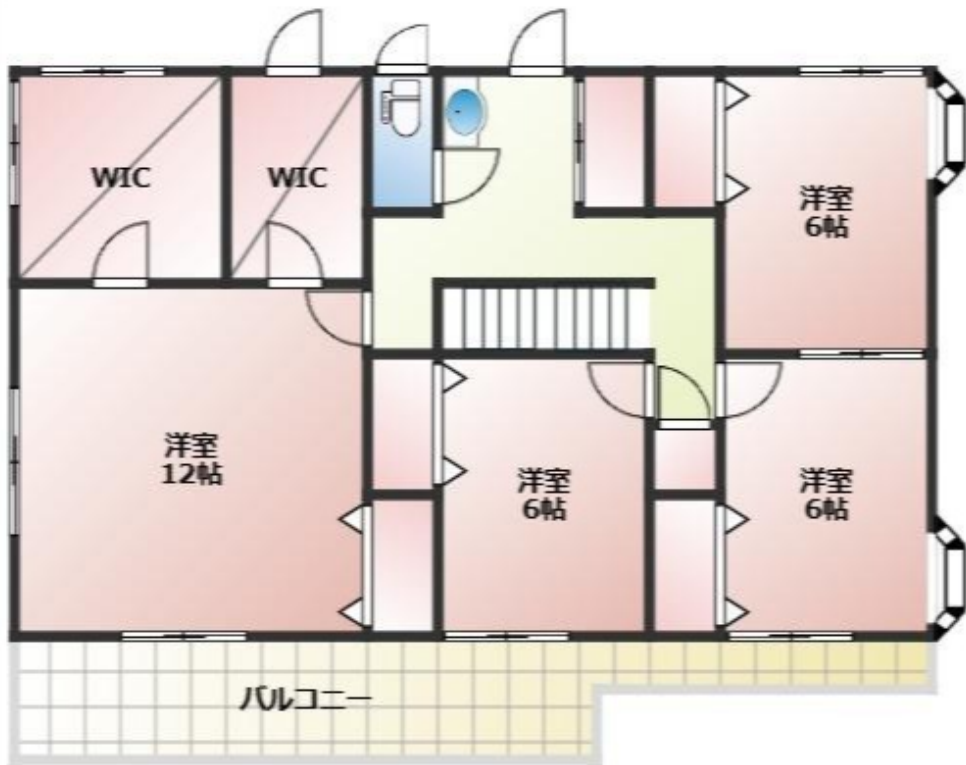
スタッフからのコメント

ぜひ一度見ていただきたい、「春日部谷原2丁目戸建」です。LDK31.4帖の広々空間！全居室6帖以上でご家族の多いお客様にもおすすめの物件です♪食品庫や4.5帖のウォークインクローゼット等、収納力も自慢の物件でございます！

## 物件概要

所在地	埼玉県春日部市谷原2丁目		
交通	東武伊勢崎線「春日部」駅より徒歩16分 東武野田線「八木崎」駅より徒歩14分		
賃料	220,000円	敷金	1ヶ月
礼金	1ヶ月	面積/間取り	195.42m <sup>2</sup> /5SLDK
部屋の向き	南西	築年月（築年数）	1993年6月（築31年）
契約期間	5年	種別/構造	戸建/軽量鉄骨
部屋/所在階/階建	1階/地上2階	現況/入居時期	空室/即時
駐車場	空有/空き2台	保険	加入義務:有
保証人代行義務	加入要		
設備条件	公営水道、都市ガス、公共下水、バス専用、トイレ専用、バス・トイレ別、コンロ種別IH、コンロ口数三口、システムキッチン、追い焚き、エアコン、W.INクローゼット、室内洗濯機置場、専用庭、バルコニー、フローリング、TVドアホン、温水洗浄便座、カウンターキッチン、浴室乾燥機、独立洗面台、浴室1.6x2.0m以上、食器洗い乾燥機、ルームシェア不可、クローゼット、楽器相談可、事務所不可、2人入居可、ペット相談、定期借家権該当、保証人不要		
保証会社詳細	初回保証料：月額賃料等総額の60% 月次保証料：月額賃料等総額の1%		
物件番号	539642		
備考	・楽器相談可能（アップライトピアノのみ） ・民泊不可 ・石油系暖房器具使用不可		
仲介手数料	-		



















連絡先 0480-32-5032  
9:00~18:00 水曜定休  
<https://tyf-chintai.jp/bukken?id=14378>