

# サンフラワー清地

セールスポイント

・初期費用はカード決済可 ・更新料 新賃料の1ヵ月分、更新事務手数料 新賃料の0.55ヵ月分 更新事務手数料の税率は、更新時の税率が適用されます。 ・入居時鍵交換任意 ・ペット相談可 (但し、敷金2ヵ月) ・退去時ハウスクリーニング費用、畳表替え費用借主負担 ・駐車場: 2 台目5,000円、駐車場仲介手数料5,000円 ・銀イオン施工費用18,700円
---

賃料	面積/間取	所在階	管理費・共益費	敷金	礼金
50,000円	39.6m <sup>2</sup> / 2DK	2階	3,000円	1ヶ月	-

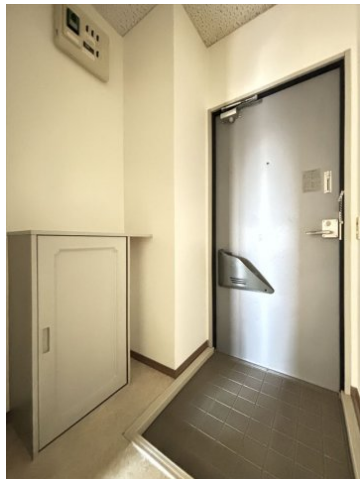
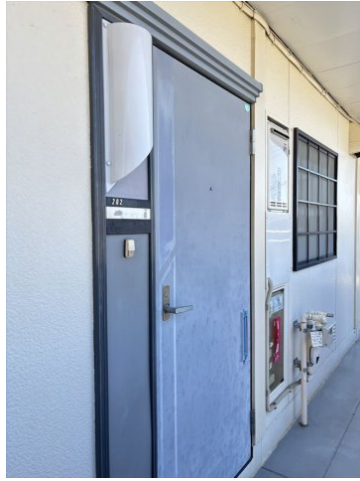
スタッフからのコメント

ペット飼育相談可(猫1匹)。駐車場1台無料。国道旧4号線まででやすく便利。
---------------------------------------

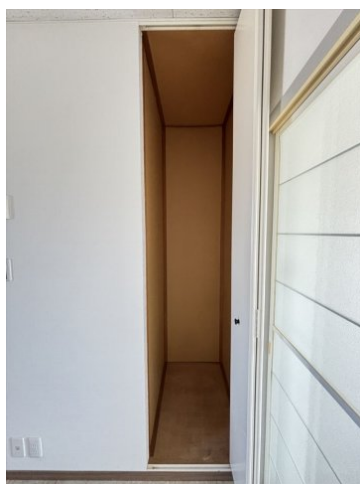
## 物件概要

所在地	埼玉県北葛飾郡杉戸町清地6丁目		
交通	東武伊勢崎線「東武動物公園」駅より徒歩20分 東武伊勢崎線「姫宮」駅より徒歩44分		
賃料	50,000円	管理費・共益費	3,000円
敷金	1ヶ月	礼金	-
更新料	1ヶ月	面積/間取り	39.6m <sup>2</sup> /2DK
築年月(築年数)	1995年2月(築30年)	契約期間	2年
種別/構造	アパート/軽量鉄骨	部屋/所在階/階建	202/2階/地上2階
総戸数	8戸	現況/入居時期	空室/即時
駐車場	空有	保険	加入義務:有 期間:2年
保証人代行義務	加入要		
設備条件	公営水道、プロパンガス、公共下水、バス専用、トイレ専用、バス・トイレ別、シャワー、エアコン、室内洗濯機置場、バルコニー、独立洗面台、カード決済初期費用、シューズボックス、楽器相談不可、2人入居可、ペット相談、保証人不要		
保証会社詳細	保証会社:エルズサポート 初回保証料:月額賃料等総額の50% 最低保証委託料:20,000円 分割保証料:月額1,000円 集送金手数料:月額660円		
物件番号	11390		
備考	・初期費用はカード決済可 ・更新料 新賃料の1ヵ月分、更新事務手数料 新賃料の0.55ヵ月分 更新事務手数料の税率は、更新時の税率が適用されます。 ・入居時鍵交換任意 ・ペット相談可(但し、敷金2ヵ月) ・ 退去時ハウスクリーニング費用、畳表替え費用借主負担 ・駐車場: 2台目5,000円、駐車場仲介手数料5,000円 ・銀イオン施工費用18,700円		
仲介手数料	55,000円		













連絡先 0480-32-5032  
9:00~18:00 水曜定休  
<https://tyf-chintai.jp/bukken?id=14376>