

レゾン 参番館

セールスポイント

・初期費用はカード決済可

賃料	面積/間取	所在階	管理費・共益費	敷金	礼金
64,500円	57.71㎡ / 2LDK	2階	3,500円	-	1ヶ月

スタッフからのコメント

TVインターホンが付いているので、訪問者の対応を室内で行え安心です。追焚き機能が付いているため、時間を気にせずいつでも温かいお風呂に入れます。伊奈町でのお部屋探しでしたら、当社にご連絡ください。あなたからのお問い合わせお待ちしております。

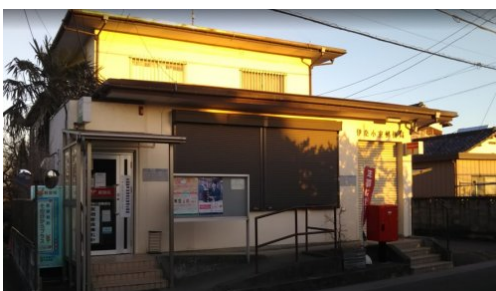
物件概要

所在地	埼玉県北足立郡伊奈町小室		
交通	埼玉新都市交通「志久」駅より徒歩18分 埼玉新都市交通「丸山」駅より徒歩19分		
賃料	64,500円	管理費・共益費	3,500円
敷金	-	礼金	1ヶ月
更新料	0ヶ月	クリーニング費用	7万円
鍵セット費	3,300円	面積/間取り	57.71㎡/2LDK
部屋の向き	南西	築年月（築年数）	2013年1月（築12年）
種別/構造	アパート/木造	部屋/所在階/階建	201/2階/地上2階
管理人	管理人:無 / 管理組合: 無 / 大東建託パートナーズ	現況/入居時期	空室/2025年4月 上旬
駐車場	空有/4,400円（税込み）/空き1台	保険	加入義務:有
保証人代行義務	加入要		
設備条件	公営水道、プロパンガス、浄化槽、バス専用、トイレ専用、バス・トイレ別、シャワー、給湯、追い焚き、洗髪洗面化粧台、エアコン、W.INクローゼット、室内洗濯機置場、BSアンテナ、バルコニー、フローリング、駐輪場、角部屋、TVドアホン、温水洗浄便座、浴室乾燥機、独立洗面台、カード決済初期費用、クローゼット、シューズボックス、楽器相談不可、2人入居可、ペット不可		
保証会社詳細	ハウスリーブ株式会社 契約時保証委託料: 2.2万 / 月額保証委託料: 賃料総額の2.2%又は5.5% ※ペット可は2.5万 / 2.5%		
物件番号	3688720		
備考	・初期費用はカード決済可		
仲介手数料	70,950円		











連絡先 0480-32-5032

9:00~18:00 水曜定休

<https://tyf-chintai.jp/bukken?id=14375>