

クレベールⅢ

セールスポイント

募集内容と現況が異なる場合は現況を優先させていただきます。

賃料	面積/間取	所在階	管理費・共益費	敷金	礼金
62,000円	47.82㎡ / 1LDK	1階	4,500円	-	1ヶ月

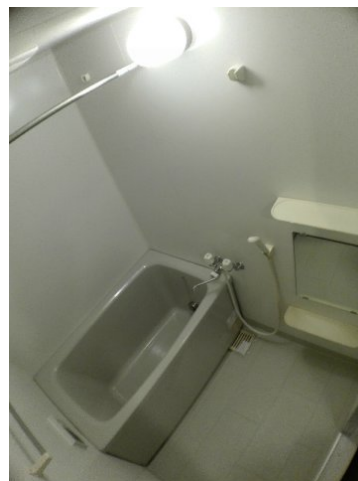
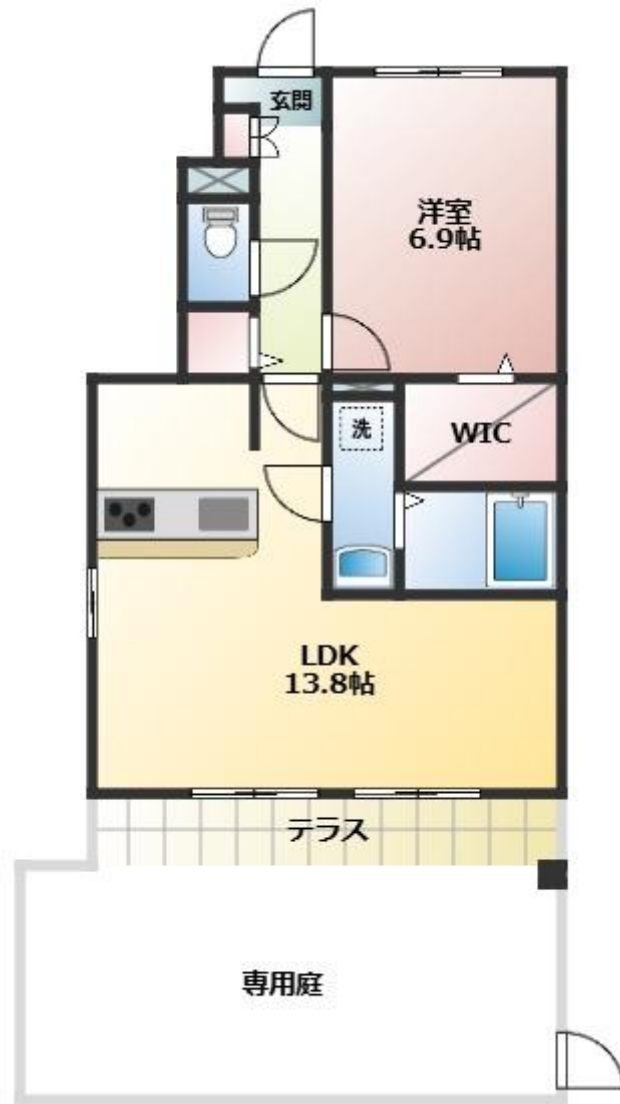
スタッフからのコメント

こだわりで選びたい方におすすめ。北足立郡伊奈町エリアで住まいをお探しなら「クレベールⅢ」。北足立郡伊奈町エリアで信頼と実績を誇るLIXIL不動産ショップ 東洋不動産だから、お客様に満足していただける自信がございます。お部屋探いを誠心誠意サポートいたしますので、まずはお気軽にお問い合わせ下さい。

物件概要

所在地	埼玉県北足立郡伊奈町西小針6丁目				
交通	埼玉新都市交通「内宿」駅より徒歩9分 埼玉新都市交通「羽貫」駅より徒歩27分				
賃料	62,000円	管理費・共益費	4,500円		
敷金	-	礼金	1ヶ月		
更新料	1ヶ月	抗菌・消臭費用	1.65万円		
面積/間取り	47.82㎡/1LDK	部屋の向き	南		
築年月（築年数）	2005年9月（築19年）	契約期間	2年		
種別/構造	アパート/軽量鉄骨	部屋/所在階/階建	106/1階/地上2階		
現況/入居時期	空室/2025年3月 下旬	駐車場	空有/4,400円（税込み）/空き1台		
保険	加入義務:有 期間:2年	保証人代行義務	加入要		
設備条件	プロパンガス、バス専用、トイレ専用、バス・トイレ別、シャワー、コンロ口数三口、システムキッチン、追い焚き、洗髪洗面化粧台、エアコン、W.INクローゼット、室内洗濯機置場、CATV、BSアンテナ、専用庭、フローリング、TVドアホン、カウンターキッチン、浴室乾燥機、独立洗面台、ルームシェア不可、楽器相談不可、2人入居可、ペット不可、保証人不要				
保証会社詳細	初回保証料: 月額賃料等総額の50% 月次保証料: 賃料等の1%				
物件番号	541424				
備考	募集内容と現況が異なる場合は現況を優先させていただきます。				
仲介手数料	-				



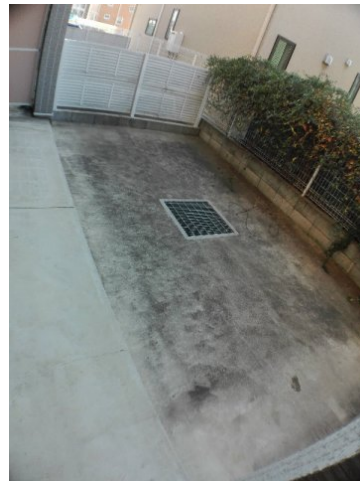














連絡先 0480-32-5032
9:00~18:00 水曜定休
<https://tyf-chintai.jp/bukken?id=14347>