

パテラ春日部

セールスポイント

・ 1 年以内の解約には違約金が付きます	・ 解約通知は2カ月前提出	・ 家財保険の掛け金は選択できます
----------------------	---------------	-------------------

賃料	面積/間取	所在階	管理費・共益費	敷金	礼金
160,000円	62.89㎡ / 3LDK	10階	15,000円	-	1ヶ月

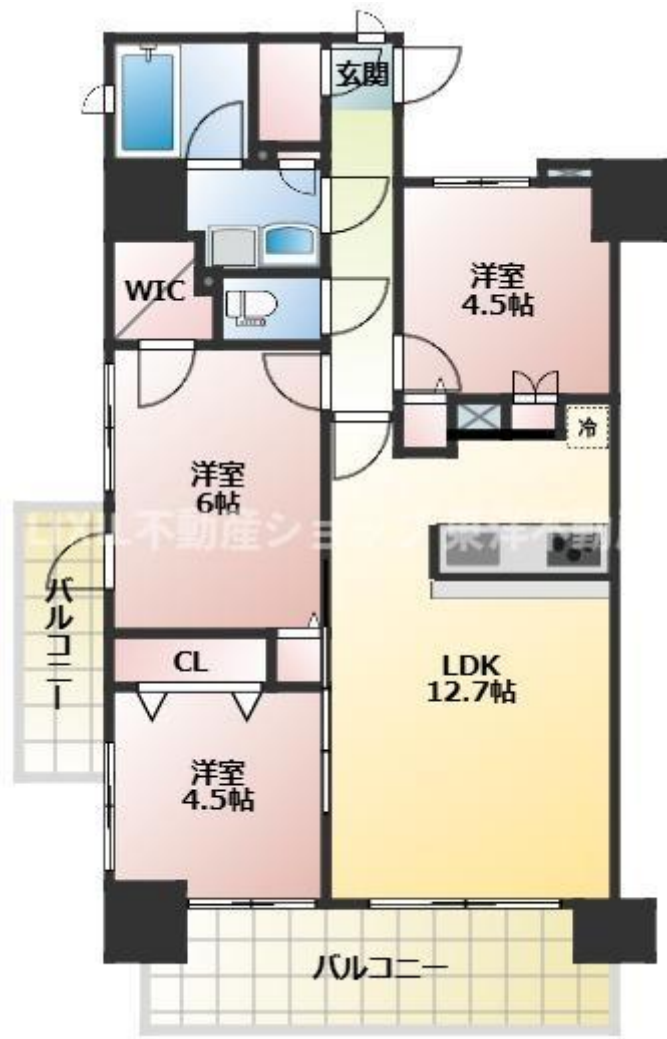
スタッフからのコメント

セキュリティ面は、TVインターホン・オートロック・防犯カメラなど充実しているので安心して生活できます。収納はクロゼット・全居室収納など豊富なので、広々と空間を利用することも可能です。室内設備は洗面化粧台・浴室乾燥機などが揃っているので、快適に過ごしやすいお部屋になります。こちら東武伊勢崎線春日部近くに立地する賃貸住宅でなら、きっとあなたの希望しているライフスタイルを叶えることができるでしょう。
--

物件概要

所在地	埼玉県春日部市粕壁東1丁目		
交通	東武伊勢崎線「春日部」駅より徒歩8分 東武野田線「八木崎」駅より徒歩25分		
賃料	160,000円	管理費・共益費	15,000円
敷金	-	礼金	1ヶ月
更新料	1ヶ月	緊急24時間サポート	1.65万円
面積/間取り	62.89㎡/3LDK	築年月（築年数）	2012年11月（築13年）
契約期間	2年	種別/構造	マンション/RC
部屋/所在階/階建	1001/10階/地上11階	現況/入居時期	空室/相談
駐車場	空無	保険	加入義務:有 期間:2年
保証人代行義務	加入要		
設備条件	公共下水、バス専用、トイレ専用、バス・トイレ別、コンロ口数三口、システムキッチン、追い焚き、洗髪洗面化粧台、エアコン、W.INクローゼット、室内洗濯機置場、CATV、オートロック、エレベータ、バルコニー、フローリング、インターネット対応、TVドアホン、温水洗浄便座、デザイナーズ、カウンターキッチン、浴室乾燥機、独立洗面台、浴室1.6x2.0m以上、防犯カメラ、インターネット利用料無料、全居室収納、クローゼット、楽器相談不可、事務所不可、2人入居可、ペット相談、保証人不要、分譲賃貸該当		
保証会社詳細	初回保証料：月額賃料等総額の60% 継続保証料：800円/月 引落口座使用料：440円/月		
物件番号	539624		
備考	・ 1 年以内の解約には違約金が付きます ・ 解約通知は2カ月前提出 ・ 家財保険の掛け金は選択できます		
仲介手数料	-		















連絡先 0480-32-5032
9:00～18:00 水曜定休
<https://tyf-chintai.jp/bukken?id=14317>