

## レオパレスポヌール

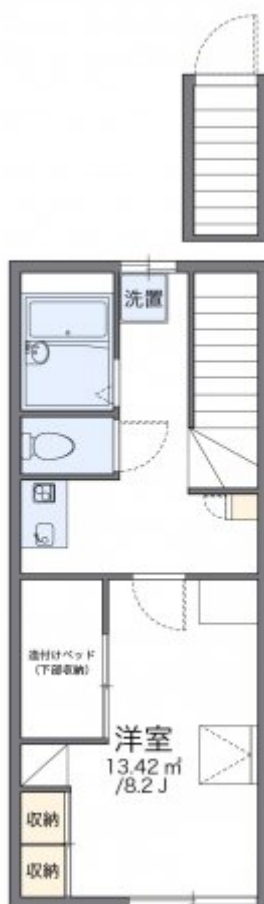
| 賃料      | 面積/間取       | 所在階 | 管理費・共益費 | 敷金 | 礼金 |
|---------|-------------|-----|---------|----|----|
| 56,000円 | 26.08㎡ / 1K | 2階  | 5,000円  | -  | -  |

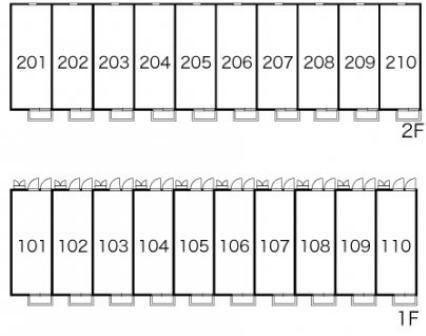
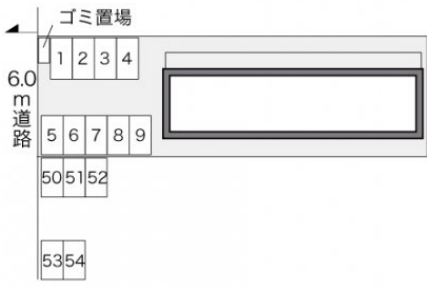
### スタッフからのコメント

エアコンが付いているので、寒い冬も暑い夏も快適に過ごせます。宅配ボックスが設置されているため、不在時でも荷物を受け取れ便利です。杉戸町でのお部屋探しでしたら、当社がお手伝いいたします。お気軽にお問い合わせください。

### 物件概要

|           |   |         |              |  |  |
|-----------|---|---------|--------------|--|--|
| 所在地       | 埼玉県北葛飾郡杉戸町清地6丁目   |         |              |  |  |
| 交通        | 東武伊勢崎線「東武動物公園」駅より徒歩24分<br>東武伊勢崎線「姫宮」駅より徒歩46分  |         |              |  |  |
| 賃料        | 56,000円   | 管理費・共益費 | 5,000円       |  |  |
| 敷金        | -   | 礼金      | -            |  |  |
| 更新料       | 1.65万円  | 面積/間取り  | 26.08㎡/1K    |  |  |
| 築年月（築年数）  | 2003年11月（築21年）  | 種別/構造   | アパート/木造      |  |  |
| 部屋/所在階/階建 | 203/2階/地上2階   | 総戸数     | 20戸          |  |  |
| 現況/入居時期   | 居住中/2025年3月 下旬  | 空き物件数   | 5            |  |  |
| 駐車場       | 空有/8,250円/空き4台  | 保険      | 加入義務:有 期間:2年 |  |  |
| 保証人代行義務   | 加入要   |         |              |  |  |
| 設備条件      | バス専用、トイレ専用、バス・トイレ別、シャワー、給湯、エアコン、室内洗濯機置場、CATV、宅配ボックス、駐輪場、インターネット対応、温水洗浄便座、浴室乾燥機、家具・家電付、防犯カメラ |         |              |  |  |
| 保証会社詳細    | 保証会社の利用 利用料の100%～120%   |         |              |  |  |
| 物件番号      | 4113642   |         |              |  |  |
| 仲介手数料     | 61,600円   |         |              |  |  |











連絡先 0480-32-5032  
9:00~18:00 水曜定休  
<https://tyf-chintai.jp/bukken?id=14277>