

エルディム蓮田シティ 1

セールスポイント

・初期費用はカード決済可

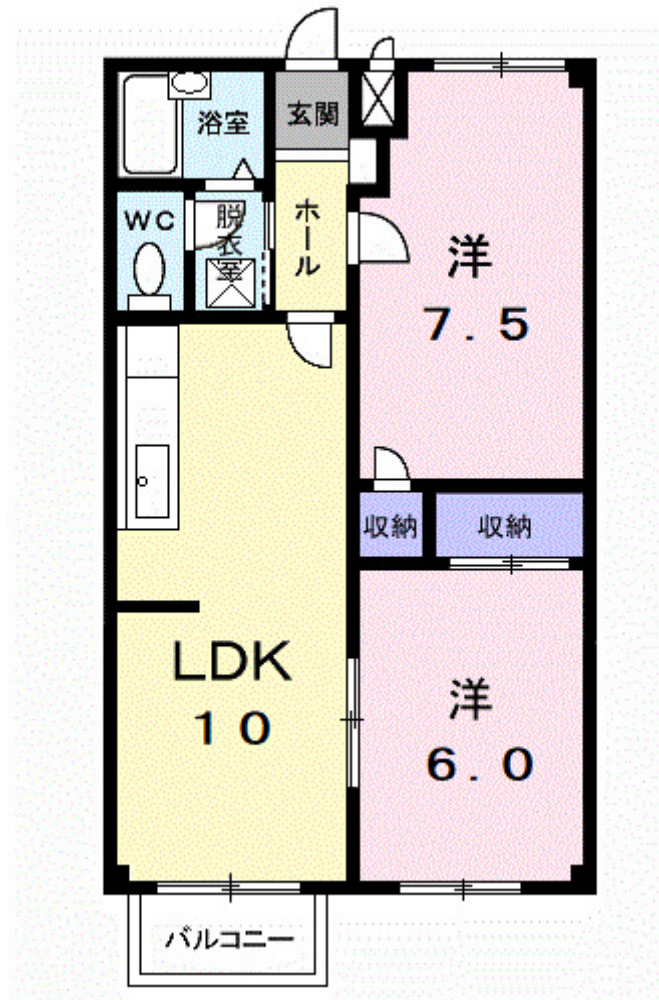
賃料	面積/間取	所在階	管理費・共益費	敷金	礼金
52,000円	49.14m ² / 2LDK	1階	2,200円	-	-

スタッフからのコメント

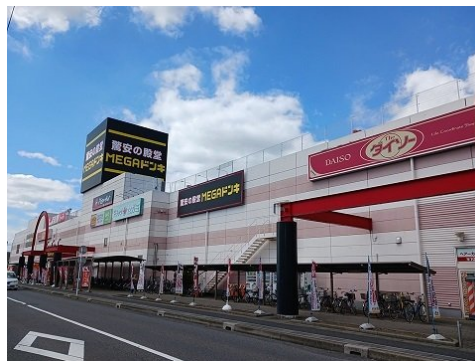
防犯カメラが設置されているので、犯罪抑止効果が期待できます。駐車スペースがありますので、車をお持ちの方もご安心ください。蓮田市でのお部屋探しでしたら、当社にご連絡ください。あなたからのお問い合わせお待ちしております。

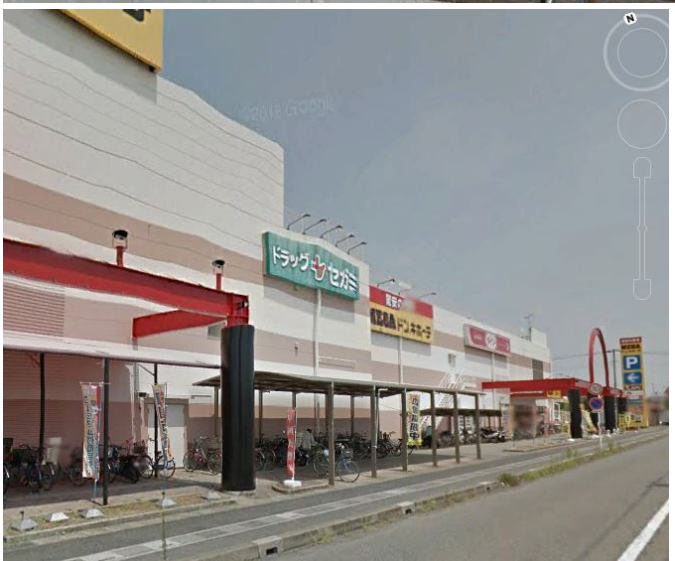
物件概要

所在地	埼玉県蓮田市蓮田1丁目		
交通	J R東北本線「蓮田」駅より徒歩12分 埼玉新都市交通「丸山」駅より徒歩45分		
賃料	52,000円	管理費・共益費	2,200円
敷金	-	礼金	-
更新料	0ヶ月	クリーニング費用	7万円
鍵セット費	3,300円	面積/間取り	49.14m ² /2LDK
部屋の向き	南東	築年月（築年数）	1993年1月（築32年）
種別/構造	アパート/鉄骨造	部屋/所在階/階建	104/1階/地上2階
管理人	管理人:無 / 管理組合: 無 / 大東建託パートナーズ	現況/入居時期	賃貸中/2025年2月 中旬
駐車場	空有/5,500円（税込み）/空き3台	保険	加入義務:有
保証人代行義務	加入要		
設備条件	公営水道、プロパンガス、公共下水、バス専用、トイレ専用、バス・トイレ別、シャワー、給湯、エアコン、室内洗濯機置場、バルコニー、駐輪場、防犯カメラ、カード決済初期費用、シューズボックス、楽器相談不可、2人入居可、ペット不可		
保証会社詳細	ハウスリーブ株式会社 契約時保証委託料: 2.2万 / 月額保証委託料: 賃料総額の2.2%又は5.5% ※ペット可は2.5万 / 2.5%		
物件番号	3104684		
備考	・初期費用はカード決済可		
仲介手数料	57,200円		









連絡先 0480-32-5032
9:00~18:00 水曜定休
<https://tyf-chintai.jp/bukken?id=14267>