

ジェルメⅡ

セールスポイント

・初期費用はカード決済可

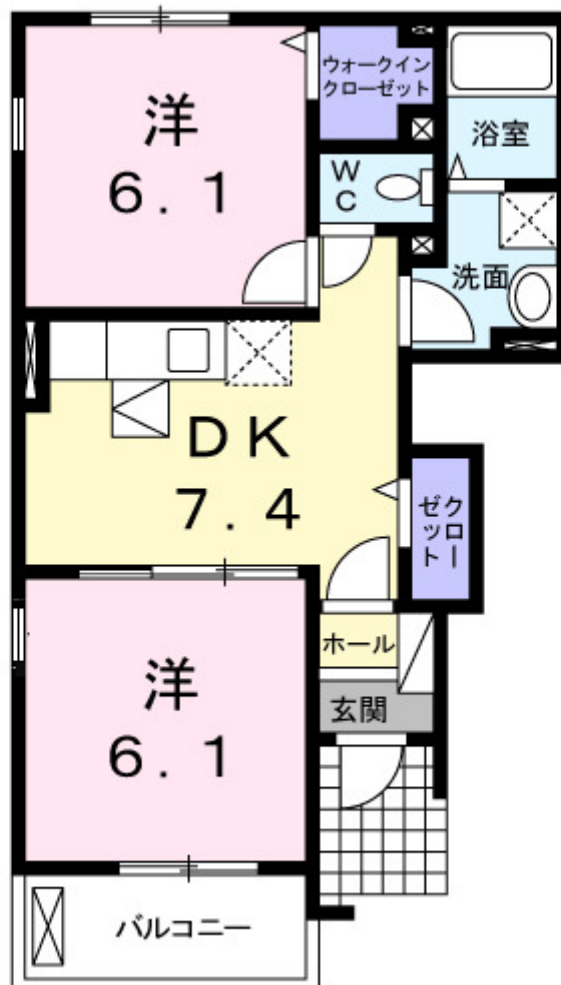
賃料	面積/間取	所在階	管理費・共益費	敷金	礼金
67,000円	44.75㎡ / 2DK	1階	2,200円	-	10.05万円

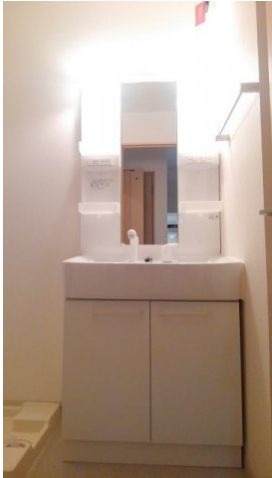
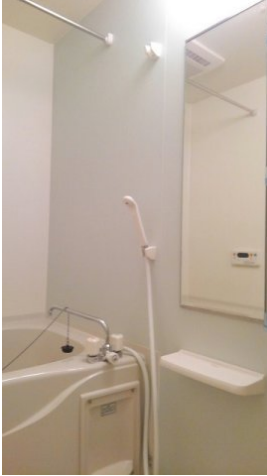
スタッフからのコメント

防犯カメラが設置されているので、犯罪抑止効果が期待できます。TVインターホンが付いているため、訪問者の対応を室内で行え安心です。春日部市でのお部屋探しでしたら、当社にご連絡ください。あなたからのお問い合わせお待ちしております。

物件概要

所在地	埼玉県春日部市梅田1丁目				
交通	東武伊勢崎線「北春日部」駅より徒歩7分 東武伊勢崎線「春日部」駅より徒歩15分				
賃料	67,000円	管理費・共益費	2,200円		
敷金	-	礼金	10.05万円		
更新料	0ヶ月	クリーニング費用	6万円		
鍵セット費	3,300円	面積/間取り	44.75㎡/2DK		
部屋の向き	南東	築年月(築年数)	2012年2月(築12年)		
種別/構造	アパート/木造	部屋/所在階/階建	101/1階/地上2階		
管理人	管理人:無 / 管理組合: 無 / 大東建託パートナーズ	現況/入居時期	賃貸中/2025年2月 上旬		
駐車場	空有/5,500円(税込み)/空き1台	保険	加入義務:有		
保証人代行義務	加入要				
設備条件	公営水道、プロパンガス、公共下水、バス専用、トイレ専用、バス・トイレ別、シャワー、給湯、追い焚き、洗髪洗面化粧台、エアコン、W.INクローゼット、室内洗濯機置場、BSアンテナ、バルコニー、フローリング、インターネット対応、角部屋、TVドアホン、温水洗浄便座、浴室乾燥機、独立洗面台、防犯カメラ、インターネット利用料無料、カード決済初期費用、クローゼット、シューズボックス、楽器相談不可、2人入居可、ペット不可				
保証会社詳細	ハウスリーブ株式会社 契約時保証委託料: 2.2万 / 月額保証委託料: 賃料総額の2.2%又は5.5% ※ペット可は2.5万 / 2.5%				
物件番号	3677473				
備考	・初期費用はカード決済可				
仲介手数料	73,700円				











連絡先 0480-32-5032
9:00~18:00 水曜定休

<https://tyf-chintai.jp/bukken?id=14264>