

# ウィンヒルズE

セールスポイント

・初期費用はカード決済可

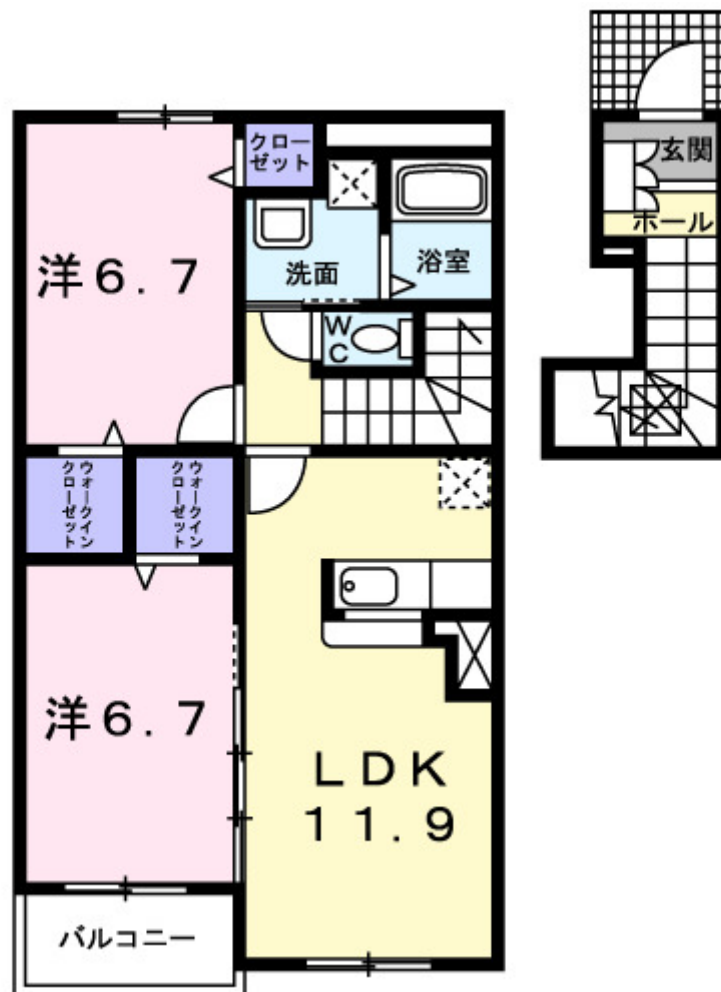
賃料	面積/間取	所在階	管理費・共益費	敷金	礼金
54,500円	61.73㎡ / 2LDK	2階	3,300円	-	1ヶ月

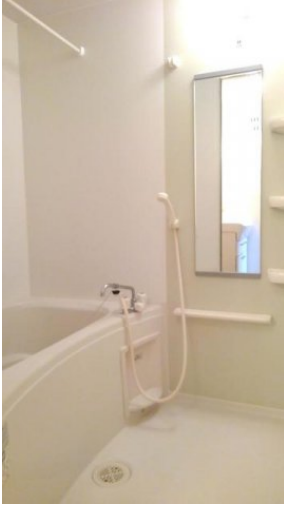
スタッフからのコメント

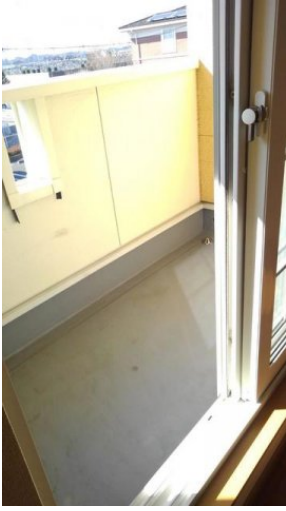
TVインターホンが付いているので、訪問者の対応を室内で行え安心です。追焚き機能が付いているため、時間を気にせずいつでも温かいお風呂に入れます。杉戸町でのお部屋探しでしたら、当社がお手伝いいたします。お気軽にお問い合わせください。

## 物件概要

所在地	埼玉県北葛飾郡杉戸町本郷		
交通	東武伊勢崎線「北春日部」駅より徒歩20分 東武伊勢崎線「姫宮」駅より徒歩38分		
賃料	54,500円	管理費・共益費	3,300円
敷金	-	礼金	1ヶ月
更新料	0ヶ月	クリーニング費用	7万円
鍵セット費	3,300円	面積/間取り	61.73㎡/2LDK
部屋の向き	南西	築年月（築年数）	2007年2月（築17年）
種別/構造	アパート/木造	部屋/所在階/階建	202/2階/地上2階
管理人	管理人:無 / 管理組合: 無 / 大東建託パートナーズ	現況/入居時期	賃貸中/2025年3月 中旬
駐車場	空有/3,300円（税込み）/空き9台	保険	加入義務:有
保証人代行義務	加入要		
設備条件	公営水道、プロパンガス、浄化槽、バス専用、トイレ専用、バス・トイレ別、シャワー、給湯、追い焚き、洗髪洗面化粧台、エアコン、W.INクローゼット、室内洗濯機置場、BSアンテナ、バルコニー、フローリング、駐輪場、角部屋、TVドアホン、カウンターキッチン、独立洗面台、カード決済初期費用、クローゼット、シューズボックス、楽器相談不可、2人入居可、ペット不可		
保証会社詳細	ハウスリーブ株式会社 契約時保証委託料: 2. 2万 / 月額保証委託料: 賃料総額の2. 2%又は5. 5% ※ペット可は2. 5万 / 2. 5%		
物件番号	3674270		
備考	・初期費用はカード決済可		
仲介手数料	59,950円		













連絡先 0480-32-5032  
9:00~18:00 水曜定休  
<https://tyf-chintai.jp/bukken?id=14258>