

コーポラスファイブ

セールスポイント

- ・初期費用はカード決済可 ・トラブルサポート24（月額）550円 ・更新料 新賃料の1ヵ月分、更新事務手数料 新賃料の0.55ヵ月分 ・更新事務手数料の税率は、更新時の税率が適用されます。
- ・入居時鍵交換代19、800円必須 ・退去時ハウスクリーニング費用、畳表替え費用借主負担 ・銀イオン施工費用18、700円 ・駐車場仲介手数料3、000円

| 賃料 | 面積/間取 | 所在階 | 管理費・共益費 | 敷金 | 礼金 |
|---------|-------------|-----|---------|----|----|
| 39,000円 | 37.3㎡ / 2DK | 1階 | 2,000円 | - | - |

スタッフからのコメント

敷金0、礼金0。ドラッグストア、スーパー、百貨まで徒歩3分。お買い物に便利な立地。学区（東小学校、百間中学校）。

物件概要

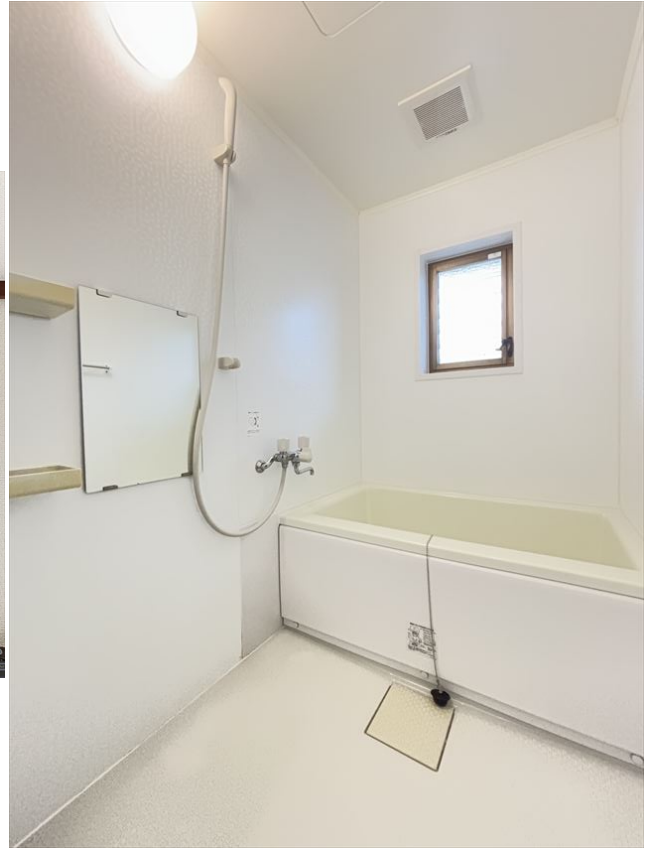
| | | | |
|-----------|--|----------|----------------|
| 所在地 | 埼玉県南埼玉郡宮代町道佛 | | |
| 交通 | 東武伊勢崎線「東武動物公園」駅より徒歩13分 東武伊勢崎線「姫宮」駅より徒歩28分 | | |
| 賃料 | 39,000円 | 管理費・共益費 | 2,000円 |
| 敷金 | - | 礼金 | - |
| 更新料 | 1ヶ月 | 面積/間取り | 37.3㎡/2DK |
| 部屋の向き | 南西 | 築年月（築年数） | 1988年12月（築36年） |
| 契約期間 | 2年 | 種別/構造 | アパート/木造 |
| 部屋/所在階/階建 | 105/1階/地上2階 | 総戸数 | 8戸 |
| 管理人 | 株式会社東洋不動産 | 現況/入居時期 | 空室/相談 |
| 駐車場 | 空有/3,000円（税込み） | 保険 | 加入義務:有 期間:2年 |
| 保証人代行義務 | 加入要 | | |
| 設備条件 | 公営水道、プロパンガス、公共下水、バス専用、トイレ専用、バス・トイレ別、シャワー、エアコン、洗濯機置場、光ファイバー、角部屋、TVドアホン、温水洗浄便座、独立洗面台、カード決済初期費用、全居室収納、シューズボックス、楽器相談不可、2人入居可、ペット不可、保証人不要 | | |
| 保証会社詳細 | 保証会社：エルズサポート 初回保証料：月額賃料等総額の50% 最低保証委託料：20,000円 分割保証料：月額1,000円 集送金手数料：月額660円 | | |
| 物件番号 | 9506 | | |
| 備考 | ・初期費用はカード決済可 ・トラブルサポート24（月額）550円 ・更新料 新賃料の1ヵ月分、更新事務手数料 新賃料の0.55ヵ月分 ・更新事務手数料の税率は、更新時の税率が適用されます。 ・入居時鍵交換代19、800円必須 ・退去時ハウスクリーニング費用、畳表替え費用借主負担 ・銀イオン施工費用18、700円 ・駐車場仲介手数料3、000円 | | |
| 仲介手数料 | 42,900円 | | |













連絡先 0480-32-5032
9:00~18:00 水曜定休
<https://tyf-chintai.jp/bukken?id=14244>