

グランメゾンド蓮田

セールスポイント

・65歳以上の方の契約は定期借家契約（2年再契約型）、機関保証の加入が必須となります（初回保証料：月額賃料等合計額×100%、更新：2万円/1年） ・連帯保証会社をご利用ください。（保証料/初回：月額賃料等の60%、更新：1万円/年毎）

賃料	面積/間取	所在階	管理費・共益費	敷金	礼金
62,000円	49.5㎡ / 3DK	2階	4,500円	0.5ヶ月	-

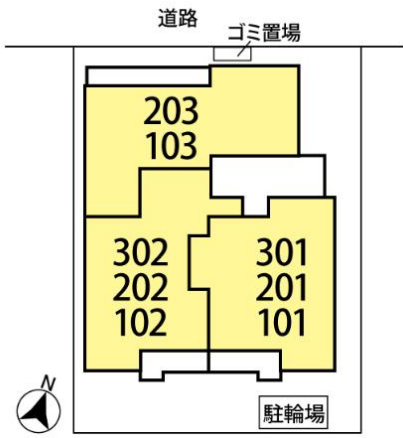
スタッフからのコメント

J R 蓮田駅まで徒歩約6分。東武ストア蓮田マインまで徒歩5分と生活に便利な立地です。和室もあり、小さなお子様がいいらっしゃる方にもオススメです。

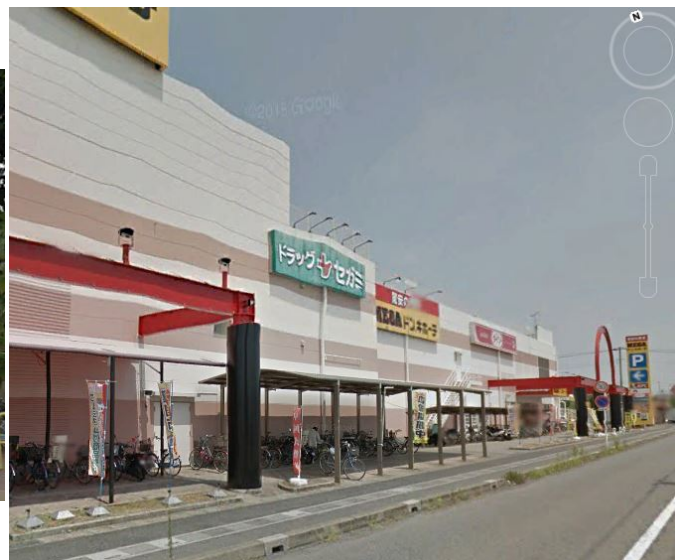
物件概要

所在地	埼玉県蓮田市東6丁目				
交通	J R 東北本線「蓮田」駅より徒歩6分 埼玉新都市交通「丸山」駅より徒歩42分				
賃料	62,000円	管理費・共益費	4,500円		
敷金	0.5ヶ月	礼金	-		
更新料	1ヶ月	ルームクリーニング料金	5.39万円		
面積/間取り	49.5㎡/3DK	部屋の向き	南東		
築年月（築年数）	1988年6月（築36年）	契約期間	2年		
種別/構造	マンション/RC	部屋/所在階/階建	202/2階/地上3階		
現況/入居時期	空室/即時	駐車場	無		
保険	加入義務:有	保証人代行義務	加入要		
設備条件	公営水道、プロパンガス、公共下水、バス専用、トイレ専用、バス・トイレ別、シャワー、追い焚き、エアコン、室内洗濯機置場、バルコニー、フローリング、駐輪場、角部屋、TVドアホン、温水洗浄便座、独立洗面台、全居室収納、シューズボックス、楽器相談不可、2人入居可、ペット不可				
保証会社詳細	機関保証加入必須。初回保証料18000円、月額保証料賃料等総額の1%+800円/月（その他商品あり）				
物件番号	534803				
備考	・65歳以上の方の契約は定期借家契約（2年再契約型）、機関保証の加入が必須となります（初回保証料：月額賃料等合計額×100%、更新：2万円/1年） ・連帯保証会社をご利用ください。（保証料/初回：月額賃料等の60%、更新：1万円/年毎）				
仲介手数料	68,200円				











連絡先 0480-32-5032
9:00~18:00 水曜定休
<https://tyf-chintai.jp/bukken?id=14206>