

# ローズシャトー

## セールスポイント

・連帯保証人：不要+保証会社利用が必要 ・事務所可：不特定多数の出入り不可、消費税が別途かかります。 ・設備は残置の場合がありますのでご確認ください。 ・鍵交換代：17,000円任意 ・現況と図面が異なる場合は現況を優先と致します。

賃料	面積/間取	所在階	管理費・共益費	敷金	礼金
42,000円	26.5m <sup>2</sup> / 1K	2階	3,000円	1ヶ月	-

## スタッフからのコメント

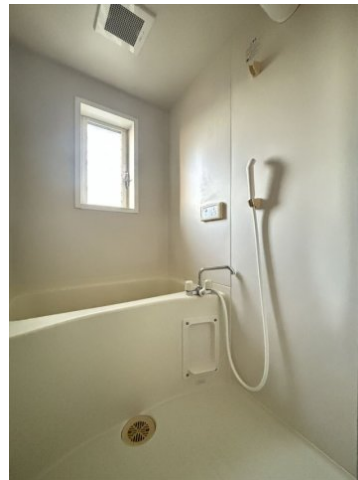
駅まで徒歩4分で行けるため、電車を利用したい方にもおすすめです。エアコンが付いているので、暑い夏も寒い冬も快適に過ごせます。伊奈町でのお部屋探しでしたら、当社にご連絡ください。あなたからのお問い合わせお待ちしております。

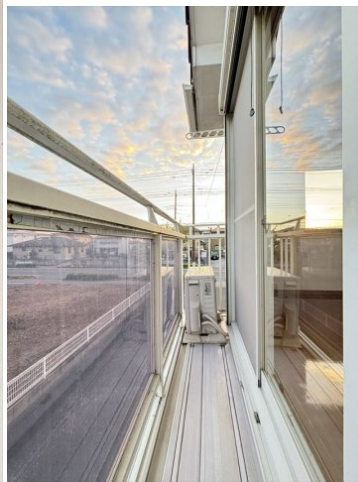
## 物件概要

所在地	埼玉県北足立郡伊奈町寿3丁目		
交通	埼玉新都市交通「羽貫」駅より徒歩4分 埼玉新都市交通「内宿」駅より徒歩16分		
賃料	42,000円	管理費・共益費	3,000円
敷金	1ヶ月	礼金	-
更新料	1ヶ月	面積/間取り	26.5m <sup>2</sup> /1K
部屋の向き	南	築年月（築年数）	2001年8月（築23年）
契約期間	2年	種別/構造	アパート/木造
部屋/所在階/階建	201/2階/地上2階	現況/入居時期	居住中/相談
駐車場	空有/4,000円（税込み）	保険	加入義務:有 期間:2年
保証人代行義務	加入要		
設備条件	都市ガス、バス専用、トイレ専用、バス・トイレ別、シャワー、エアコン、室内洗濯機置場、バルコニー、フローリング、駐輪場、バイク置き場、インターネット対応、角部屋、独立洗面台、全居室収納、クローゼット、シューズボックス、事務所可、ペット不可		
保証会社詳細	保証会社：興和アシスト / 初回のみプラン / 利用費用100%		
物件番号	534837		
備考	・連帯保証人：不要+保証会社利用が必要 ・事務所可：不特定多数の出入り不可、消費税が別途かかります。 ・設備は残置の場合がありますのでご確認ください。 ・鍵交換代：17,000円任意 ・現況と図面が異なる場合は現況を優先と致します。		
仲介手数料	46,200円		











連絡先 0480-32-5032  
9:00~18:00 水曜定休  
<https://tyf-chintai.jp/bukken?id=14173>