

ウイステリア 宮代

セールスポイント

・初期費用はカード決済可

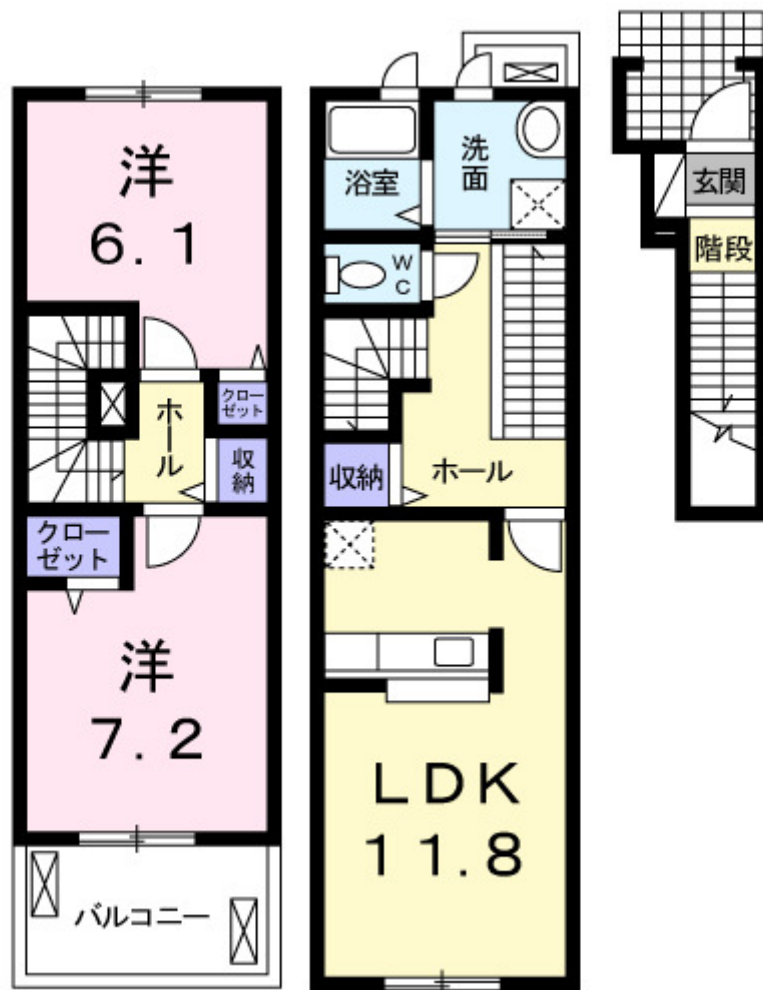
賃料	面積/間取	所在階	管理費・共益費	敷金	礼金
72,000円	67.26㎡ / 2LDK	2階	2,800円	-	1ヶ月

スタッフからのコメント

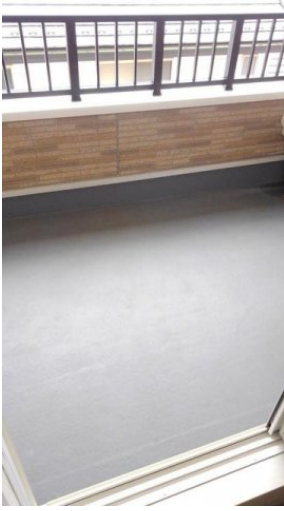
エアコンが2台付いているので、いつでも快適に過ごせます。追焚き機能が付いているため、時間を気にせずいつでも温かいお風呂に入れます。宮代町でのお部屋探しでしたら、当社がお手伝いいたします。お気軽にお問い合わせください。

物件概要

所在地	埼玉県南埼玉郡宮代町道佛3丁目				
交通	東武伊勢崎線「東武動物公園」駅より徒歩19分 東武伊勢崎線「姫宮」駅より徒歩21分				
賃料	72,000円	管理費・共益費	2,800円		
敷金	-	礼金	1ヶ月		
更新料	0ヶ月	クリーニング費用	8万円		
鍵セット費	3,300円	面積/間取り	67.26㎡/2LDK		
部屋の向き	南東	築年月(築年数)	2017年1月(築8年)		
種別/構造	アパート/木造	部屋/所在階/階建	203/2階/地上3階		
管理人	管理人:無 / 管理組合: 無 / 大東建託パートナーズ	現況/入居時期	賃貸中/2025年2月 下旬		
駐車場	空有/3,300円(税込み)/空き2台	保険	加入義務:有		
保証人代行義務	加入要				
設備条件	公営水道、プロパンガス、公共下水、バス専用、トイレ専用、バス・トイレ別、シャワー、給湯、追い焚き、洗髪洗面化粧台、エアコン、室内洗濯機置場、バルコニー、駐輪場、TVドアホン、温水洗浄便座、浴室乾燥機、独立洗面台、防犯カメラ、カード決済初期費用、クローゼット、シューズボックス、楽器相談不可、2人入居可、ペット相談				
保証会社詳細	ハウスリーブ株式会社 契約時保証委託料: 2.2万 / 月額保証委託料: 賃料総額の2.2%又は5.5% ※ペット可は2.5万 / 2.5%				
物件番号	3677479				
備考	・初期費用はカード決済可				
仲介手数料	79,200円				













連絡先 0480-32-5032
9:00~18:00 水曜定休
<https://tyf-chintai.jp/bukken?id=14151>