

# パストラルハイツ B

セールスポイント

・初期費用はカード決済可

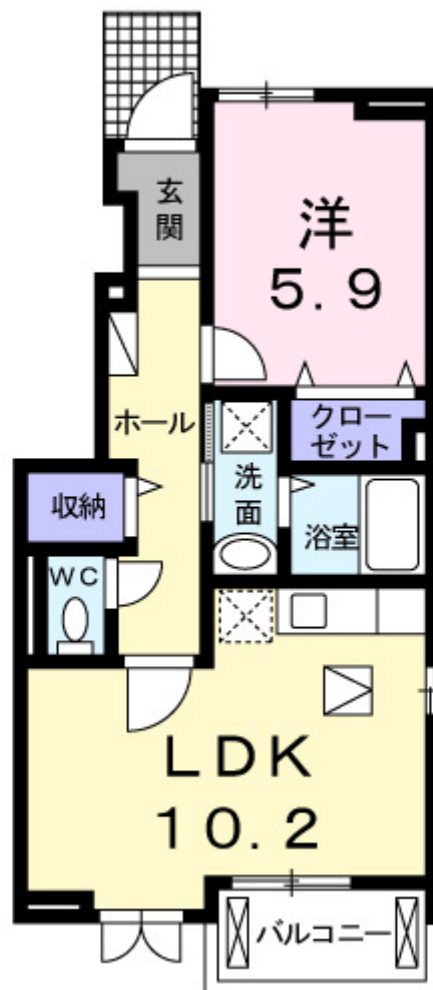
賃料	面積/間取	所在階	管理費・共益費	敷金	礼金
65,000円	43.12㎡ / 1LDK	1階	2,200円	-	1ヶ月

スタッフからのコメント

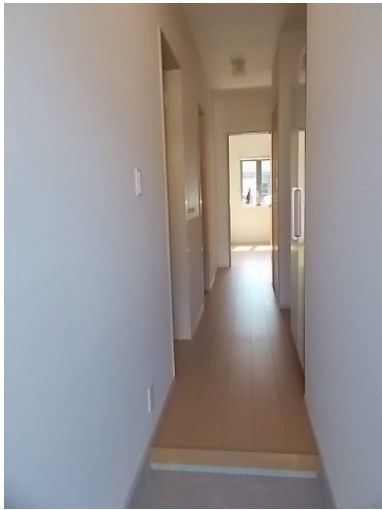
洗面所が独立しているため、身支度を整えるのにも利用できます。TVインターホンが付いているので、訪問者の対応を室内で行え安心です。宮代町でのお部屋探しでしたら、とうしゃがお手伝いいたします。お気軽にお問い合わせください。

## 物件概要

所在地	埼玉県南埼玉郡宮代町笠原1丁目				
交通	東武伊勢崎線「東武動物公園」駅より徒歩8分 東武伊勢崎線「姫宮」駅より徒歩37分				
賃料	65,000円	管理費・共益費	2,200円		
敷金	-	礼金	1ヶ月		
更新料	0ヶ月	クリーニング費用	6万円		
鍵セット費	3,300円	面積/間取り	43.12㎡/1LDK		
部屋の向き	南西	築年月(築年数)	2012年9月(築12年)		
種別/構造	アパート/木造	部屋/所在階/階建	101/1階/地上2階		
管理人	管理人:無 / 管理組合: 無 / 大東建託パートナーズ	現況/入居時期	賃貸中/2025年3月 上旬		
駐車場	空有/4,400円(税込み)/空き7台	保険	加入義務:有		
保証人代行義務	加入要				
設備条件	公営水道、都市ガス、公共下水、バス専用、トイレ専用、バス・トイレ別、シャワー、給湯、追い焚き、洗髪洗面化粧台、エアコン、床下収納、室内洗濯機置場、バルコニー、駐輪場、インターネット対応、角部屋、TVドアホン、温水洗浄便座、浴室乾燥機、独立洗面台、防犯カメラ、インターネット利用料無料、カード決済初期費用、クローゼット、シューズボックス、楽器相談不可、ペット不可				
保証会社詳細	ハウスリーブ株式会社 契約時保証委託料: 2.2万 / 月額保証委託料: 賃料総額の2.2%又は5.5% ※ペット可は2.5万 / 2.5%				
物件番号	3678296				
備考	・初期費用はカード決済可				
仲介手数料	71,500円				













連絡先 0480-32-5032  
9:00~18:00 水曜定休  
<https://tyf-chintai.jp/bukken?id=14150>