

# シャトー・ラトゥール

## セールスポイント

・初期費用はカード決済可 ・トラブルサポート24（月額）550円 ・更新料 新賃料の1ヵ月分、更新事務手数料 新賃料の0.55ヵ月分 ・更新事務手数料の税率は、更新時の税率が適用されます。 ・入居時鍵交換代19、800円必須 ・退去時ハウスクリーニング費用借主負担 ・銀イオン施工費用24、200円 ・駐車場仲介手数料5、500円
--

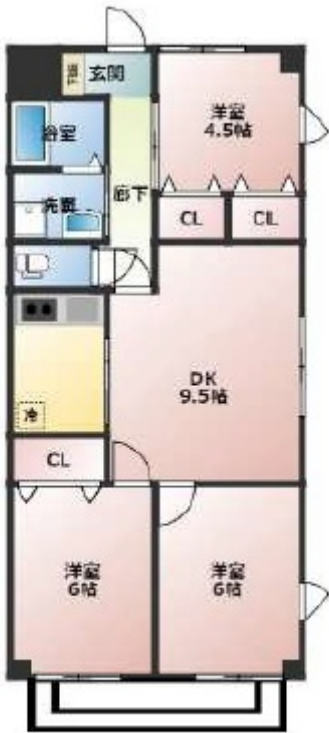
賃料	面積/間取	所在階	管理費・共益費	敷金	礼金
77,000円	56.7m <sup>2</sup> / 3LDK	2階	4,000円	-	-

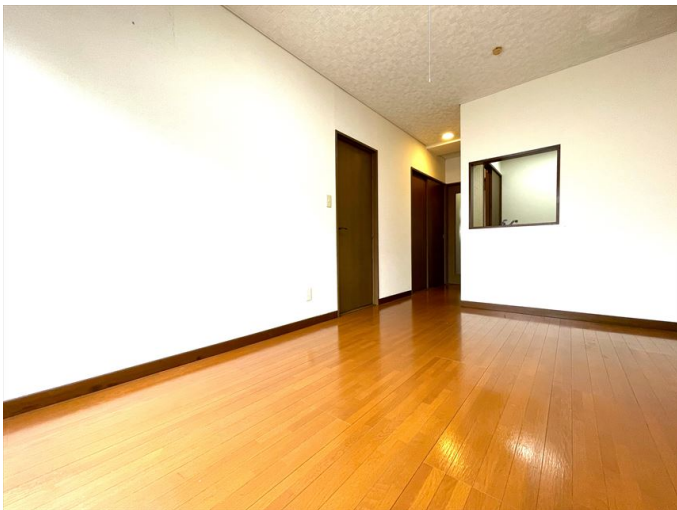
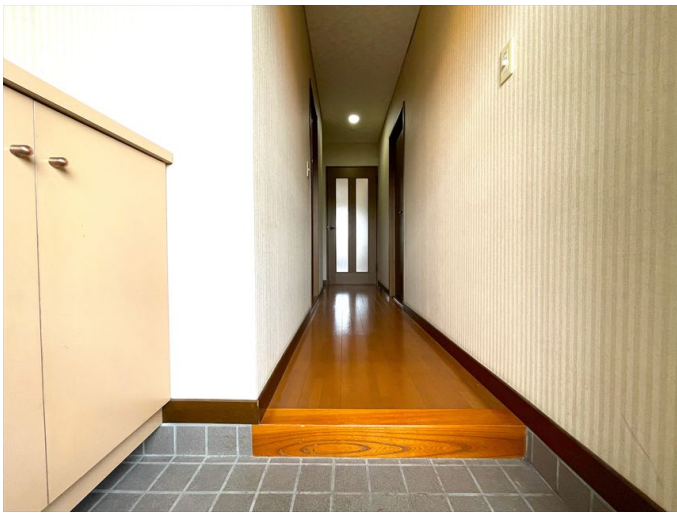
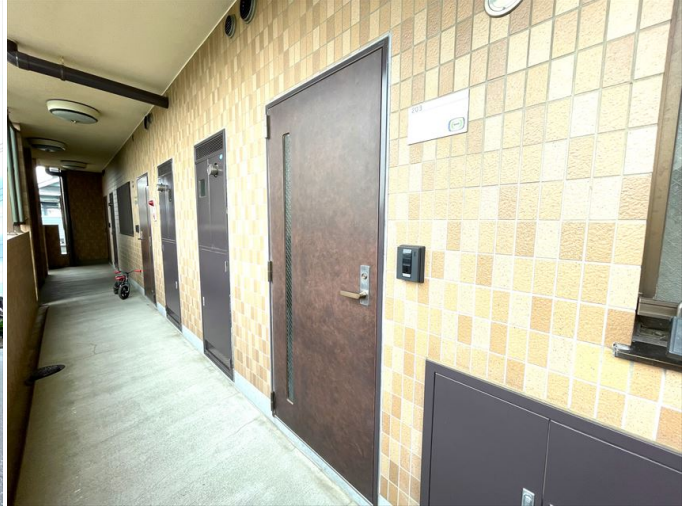
## スタッフからのコメント

敷地内駐車場完備のオートロック付きマンション。北春日部駅まで徒歩4分。エアコン1台設備付き。各室エアコン設置可能。ビルトインコンロなど充実の設備。
---

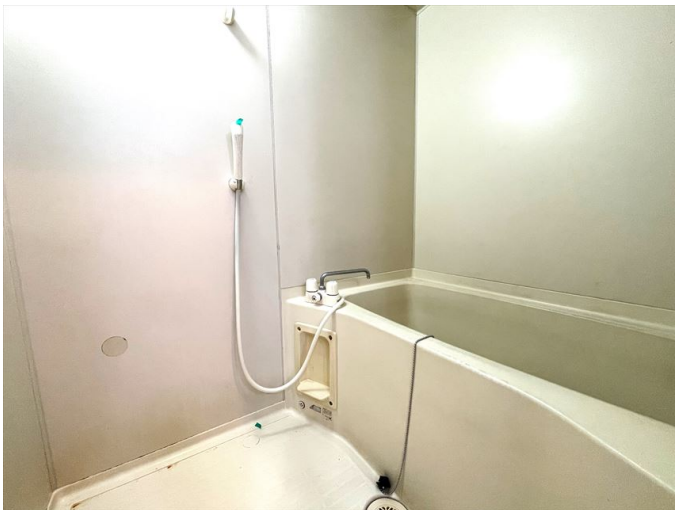
## 物件概要

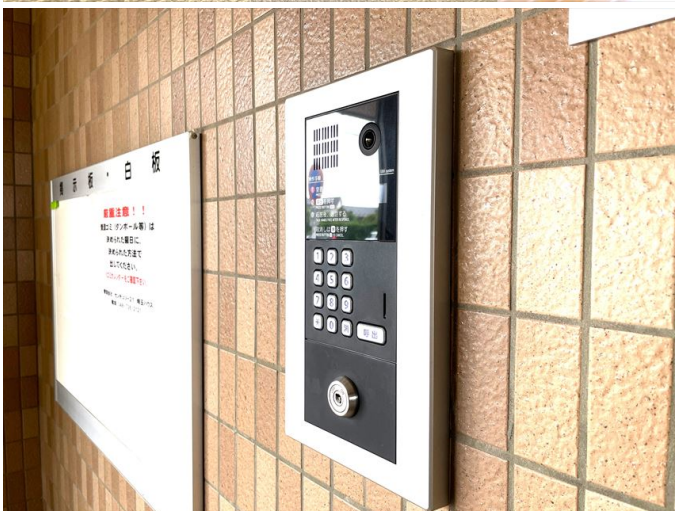
所在地	埼玉県春日部市梅田本町2丁目		
交通	東武伊勢崎線「北春日部」駅より徒歩4分 東武伊勢崎線「姫宮」駅より徒歩20分		
賃料	77,000円	管理費・共益費	4,000円
敷金	-	礼金	-
更新料	1ヶ月	面積/間取り	56.7m <sup>2</sup> /3LDK
築年月（築年数）	1998年3月（築26年）	契約期間	2年
種別/構造	マンション/RC	部屋/所在階/階建	201/2階/地上5階
管理人	株式会社東洋不動産	現況/入居時期	空室/相談
駐車場	空有/5,500円（税込み）	保険	加入義務:有 期間:2年
保証人代行義務	加入要		
設備条件	都市ガス、バス専用、トイレ専用、バス・トイレ別、シャワー、コンロ口数二口、システムキッチン、給湯、追い焚き、エアコン、室内洗濯機置場、オートロック、エレベータ、宅配ボックス、駐輪場、TVドアホン、温水洗浄便座、独立洗面台、カード決済初期費用、クローゼット、シューズボックス、楽器相談不可、2人入居可、ペット不可、保証人不要		
保証会社詳細	保証会社：エルズサポート 初回保証料：月額賃料等総額の50% 最低保証委託料：20,000円 分割保証料：月額1,000円 集送金手数料：月額660円		
物件番号	532707		
備考	・初期費用はカード決済可 ・トラブルサポート24（月額）550円 ・更新料 新賃料の1ヵ月分、更新事務手数料 新賃料の0.55ヵ月分 ・更新事務手数料の税率は、更新時の税率が適用されます。 ・入居時鍵交換代19、800円必須 ・退去時ハウスクリーニング費用借主負担 ・銀イオン施工費用24、200円 ・駐車場仲介手数料5、500円		
仲介手数料	84,700円		













連絡先 0480-32-5032  
9:00~18:00 水曜定休  
<https://tyf-chintai.jp/bukken?id=14130>