

シャトー栗原

セールスポイント

・原則として、全ての入居希望者様には、貸主が取次ぎを行う火災保険に加入して頂きます。 ・ペット飼育時 敷金1ヵ月追加 ・ハウスクリーニング代53,900円（退去時） ・初期費用はカード決済可

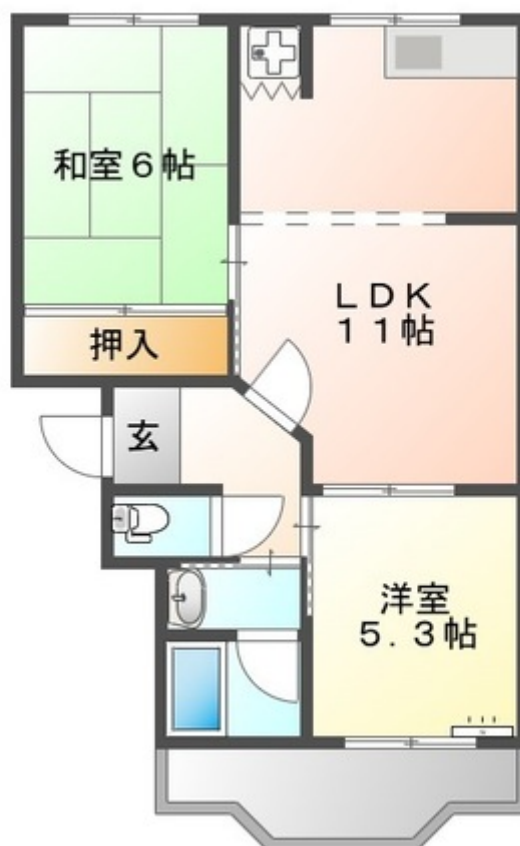
賃料	面積/間取	所在階	管理費・共益費	敷金	礼金
67,000円	51.57m ² / 2LDK	3階	5,000円	1ヶ月	-

スタッフからのコメント

ご自慢のペットと一緒に暮らせます。買い物も便利で住環境良好です。

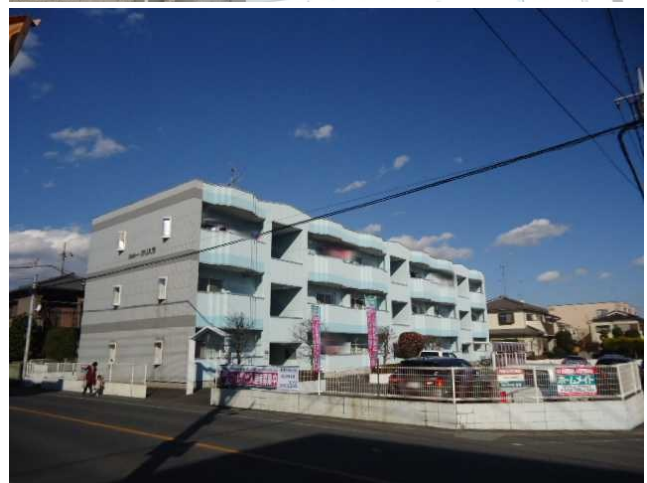
物件概要

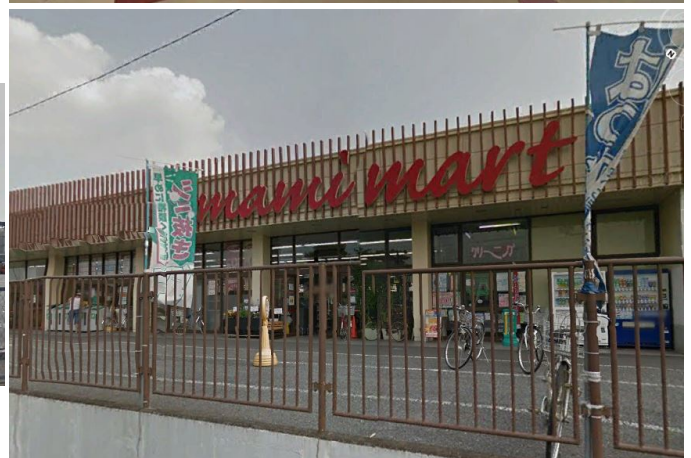
所在地	埼玉県蓮田市馬込2丁目		
交通	JR東北本線「蓮田」駅より徒歩8分 埼玉新都市交通「丸山」駅より徒歩46分		
賃料	67,000円	管理費・共益費	5,000円
敷金	1ヶ月	礼金	-
更新料	3万円	消毒施工料	1.705万円
面積/間取り	51.57m ² /2LDK	部屋の向き	南
築年月（築年数）	1992年5月（築32年）	契約期間	2年
種別/構造	マンション/鉄骨造	部屋/所在階/階建	302/3階/地上3階
現況/入居時期	居住中/2025年3月 下旬	空き物件数	18
駐車場	空有/5,500円（税込み）	保険	加入義務:有
保証人代行義務	加入要		
設備条件	公営水道、プロパンガス、公共下水、バス専用、トイレ専用、バス・トイレ別、シャワー、給湯、洗髪洗面化粧台、エアコン、室内洗濯機置場、BSアンテナ、フローリング、駐輪場、TVドアホン、独立洗面台、カード決済 初期費用、楽器相談不可、2人入居可、ペット相談		
保証会社詳細	10,000円 / 入居時、以降は月額賃料の1% / 毎月（入居期間中）		
物件番号	532170		
備考	・原則として、全ての入居希望者様には、貸主が取次ぎを行う火災保険に加入して頂きます。 ・ペット飼育時 敷金1ヵ月追加 ・ハウスクリーニング代53,900円（退去時） ・初期費用はカード決済可		
仲介手数料	73,700円		











連絡先 0480-32-5032
9:00~18:00 水曜定休
<https://tyf-chintai.jp/bukken?id=14120>