

ハイツエスポワ

セールスポイント

・原則として、全ての入居希望者様には、貸主が取次ぎを行う火災保険に加入して頂きます。 ハウスクリーニング代68,200円（退去時）	・初期費用はカード決済可
--	--------------

賃料	面積/間取	所在階	管理費・共益費	敷金	礼金
73,000円	59.4m ² / 2LDK	2階	3,000円	1ヶ月	-

スタッフからのコメント

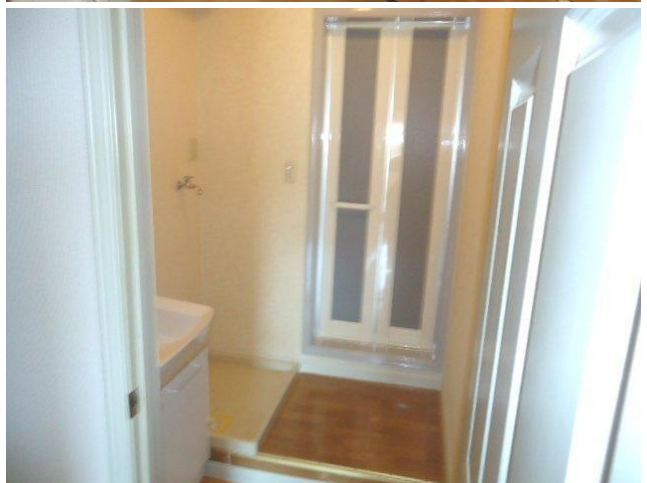
蓮田駅まで徒歩4分。通勤に便利な好立地です。静かな住宅地に設備の整ったアパートです。
--

物件概要

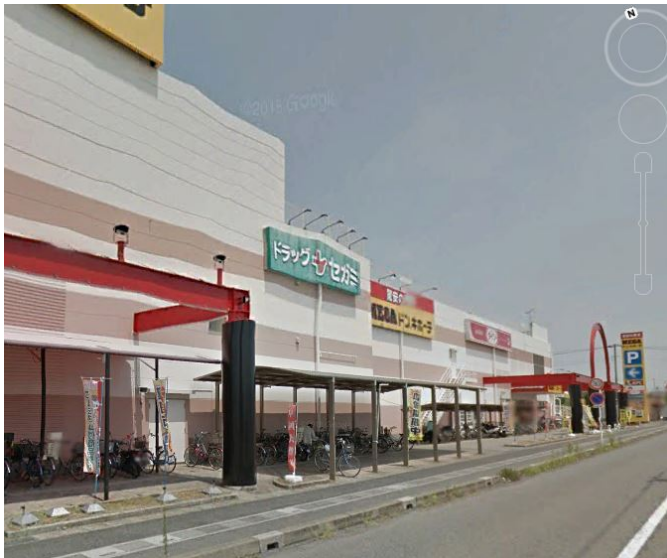
所在地	埼玉県蓮田市末広2丁目		
交通	J R東北本線「蓮田」駅より徒歩4分 埼玉新都市交通「丸山」駅より徒歩36分		
賃料	73,000円	管理費・共益費	3,000円
敷金	1ヶ月	礼金	-
更新料	3万円	消毒施工料	1.705万円
面積/間取り	59.4m ² /2LDK	部屋の向き	南東
築年月（築年数）	2002年3月（築22年）	契約期間	2年
種別/構造	アパート/木造	部屋/所在階/階建	202/2階/地上2階
総戸数	4戸	現況/入居時期	居住中/2025年2月 上旬
駐車場	空有/7,700円（税込み）	保険	加入義務:有
保証人代行義務	加入要		
設備条件	公営水道、プロパンガス、公共下水、バス専用、トイレ専用、バス・トイレ別、シャワー、コンロ口数三口、システムキッチン、給湯、追い焚き、洗髪洗面化粧台、エアコン、室内洗濯機置場、CATV、BSアンテナ、インターネット対応、角部屋、温水洗浄便座、独立洗面台、カード決済初期費用、クローゼット、シューズボックス、楽器相談不可、2人入居可、ペット不可		
保証会社詳細	10,000円 / 入居時、以降は月額賃料の1% / 毎月（入居期間中）		
物件番号	530650		
備考	・原則として、全ての入居希望者様には、貸主が取次ぎを行う火災保険に加入して頂きます。 ・ハウスクリーニング代68,200円（退去時） ・初期費用はカード決済可		
仲介手数料	80,300円		











連絡先 0480-32-5032
9:00~18:00 水曜定休
<https://tyf-chintai.jp/bukken?id=14105>