

## レオパレスルート4セイジィ

賃料	面積/間取	所在階	管理費・共益費	敷金	礼金
46,000円	22.56m <sup>2</sup> / 1K	1階	5,000円	-	1ヶ月

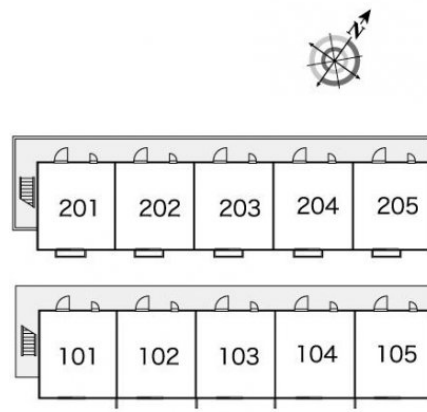
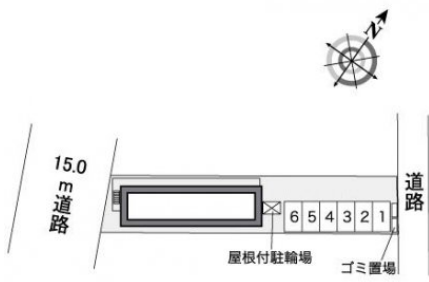
### スタッフからのコメント

エアコンが付いているので、いつでも快適に過ごせます。TVインターホンが付いているため、訪問者の対応を室内で行え安心です。杉戸町でのお部屋探しでしたら、当社がお手伝いいたします。お気軽にお問い合わせください。

### 物件概要

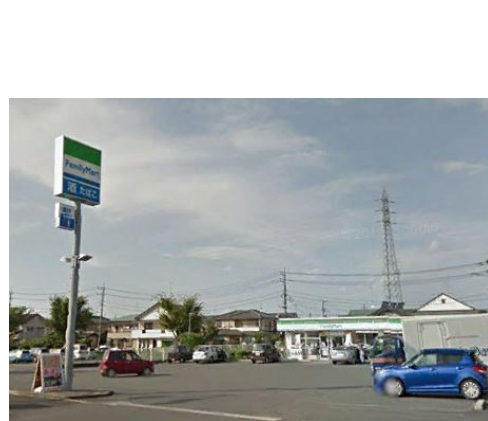
所在地	埼玉県北葛飾郡杉戸町清地1丁目				
交通	東武伊勢崎線「東武動物公園」駅より徒歩16分 東武伊勢崎線「姫宮」駅より徒歩41分				
賃料	46,000円	管理費・共益費	5,000円		
敷金	-	礼金	1ヶ月		
更新料	1.65万円	面積/間取り	22.56m <sup>2</sup> /1K		
築年月（築年数）	2008年9月（築16年）	種別/構造	アパート/木造		
部屋/所在階/階建	101/1階/地上2階	総戸数	10戸		
現況/入居時期	居住中/2025年1月 下旬	空き物件数	2		
駐車場	空有/1.045万円/空き1台	保険	加入義務:有 期間:2年		
保証人代行義務	加入要				
設備条件	バス専用、トイレ専用、バス・トイレ別、シャワー、給湯、エアコン、室内洗濯機置場、駐輪場、インターネット対応、TVドアホン、温水洗浄便座、浴室乾燥機、家具・家電付、防犯カメラ				
保証会社詳細	保証会社の利用 利用料の100%～120%				
物件番号	4100618				
仲介手数料	50,600円				

















連絡先 0480-32-5032  
9:00~18:00 水曜定休  
<https://tyf-chintai.jp/bukken?id=14098>