

レスポワール B

セールスポイント

・初期費用はカード決済可

賃料	面積/間取	所在階	管理費・共益費	敷金	礼金
81,000円	59.58㎡ / 2LDK	2階	3,900円	-	1ヶ月

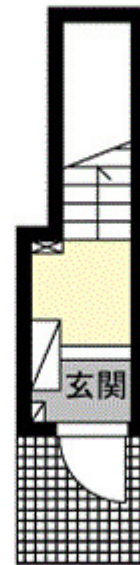
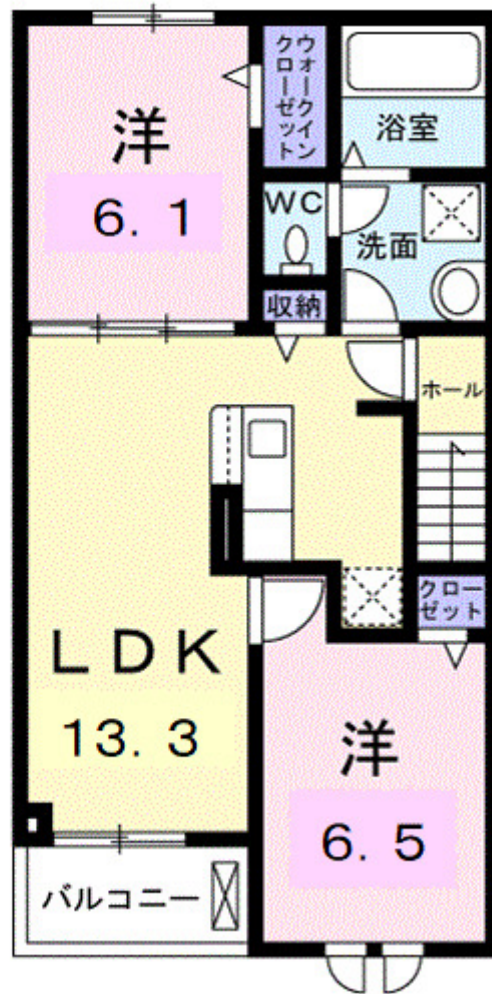
スタッフからのコメント

TVインターホンが付いているので、訪問者の対応を室内で行え安心です。追焚き機能が付いているため、時間を気にせずいつでも温かいお風呂に入れます。杉戸町でのお部屋探しでしたら、当社がお手伝いいたします。お気軽にお問い合わせください。

物件概要

所在地	埼玉県北葛飾郡杉戸町本郷				
交通	東武伊勢崎線「北春日部」駅より徒歩24分 東武伊勢崎線「姫宮」駅より徒歩37分				
賃料	81,000円	管理費・共益費	3,900円		
敷金	-	礼金	1ヶ月		
更新料	0ヶ月	クリーニング費用	7万円		
鍵セット費	3,300円	面積/間取り	59.58㎡/2LDK		
部屋の向き	南東	築年月（築年数）	2025年3月		
種別/構造	アパート/木造	部屋/所在階/階建	202/2階/地上2階		
管理人	管理人:無 / 管理組合: 無 / 大東建託パートナーズ	現況/入居時期	未完成/2025年3月 下旬		
駐車場	空有/4,400円（税込み）/空き21台	保険	加入義務:有		
保証人代行義務	加入要				
設備条件	公営水道、プロパンガス、浄化槽、バス専用、トイレ専用、バス・トイレ別、シャワー、コンロ種別IH、システムキッチン、給湯、追い焚き、洗髪洗面化粧台、エアコン、W. INクローゼット、室内洗濯機置場、BSアンテナ、バルコニー、フローリング、宅配ボックス、駐輪場、インターネット対応、TVドアホン、温水洗浄便座、カウンターキッチン、浴室乾燥機、独立洗面台、浴室1.6x2.0m以上、防犯カメラ、インターネット利用料無料、カード決済初期費用、セキュリティ会社、全居室収納、クローゼット、シューズボックス、照明器具付き、楽器相談不可、2人入居可、ペット不可				
保証会社詳細	ハウスリーブ株式会社 契約時保証委託料: 2.2万 / 月額保証委託料: 賃料総額の2.2%又は5.5% ※ペット可は2.5万 / 2.5%				
物件番号	3657906				
備考	・初期費用はカード決済可				
仲介手数料	89,100円				

完成予想図





連絡先 0480-32-5032
9:00~18:00 水曜定休
<https://tyf-chintai.jp/bukken?id=14024>