

桜ガーデン

セールスポイント

- ・入居日、引渡日変更や付帯条件、別途料金等が発生する場合がありますのでご確認ください。
- ・現況優先

賃料	面積/間取	所在階	管理費・共益費	敷金	礼金
65,000円	35.5m ² / 1K	2階	3,000円	1ヶ月	1ヶ月

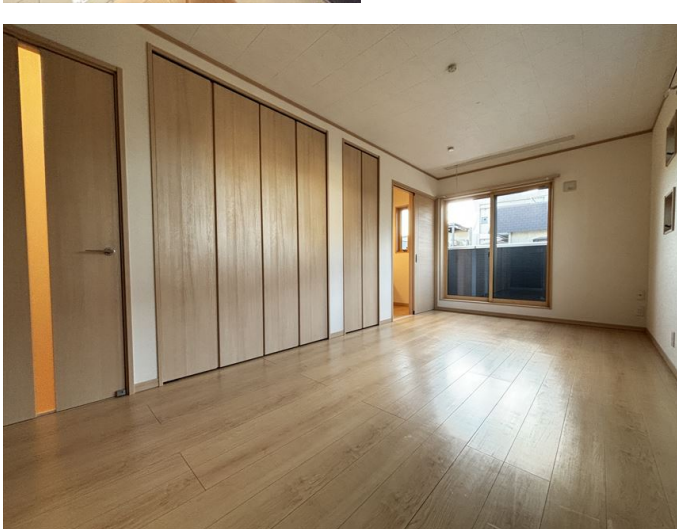
スタッフからのコメント

一人暮らしに心強いTVインターホンが付いています。エアコンが付いているので、寒い冬も暑い夏も快適に過ごせます。クローゼットが設置されており、お部屋の整理に役立ちます。久喜市でのお部屋探しでしたら、当社にご連絡ください。あなたからのお問い合わせお待ちしております。

物件概要

所在地	埼玉県久喜市久喜東2丁目		
交通	J R東北本線「久喜」駅より徒歩2分 J R東北本線「東鷲宮」駅より徒歩37分		
賃料	65,000円	管理費・共益費	3,000円
敷金	1ヶ月	礼金	1ヶ月
更新料	1ヶ月	面積/間取り	35.5m ² /1K
築年月（築年数）	2016年3月（築8年）	契約期間	2年
種別/構造	アパート/木造	部屋/所在階/階建	201/2階/地上2階
現況/入居時期	空室/相談	駐車場	空有/7,000円（税込み）
保険	加入義務:有 期間:2年	保証人代行義務	加入要
設備条件	都市ガス、バス専用、トイレ専用、バス・トイレ別、シャワー、コンロ種別IH、システムキッチン、給湯、追い焚き、洗髪洗面化粧台、エアコン、室内洗濯機置場、バルコニー、フローリング、駐輪場、バイク置き場、角部屋、TVドアホン、温水洗浄便座、独立洗面台、全居室収納、クローゼット、シューズボックス、楽器相談不可、2人入居不可、ペット不可		
保証会社詳細	初回保証料：賃料等合計額の50% 年間保証委託料（1年毎）：10,000円 口座振替手数料：550円/月		
物件番号	524833		
備考	・入居日、引渡日変更や付帯条件、別途料金等が発生する場合がありますのでご確認ください。 ・現況優先		
仲介手数料	71,500円		











連絡先 0480-32-5032
9:00~18:00 水曜定休
<https://tyf-chintai.jp/bukken?id=14005>