

# エステートピア加藤

セールスポイント

・初期費用はカード決済可 ・トラブルサポート24（月額）550円 ・更新料 新賃料の1ヵ月分、更新事務手数料 新賃料の0.55ヵ月分 ・更新事務手数料の税率は、更新時の税率が適用されます。 ・入居時鍵交換代19、800円必須 ・入居時ハウスクリーニング費用38、500円必須 ・銀イオン施工費用17、600円
---

賃料	面積/間取	所在階	管理費・共益費	敷金	礼金
37,000円	28.98㎡ / 1DK	1階	2,000円	-	-

スタッフからのコメント

インターネット無料W i - F i ・ B S 無料（J - C O M）。近くにコンビニ、スーパーなど充実。駅近物件。東武動物公園駅まで徒歩3分。
---

## 物件概要

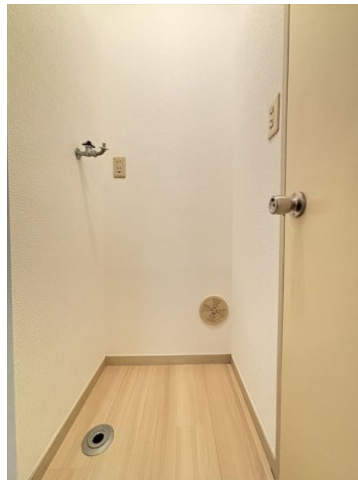
所在地	埼玉県南埼玉郡宮代町中央3丁目		
交通	東武伊勢崎線「東武動物公園」駅より徒歩3分 東武伊勢崎線「姫宮」駅より徒歩37分		
賃料	37,000円	管理費・共益費	2,000円
敷金	-	礼金	-
更新料	1ヶ月	ハウスクリーニング費用	3.85万円
面積/間取り	28.98㎡/1DK	築年月（築年数）	1995年1月（築29年）
契約期間	2年	種別/構造	アパート/木造
部屋/所在階/階建	105/1階/地上2階	総戸数	8戸
管理人	株式会社東洋不動産	現況/入居時期	空室/相談
駐車場	無	保険	加入義務:有 期間:2年
保証人代行義務	加入要		
設備条件	公営水道、プロパンガス、公共下水、バス専用、トイレ専用、バス・トイレ別、シャワー、エアコン、室内洗濯機置場、CATV、インターネット対応、角部屋、TVドアホン、温水洗浄便座、インターネット利用料無料、カード決済初期費用、シューズボックス、楽器相談不可、2人入居不可、ペット不可、保証人不要		
保証会社詳細	保証会社：エルズサポート 初回保証料：月額賃料等総額の50% 最低保証委託料：20,000円 分割保証料：月額1,000円 集送金手数料：月額660円		
物件番号	8997		
備考	・初期費用はカード決済可 ・トラブルサポート24（月額）550円 ・更新料 新賃料の1ヵ月分、更新事務手数料 新賃料の0.55ヵ月分 ・更新事務手数料の税率は、更新時の税率が適用されます。 ・入居時鍵交換代19、800円必須 ・入居時ハウスクリーニング費用38、500円必須 ・銀イオン施工費用17、600円		

仲介手数料

40,700円











連絡先 0480-32-5032  
9:00~18:00 水曜定休  
<https://tyf-chintai.jp/bukken?id=13913>