

ルーラルライフTI A

セールスポイント

・初期費用はカード決済可

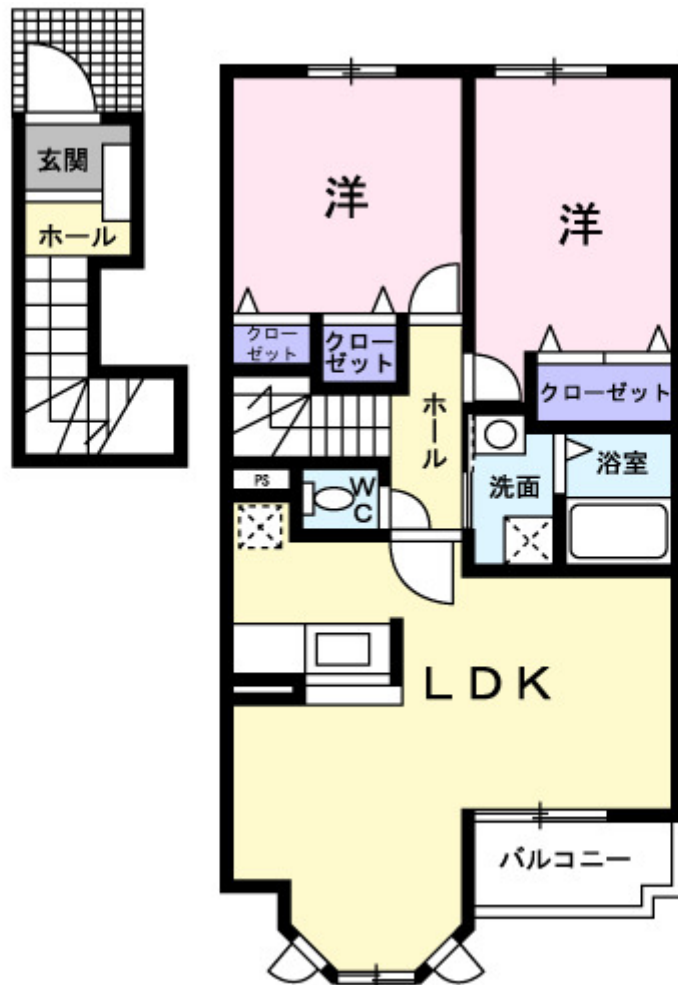
賃料	面積/間取	所在階	管理費・共益費	敷金	礼金
65,500円	66.02m ² / 2LDK	2階	2,000円	-	-

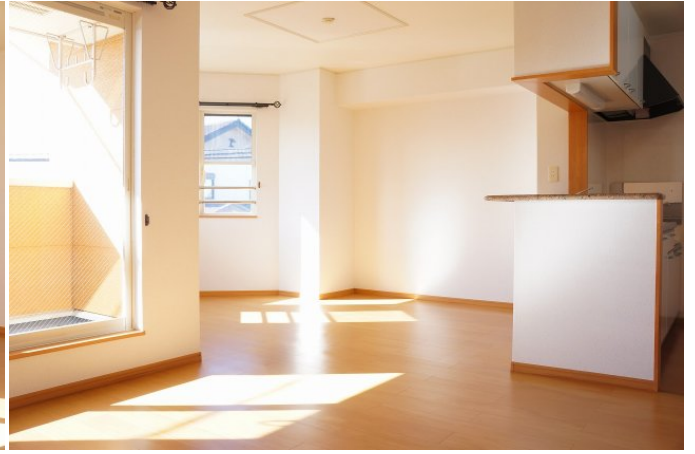
スタッフからのコメント

TVインターホンが付いているので、訪問者の対応を室内で行え安心です。追焚き機能が付いているため、時間を気にせずいつでも温かいお風呂に入れます。伊奈町でのお部屋探しでしたら、当社がお手伝いいたします。お気軽にお問い合わせください。
--

物件概要

所在地	埼玉県北足立郡伊奈町内宿台4丁目		
交通	埼玉新都市交通「内宿」駅より徒歩6分 埼玉新都市交通「羽貫」駅より徒歩14分		
賃料	65,500円	管理費・共益費	2,000円
敷金	-	礼金	-
更新料	0ヶ月	クリーニング費用	7万円
鍵セット費	3,300円	面積/間取り	66.02m ² /2LDK
部屋の向き	南西	築年月(築年数)	2006年6月(築18年)
種別/構造	アパート/木造	部屋/所在階/階建	201/2階/地上2階
管理人	管理人:無 / 管理組合: 無 / 大東建託パートナーズ	現況/入居時期	賃貸中/2025年1月 上旬
駐車場	空有/4,400円(税込み)/空き2台	保険	加入義務:有
保証人代行義務	加入要		
設備条件	公営水道、プロパンガス、公共下水、バス専用、トイレ専用、バス・トイレ別、シャワー、給湯、追い焚き、洗髪洗面化粧台、エアコン、室内洗濯機置場、CATV、BSアンテナ、バルコニー、駐輪場、インターネット対応、角部屋、TVドアホン、カウンターキッチン、浴室乾燥機、独立洗面台、インターネット利用料無料、カード決済初期費用、クローゼット、シューズボックス、楽器相談不可、2人入居可、ペット不可		
保証会社詳細	ハウスリーブ株式会社 契約時保証委託料: 2.2万 / 月額保証委託料: 賃料総額の2.2%又は5.5% ※ペット可は2.5万 / 2.5%		
物件番号	3647680		
備考	・初期費用はカード決済可		
仲介手数料	72,050円		









連絡先 0480-32-5032
9:00~18:00 水曜定休
<https://tyf-chintai.jp/bukken?id=13894>