

カルム・セーズ

セールスポイント

・初期費用はカード決済可

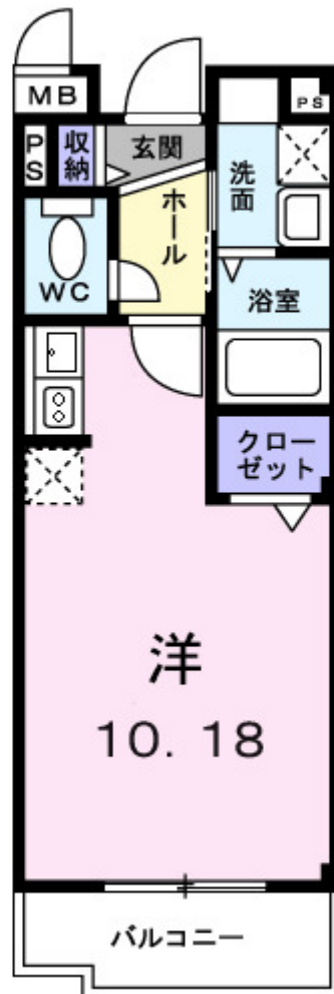
賃料	面積/間取	所在階	管理費・共益費	敷金	礼金
60,000円	27.25m ² / 1R	3階	3,300円	-	1ヶ月

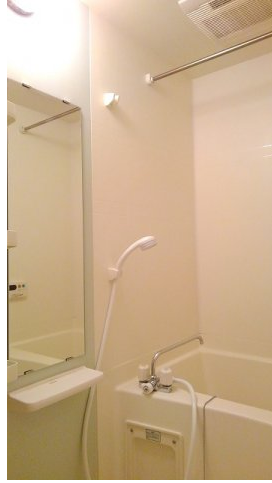
スタッフからのコメント

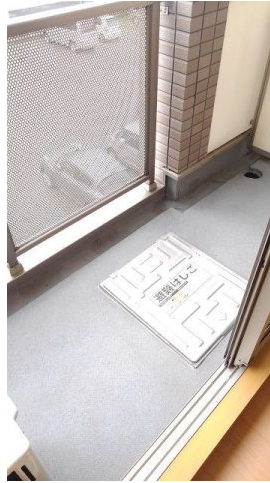
一人暮らしに心強いTVインターホンが付いています。エアコンが付いているので、暑い夏も寒い冬も快適に過ごせます。蓮田市でのお部屋探しでしたら、当社にご連絡ください。あなたからのお問い合わせお待ちしております。

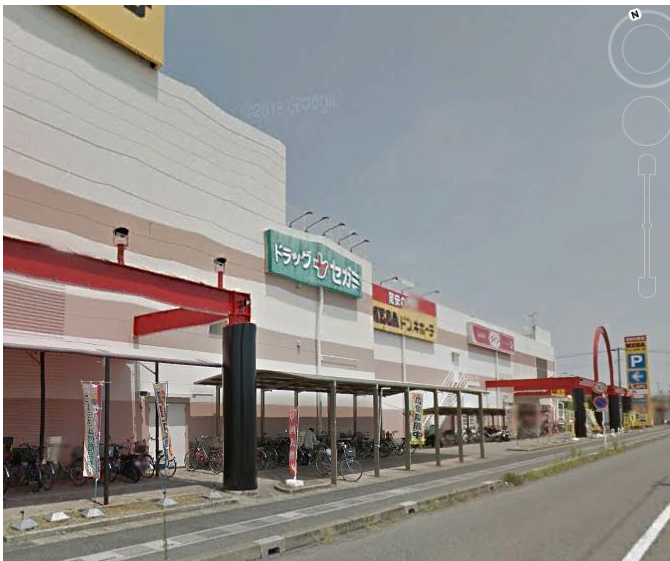
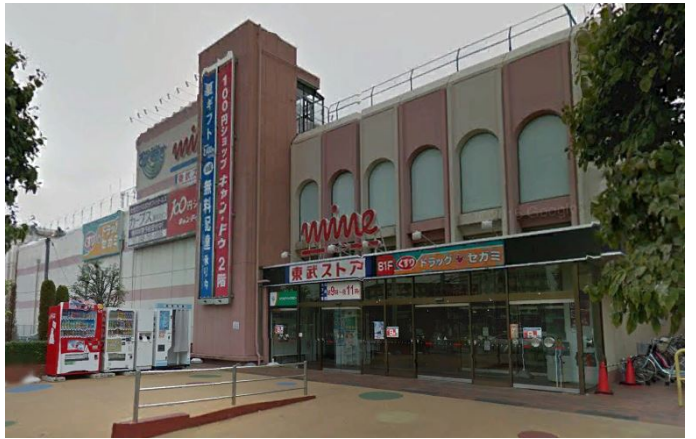
物件概要

所在地	埼玉県蓮田市御前橋1丁目				
交通	JR東北本線「蓮田」駅より徒歩8分 埼玉新都市交通「丸山」駅より徒歩33分				
賃料	60,000円	管理費・共益費	3,300円		
敷金	-	礼金	1ヶ月		
更新料	0ヶ月	クリーニング費用	5万円		
鍵セット費	3,300円	面積/間取り	27.25m ² /1R		
部屋の向き	南東	築年月(築年数)	2009年3月(築15年)		
種別/構造	マンション/鉄骨造	部屋/所在階/階建	303/3階/地上3階		
管理人	管理人:無 / 管理組合: 無 / 大東建託パートナーズ	現況/入居時期	空室/即時		
駐車場	空有/6,600円(税込み)/空き6台	保険	加入義務:有		
保証人代行義務	加入要				
設備条件	公営水道、プロパンガス、公共下水、バス専用、トイレ専用、バス・トイレ別、シャワー、コンロ口数二口、給湯、追い焚き、洗髪洗面化粧台、エアコン、室内洗濯機置場、BSアンテナ、オートロック、バルコニー、フローリング、駐輪場、インターネット対応、TVドアホン、浴室乾燥機、独立洗面台、防犯カメラ、インターネット利用料無料、カード決済初期費用、全居室収納、クローゼット、シューズボックス、楽器相談不可、2人入居不可、ペット不可				
保証会社詳細	ハウスリーブ株式会社 契約時保証委託料: 2.2万 / 月額保証委託料: 賃料総額の2.2%又は5.5% ※ペット可は2.5万 / 2.5%				
物件番号	3612971				
備考	・初期費用はカード決済可				
仲介手数料	66,000円				











連絡先 0480-32-5032

9:00~18:00 水曜定休

<https://tyf-chintai.jp/bukken?id=13828>