

スプリング ヒル

セールスポイント

・初期費用はカード決済可

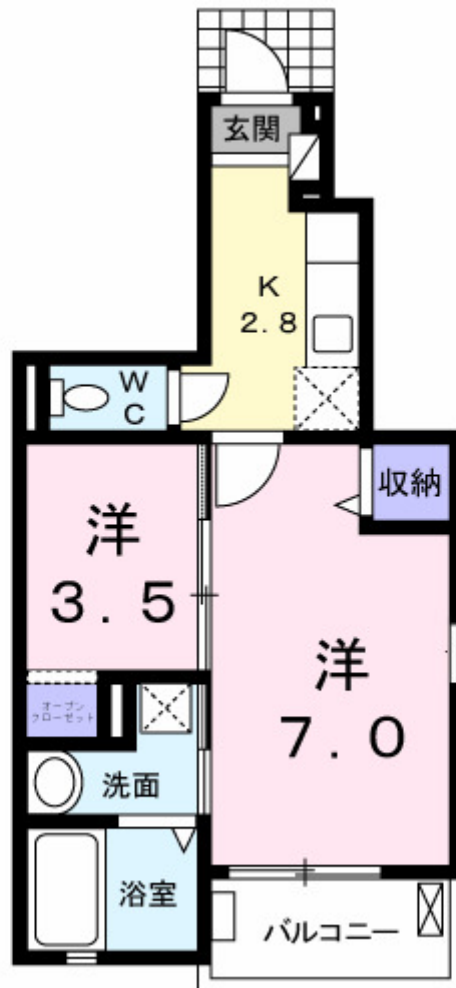
| 賃料 | 面積/間取 | 所在階 | 管理費・共益費 | 敷金 | 礼金 |
|---------|--------------------------|-----|---------|----|-----|
| 61,000円 | 31.65m ² / 2K | 1階 | 2,800円 | - | 1ヶ月 |

スタッフからのコメント

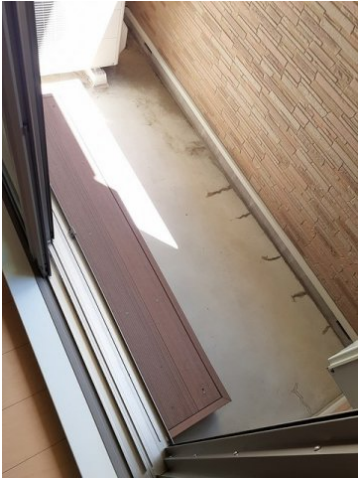
身支度を整えるのにも利用できる洗髪洗面化粧台が付いています。TVインターホンが付いているので、訪問者の対応を室内で行え安心です。春日部市でのお部屋探しでしたら、当社にご連絡ください。あなたからのお問い合わせお待ちしております。

物件概要

| | | | |
|---------|---|-----------|-------------------------|
| 所在地 | 埼玉県春日部市豊町2丁目 | | |
| 交通 | 東武野田線「八木崎」駅より徒歩15分 東武伊勢崎線「春日部」駅より徒歩20分 | | |
| 賃料 | 61,000円 | 管理費・共益費 | 2,800円 |
| 敷金 | - | 礼金 | 1ヶ月 |
| 更新料 | 0ヶ月 | クリーニング費用 | 6万円 |
| 鍵セット費 | 3,300円 | 面積/間取り | 31.65m ² /2K |
| 部屋の向き | 南東 | 築年月(築年数) | 2014年3月(築10年) |
| 種別/構造 | アパート/木造 | 部屋/所在階/階建 | 101/1階/地上3階 |
| 管理人 | 管理人:無 / 管理組合: 無 / 大東建託パートナーズ | 現況/入居時期 | 賃貸中/2024年11月 上旬 |
| 駐車場 | 空有/5,500円(税込み)/空き1台 | 保険 | 加入義務:有 |
| 保証人代行義務 | 加入要 | | |
| 設備条件 | 公営水道、プロパンガス、公共下水、バス専用、トイレ専用、バス・トイレ別、シャワー、給湯、追い焚き、洗髪洗面化粧台、エアコン、室内洗濯機置場、BSアンテナ、バルコニー、フローリング、駐輪場、角部屋、TVドアホン、温水洗浄便座、浴室乾燥機、独立洗面台、カード決済初期費用、全居室収納、クローゼット、シューズボックス、照明器具付き、楽器相談不可、ペット不可 | | |
| 保証会社詳細 | ハウスリーブ株式会社 契約時保証委託料: 2.2万 / 月額保証委託料: 賃料総額の2.2%又は5.5% ※ペット可は2.5万 / 2.5% | | |
| 物件番号 | 3635699 | | |
| 備考 | ・初期費用はカード決済可 | | |
| 仲介手数料 | 67,100円 | | |









連絡先 0480-32-5032
9:00~18:00 水曜定休
<https://tyf-chintai.jp/bukken?id=13819>