

ボナール レジデンス 中央

セールスポイント

・初期費用はカード決済可

賃料	面積/間取	所在階	管理費・共益費	敷金	礼金
64,000円	30.85㎡ / 2K	1階	2,200円	-	9.6万円

スタッフからのコメント

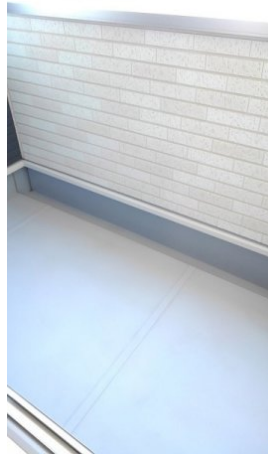
エアコンが付いているので、いつでも快適に過ごせます。TVインターホンが付いているため、訪問者の対応を室内で行え安心です。春日部市でのお部屋探しでしたら、当社にご連絡ください。あなたからのお問い合わせお待ちしております。

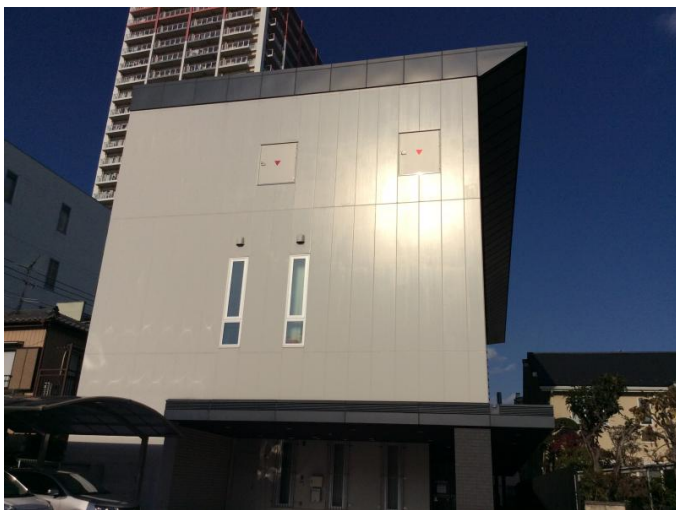
物件概要

所在地	埼玉県春日部市中央8丁目		
交通	東武伊勢崎線「春日部」駅より徒歩17分 東武伊勢崎線「一ノ割」駅より徒歩21分		
賃料	64,000円	管理費・共益費	2,200円
敷金	-	礼金	9.6万円
更新料	0ヶ月	クリーニング費用	6万円
鍵セット費	3,300円	面積/間取り	30.85㎡/2K
部屋の向き	西	築年月(築年数)	2017年3月(築7年)
種別/構造	アパート/木造	部屋/所在階/階建	105/1階/地上3階
管理人	管理人:無 / 管理組合: 無 / 大東建託パートナーズ	現況/入居時期	賃貸中/2024年11月 下旬
駐車場	空有/6,600円(税込み)/空き2台	保険	加入義務:有
保証人代行義務	加入要		
設備条件	公営水道、都市ガス、公共下水、バス専用、トイレ専用、バス・トイレ別、シャワー、給湯、追い焚き、洗髪洗面化粧台、エアコン、室内洗濯機置場、CSアンテナ、BSアンテナ、バルコニー、フローリング、駐輪場、角部屋、TVドアホン、温水洗浄便座、浴室乾燥機、独立洗面台、カード決済初期費用、クローゼット、シューズボックス、照明器具付き、楽器相談不可、ペット不可		
保証会社詳細	ハウスリーブ株式会社 契約時保証委託料: 2.2万 / 月額保証委託料: 賃料総額の2.2%又は5.5% ※ペット可は2.5万 / 2.5%		
物件番号	3634531		
備考	・初期費用はカード決済可		
仲介手数料	70,400円		









連絡先 0480-32-5032
9:00~18:00 水曜定休
<https://tyf-chintai.jp/bukken?id=13814>