

クレイノイヤサカ

賃料	面積/間取	所在階	管理費・共益費	敷金	礼金
67,000円	32.83m ² / 1K	2階	5,000円	-	1ヶ月

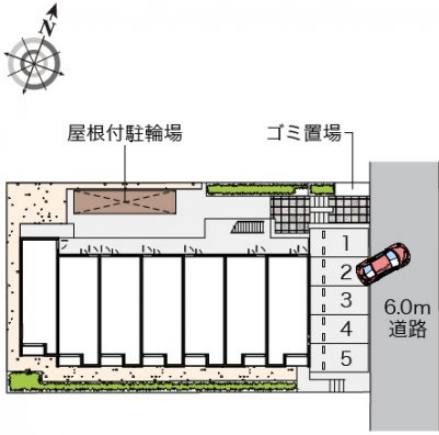
スタッフからのコメント

エアコンが付いているので、いつでも快適に過ごせます。TVインターホンが付いているため、訪問者の対応を室内で行え安心です。宮代町でのお部屋探しでしたら、当社がお手伝いいたします。お気軽にお問い合わせください。

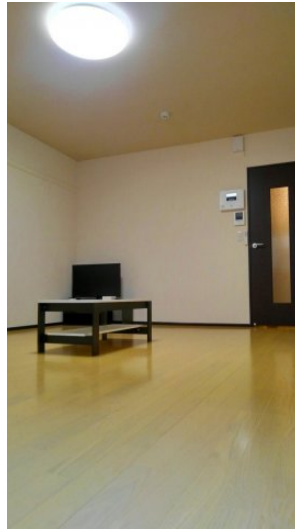
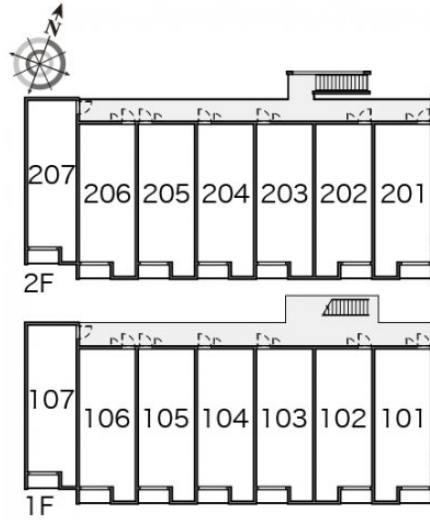
物件概要

所在地	埼玉県南埼玉郡宮代町東姫宮2丁目		
交通	東武伊勢崎線「姫宮」駅より徒歩5分 東武伊勢崎線「北春日部」駅より徒歩19分		
賃料	67,000円	管理費・共益費	5,000円
敷金	-	礼金	1ヶ月
更新料	1.65万円	面積/間取り	32.83m ² /1K
部屋の向き	南	築年月（築年数）	2017年7月（築7年）
種別/構造	アパート/木造	部屋/所在階/階建	206/2階/地上2階
総戸数	14戸	現況/入居時期	居住中/2024年11月 上旬
空き物件数	4	駐車場	空有/7,700円/空き1台
保険	加入義務:有 期間:2年	保証人代行義務	加入要
設備条件	バス専用、トイレ専用、バス・トイレ別、コンロ口数二口、給湯、追い焚き、エアコン、室内洗濯機置場、バルコニー、駐輪場、インターネット対応、TVドアホン、温水洗浄便座、浴室乾燥機、家具・家電付、独立洗面台、防犯カメラ		
保証会社詳細	保証会社の利用 利用料の100%~120%		
物件番号	4065689		
仲介手数料	73,700円		





※敷地内駐車場 5 台有り











連絡先 0480-32-5032
9:00~18:00 水曜定休
<https://tyf-chintai.jp/bukken?id=13795>