

## クレイノラーナ II

賃料	面積/間取	所在階	管理費・共益費	敷金	礼金
59,000円	24.08m <sup>2</sup> / 1K	2階	5,000円	-	1ヶ月

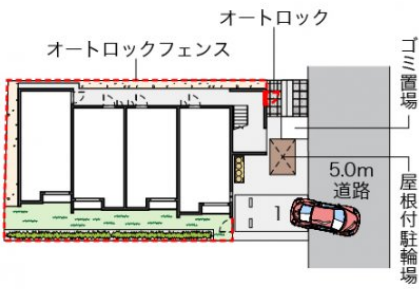
### スタッフからのコメント

エアコンが付いているので、暑い夏も寒い冬も快適に過ごせます。防犯カメラが設置されているため、犯罪抑止効果が期待できます。宮代町でのお部屋探しでしたら、当社がお手伝いいたします。お気軽にお問い合わせください。

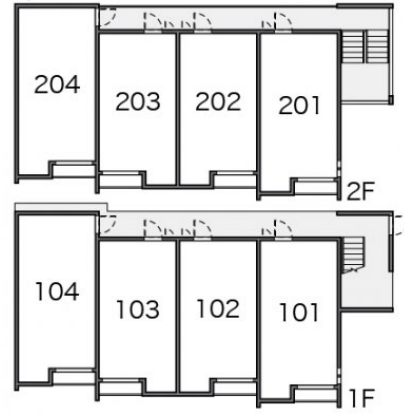
### 物件概要

所在地	埼玉県南埼玉郡宮代町川端1丁目				
交通	東武伊勢崎線「姫宮」駅より徒歩2分 東武伊勢崎線「北春日部」駅より徒歩22分				
賃料	59,000円	管理費・共益費	5,000円		
敷金	-	礼金	1ヶ月		
更新料	1.65万円	面積/間取り	24.08m <sup>2</sup> /1K		
部屋の向き	南東	築年月（築年数）	2018年3月（築6年）		
種別/構造	アパート/木造	部屋/所在階/階建	202/2階/地上2階		
総戸数	8戸	現況/入居時期	空室/即時		
空き物件数	3	保険	加入義務:有 期間:2年		
保証人代行義務	加入要				
設備条件	バス専用、トイレ専用、バス・トイレ別、シャワー、給湯、エアコン、室内洗濯機置場、オートロック、バルコニー、駐輪場、インターネット対応、温水洗浄便座、浴室乾燥機、家具・家電付、独立洗面台、防犯カメラ				
保証会社詳細	保証会社の利用 利用料の100%～120%				
物件番号	4064005				
仲介手数料	64,900円				





※敷地内駐車場 1 台有り





連絡先 0480-32-5032

9:00~18:00 水曜定休

<https://tyf-chintai.jp/bukken?id=13777>