

イセソラージュ

セールスポイント

・初期費用はカード決済可

賃料	面積/間取	所在階	管理費・共益費	敷金	礼金
81,000円	40.16㎡ / 1LDK	8階	3,900円	-	1ヶ月

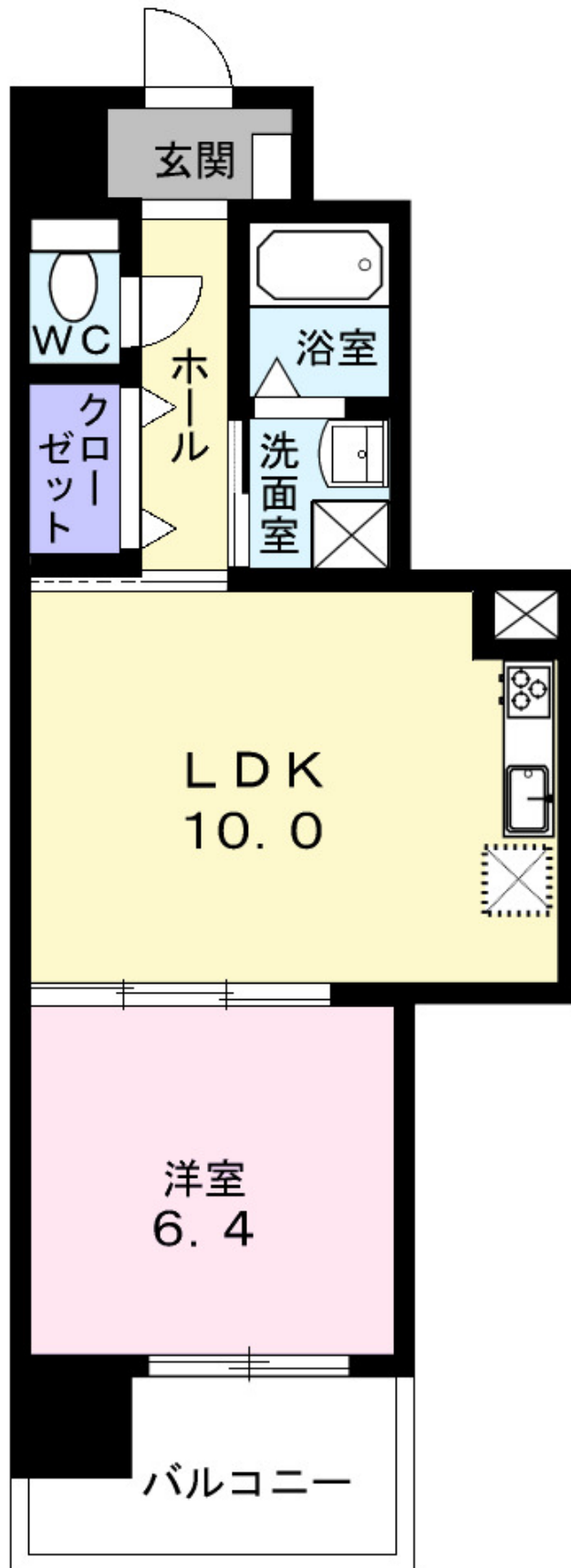
スタッフからのコメント

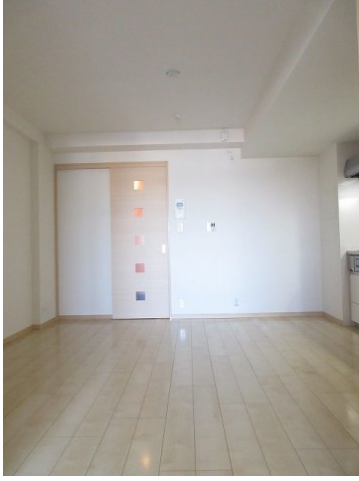
エアコンが付いているので、暑い夏も寒い冬も快適に過ごせます。宅配ボックスが設置されているため、不在時でも荷物を受け取れ便利です。春日部市でのお部屋探しでしたら、当社にご連絡ください。あなたからのお問い合わせお待ちしております。

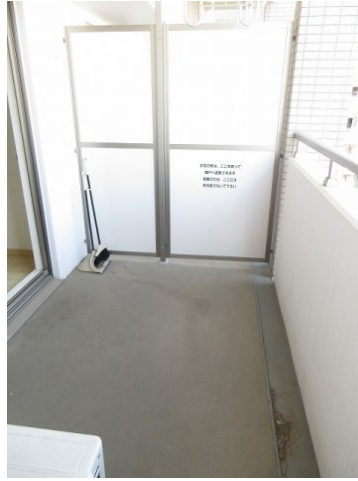
物件概要

所在地	埼玉県春日部市粕壁東3丁目				
交通	東武伊勢崎線「春日部」駅より徒歩11分 東武野田線「藤の牛島」駅より徒歩23分				
賃料	81,000円	管理費・共益費	3,900円		
敷金	-	礼金	1ヶ月		
更新料	0ヶ月	クリーニング費用	6万円		
鍵セット費	3,300円	面積/間取り	40.16㎡/1LDK		
部屋の向き	南東	築年月（築年数）	2013年6月（築11年）		
種別/構造	マンション/RC	部屋/所在階/階建	804/8階/地上10階		
管理人	管理人:無 / 管理組合: 無 / 大東建託パートナーズ	現況/入居時期	空室/即時		
駐車場	無	保険	加入義務:有		
保証人代行義務	加入要				
設備条件	公営水道、都市ガス、公共下水、バス専用、トイレ専用、バス・トイレ別、シャワー、コンロ口数二口、システムキッチン、給湯、追い焚き、洗髪洗面化粧台、エアコン、室内洗濯機置場、BSアンテナ、オートロック、エレベータ、バルコニー、フローリング、宅配ボックス、駐輪場、バイク置き場、インターネット対応、TVドアホン、温水洗浄便座、浴室乾燥機、独立洗面台、防犯カメラ、インターネット利用料無料、カード決済初期費用、クローゼット、シューズボックス、楽器相談不可、ペット不可				
保証会社詳細	ハウスリーブ株式会社 契約時保証委託料: 2.2万 / 月額保証委託料: 賃料総額の2.2%又は5.5% ※ペット可は2.5万 / 2.5%				
物件番号	3613496				
備考	・初期費用はカード決済可				
仲介手数料	89,100円				













連絡先 0480-32-5032

9:00~18:00 水曜定休

<https://tyf-chintai.jp/bukken?id=13741>