

杉戸町堤根貸事務所

セールスポイント

・交通：東武動物公園駅から車で6分	・現況引渡し	・退去時スケルトン戻し	・更新料 新賃料の1.1ヵ月分、更新事務手数料 新賃料の0.55ヵ月分	・税率は更新時の税率が適用されます。
水道、ガス 貸主負担（共益費に含む）				

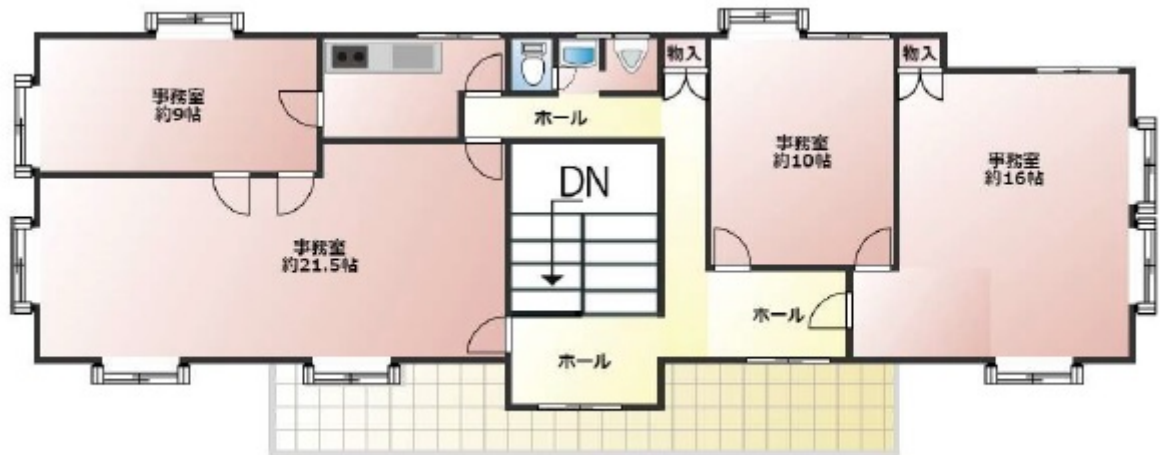
賃料	面積/間取	所在階	管理費・共益費	敷金	礼金
198,000円	132.49m ²	2階	22,000円	1ヶ月	1ヶ月

スタッフからのコメント

東武動物公園駅より車で6分。業種相談可。駐車場3台あります。

物件概要

所在地	埼玉県北葛飾郡杉戸町堤根		
交通	東武伊勢崎線「東武動物公園」駅より徒歩31分 東武伊勢崎線「姫宮」駅より徒歩37分		
賃料	198,000円（税込み）	坪単価	4,941円
管理費・共益費	22,000円	敷金	1ヶ月
礼金	1ヶ月	更新料	1.1ヶ月
面積/間取り	132.49m ²	築年月（築年数）	1989年7月（築35年）
契約期間	3年	種別/構造	事務所/木造
部屋/所在階/階建	2階/地上2階	現況/入居時期	空室/相談
駐車場	空有/空き3台	保険	加入義務:有
設備条件	プロパンガス、浄化槽、バスなし、トイレ専用、エアコン		
物件番号	506255		
備考	・交通：東武動物公園駅から車で6分 ・現況引渡し ・退去時スケルトン戻し ・更新料 新賃料の1.1ヵ月分、更新事務手数料 新賃料の0.55ヵ月分 ・税率は更新時の税率が適用されます。 ・水道、ガス 貸主負担（共益費に含む）		
仲介手数料	198,000円		









連絡先 0480-32-5032
9:00~18:00 水曜定休
<https://tyf-chintai.jp/bukken?id=13716>