

ピラージュ

セールスポイント

- ・原則として、全ての入居希望者様には、貸主が取次ぎを行う火災保険に加入して頂きます。
- ・ハウスクリーニング代53,900円（退去時）
- ・初期費用はカード決済可

賃料	面積/間取	所在階	管理費・共益費	敷金	礼金
62,000円	46.97㎡ / 1LDK	1階	3,000円	1ヶ月	-

スタッフからのコメント

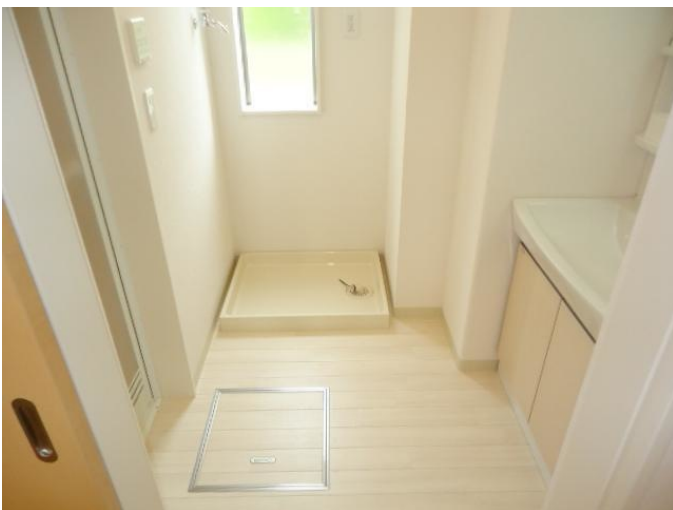
近隣に買い物施設が充実。人気の設備が充実。新婚さん・カップルの方にオススメ。

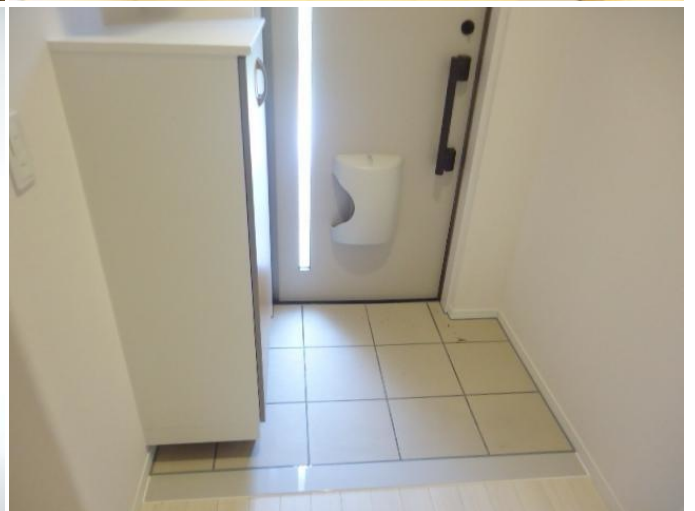
物件概要

所在地	埼玉県南埼玉郡宮代町道佛3丁目		
交通	東武伊勢崎線「東武動物公園」駅より徒歩18分 東武伊勢崎線「姫宮」駅より徒歩25分		
賃料	62,000円	管理費・共益費	3,000円
敷金	1ヶ月	礼金	-
更新料	1ヶ月	消毒施工費	1.705万円
面積/間取り	46.97㎡/1LDK	部屋の向き	南東
築年月（築年数）	2014年4月（築10年）	契約期間	2年
種別/構造	アパート/木造	部屋/所在階/階建	101/1階/地上2階
総戸数	10戸	現況/入居時期	居住中/2024年11月 下旬
駐車場	空有/4,400円（税込み）	保険	加入義務:有
保証人代行義務	加入要		
設備条件	公営水道、プロパンガス、公共下水、バス専用、トイレ専用、バス・トイレ別、シャワー、コンロ口数二口、システムキッチン、給湯、追い焚き、洗髪洗面化粧台、エアコン、室内洗濯機置場、BSアンテナ、駐輪場、インターネット対応、角部屋、TVドアホン、バリアフリー、温水洗浄便座、カウンターキッチン、浴室乾燥機、独立洗面台、カード決済初期費用、シューズボックス、楽器相談不可、2人入居可、ペット不可		
保証会社詳細	10,000円 / 入居時、以降は月額賃料の1% / 毎月（入居期間中）		
物件番号	504265		
備考	・原則として、全ての入居希望者様には、貸主が取次ぎを行う火災保険に加入して頂きます。 ・ハウスクリーニング代53,900円（退去時） ・初期費用はカード決済可		
仲介手数料	68,200円		













連絡先 0480-32-5032
9:00~18:00 水曜定休
<https://tyf-chintai.jp/bukken?id=13698>