

仮称) 杉戸3丁目貸店舗

セールスポイント

・更新料 新賃料の1.1ヵ月分、更新事務手数料 新賃料の0.55ヵ月分 ・税率は更新時の税率が適用されます。 ・現況引渡し ・重飲食業不可 ・解約3ヵ月前申告必須 ・スケルトン渡し ・第R06SHC102715号

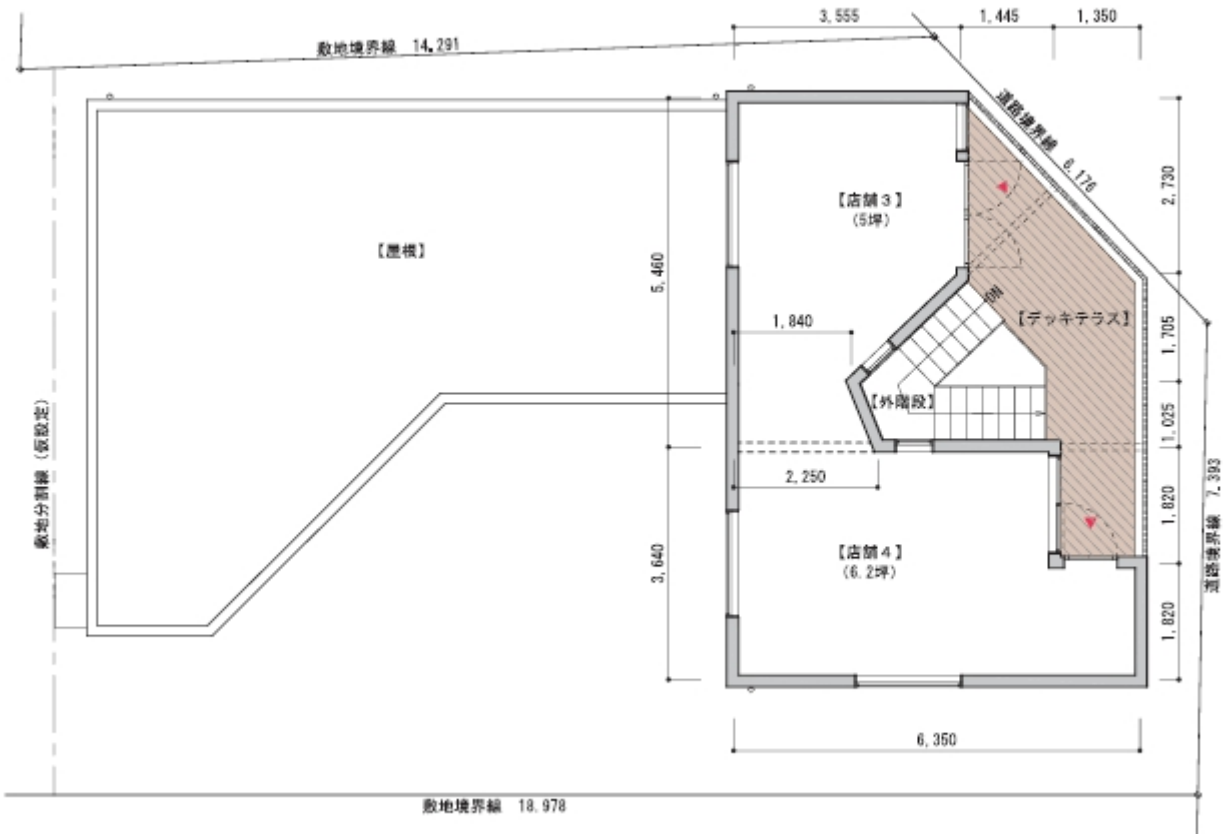
賃料	面積/間取	所在階	管理費・共益費	敷金	礼金
69,300円	20.79m ²	2階		2ヶ月	1.1ヶ月

スタッフからのコメント

カフェなどが似合うお洒落な新築テナント。東武動物公園駅徒歩4分の立地。

物件概要

所在地	埼玉県北葛飾郡杉戸町杉戸3丁目		
交通	東武伊勢崎線「東武動物公園」駅より徒歩4分 東武伊勢崎線「和戸」駅より徒歩41分		
賃料	69,300円(税込み)	坪単価	1.1035万円
敷金	2ヶ月	礼金	1.1ヶ月
更新料	1.1ヶ月	面積/間取り	20.79m ²
築年月(築年数)	2025年1月	契約期間	3年
種別/構造	店舗・事務所/木造	部屋/所在階/階建	4/2階/地上2階
現況/入居時期	未完成/相談	駐車場	無
保険	加入義務:有		
設備条件	バス専用、トイレ専用		
物件番号	503999		
備考	・更新料 新賃料の1.1ヵ月分、更新事務手数料 新賃料の0.55ヵ月分 ・税率は更新時の税率が適用されます。 ・現況引渡し ・重飲食業不可 ・解約3ヵ月前申告必須 ・スケルトン渡し ・第R06SHC102715号		
仲介手数料	69,300円		









連絡先 0480-32-5032
9:00~18:00 水曜定休
<https://tyf-chintai.jp/bukken?id=13695>