

セント・イナ・シエル

セールスポイント

・初期費用はカード決済可

賃料	面積/間取	所在階	管理費・共益費	敷金	礼金
45,000円	31.04m ² / 1R	1階	2,800円	-	-

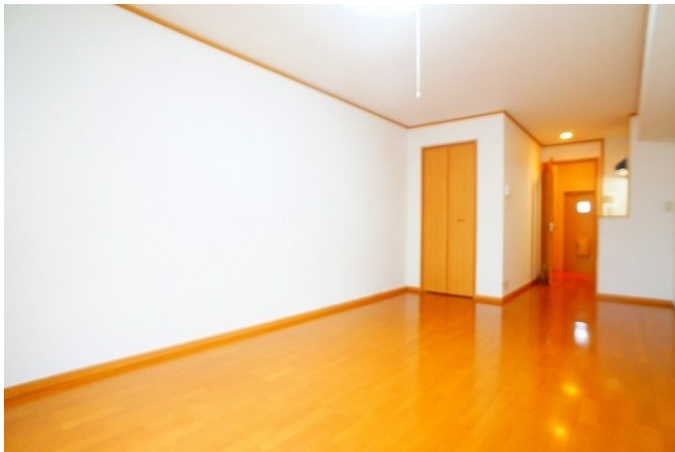
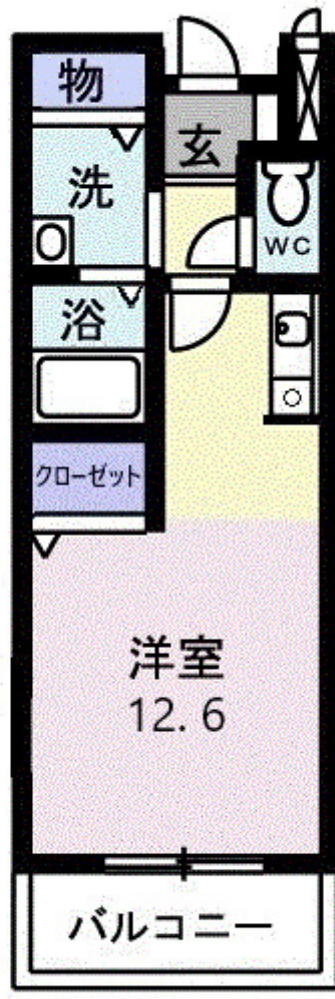
スタッフからのコメント

一人暮らしに心強いTVインターホンが付いています。エアコンが付いているので、暑い夏も寒い冬も快適に過ごせます。伊奈町でのお部屋探しでしたら、当社にご連絡ください。あなたからのお問い合わせお待ちしております。

物件概要

所在地	埼玉県北足立郡伊奈町中央3丁目		
交通	埼玉新都市交通「伊奈中央」駅より徒歩5分 埼玉新都市交通「羽貫」駅より徒歩18分		
賃料	45,000円	管理費・共益費	2,800円
敷金	-	礼金	-
更新料	0ヶ月	クリーニング費用	5万円
鍵セット費	3,300円	面積/間取り	31.04m ² /1R
部屋の向き	南西	築年月(築年数)	2005年3月(築19年)
種別/構造	アパート/木造	部屋/所在階/階建	102/1階/地上2階
管理人	管理人:無 / 管理組合: 無 / 大東建託パートナーズ	現況/入居時期	空室/即時
駐車場	無	保険	加入義務:有
保証人代行義務	加入要		
設備条件	公営水道、プロパンガス、公共下水、バス専用、トイレ専用、バス・トイレ別、シャワー、コンロ口数一口、給湯、追い焚き、洗髪洗面化粧台、エアコン、室内洗濯機置場、CATV、BSアンテナ、バルコニー、フローリング、駐輪場、角部屋、TVドアホン、温水洗浄便座、浴室乾燥機、独立洗面台、カード決済初期費用、全居室収納、クローゼット、シューズボックス、照明器具付き、楽器相談不可、2人入居不可、ペット不可		
保証会社詳細	ハウスリーブ株式会社 契約時保証委託料: 2.2万 / 月額保証委託料: 賃料総額の2.2%又は5.5% ※ペット可は2.5万 / 2.5%		
物件番号	3596518		
備考	・初期費用はカード決済可		
仲介手数料	49,500円		











連絡先 0480-32-5032
9:00~18:00 水曜定休
<https://tyf-chintai.jp/bukken?id=13680>