

マーサ・クレストⅢ

セールスポイント

・65歳以上の方の契約は定期借家契約（2年再契約型）、機関保証の加入が必須となります（初回保証料：月額賃料等合計額×100%、更新：2万円/1年） ・ルームクリーニング料金に、エアコンクリーニング費用11,000円/1台を含みます。 ・電気配給サービス：ZEH-M物件はご利用必須です。それ以外は、お部屋が個人契約の場合のみ、利用可能です（法人不可）。通電の手続きが不要、賃料と一緒にのお支払いが可能。

賃料	面積/間取	所在階	管理費・共益費	敷金	礼金
61,000円	26.27㎡ / 1K	2階	4,000円	-	1万円

スタッフからのコメント

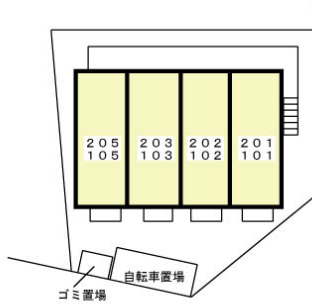
伊奈中央駅徒歩4分（約280m）。7.5帖の洋室には便利なウォークインクローゼット付。システムキッチンや温水洗浄便座など設備充実。玄関にはカードキーを採用した単身者向けアパートです。

物件概要

所在地	埼玉県北足立郡伊奈町中央2丁目				
交通	埼玉新都市交通「伊奈中央」駅より徒歩4分 埼玉新都市交通「志久」駅より徒歩15分				
賃料	61,000円	管理費・共益費	4,000円		
敷金	-	礼金	1万円		
更新料	1ヶ月	ルームクリーニング料金	5.5万円		
カードキー発行料	9,900円	面積/間取り	26.27㎡/1K		
部屋の向き	南東	築年月（築年数）	2007年3月（築17年）		
契約期間	2年	種別/構造	アパート/軽量鉄骨		
部屋/所在階/階建	202/2階/地上2階	現況/入居時期	空室/2024年10月 下旬		
保険	加入義務:有	保証人代行義務	加入要		
設備条件	公営水道、プロパンガス、公共下水、バス専用、トイレ専用、バス・トイレ別、シャワー、システムキッチン、給湯、洗髪洗面化粧台、エアコン、W.INクローゼット、室内洗濯機置場、CATV、バルコニー、フローリング、駐輪場、インターネット対応、TVドアホン、温水洗浄便座、独立洗面台、全居室収納、シューズボックス、楽器相談不可、2人入居不可、ペット不可				
保証会社詳細	機関保証加入必須。 機関保証料は月額賃料等総額の3.4%+800円/月（その他商品あり）				
物件番号	495489				

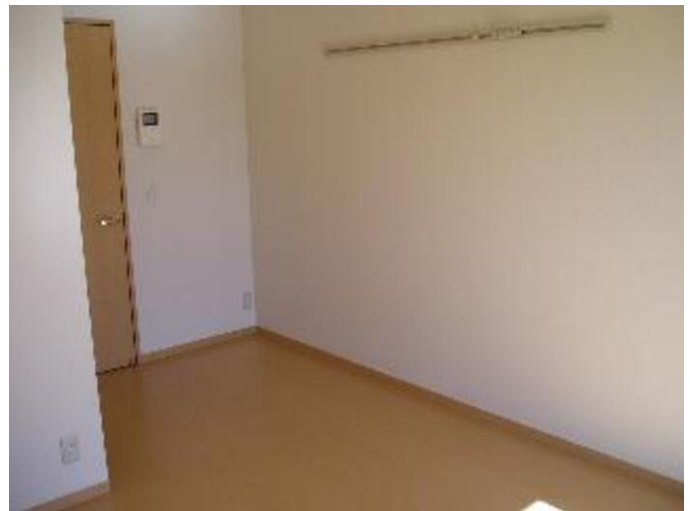
備考	<ul style="list-style-type: none">・65歳以上の方の契約は定期借家契約（2年再契約型）、機関保証の加入が必須となります（初回保証料：月額賃料等合計額×100%、更新：2万円/1年）・ルームクリーニング料金に、エアコンクリーニング費用11,000円/1台を含みます。・電気配給サービス：ZEH-M物件はご利用必須です。それ以外は、お部屋が個人契約の場合のみ、利用可能です（法人不可）。通電の手続きが不要、賃料と一緒にのお支払いが可能。
仲介手数料	67,100円

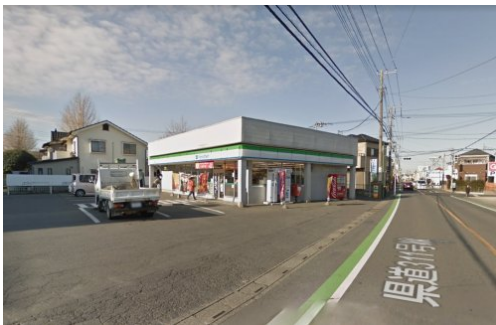




市道

階段





連絡先 0480-32-5032
9:00~18:00 水曜定休
<https://tyf-chintai.jp/bukken?id=13617>