

レオネクストwin boom

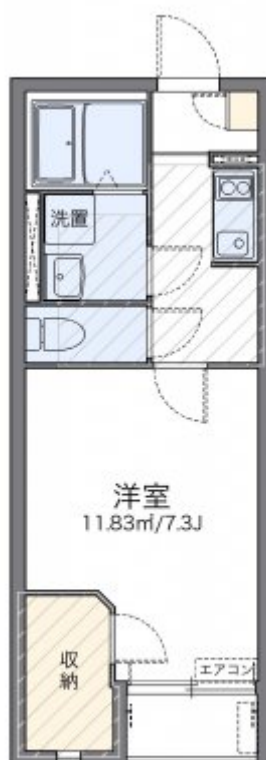
賃料	面積/間取	所在階	管理費・共益費	敷金	礼金
50,000円	26.09m ² / 1K	2階	7,000円	-	-

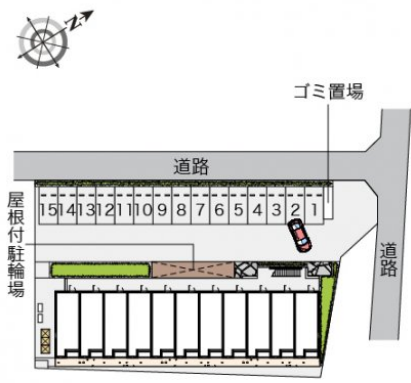
スタッフからのコメント

エアコンが付いているので、いつでも快適に過ごせます。防犯カメラが設置されているため、犯罪抑止効果が期待できます。宮代町でのお部屋探しでしたら、当社がお手伝いいたします。お気軽にお問い合わせください。

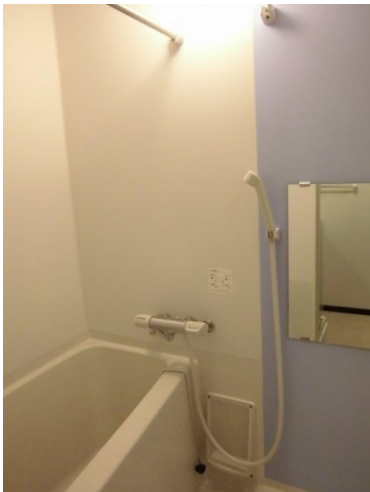
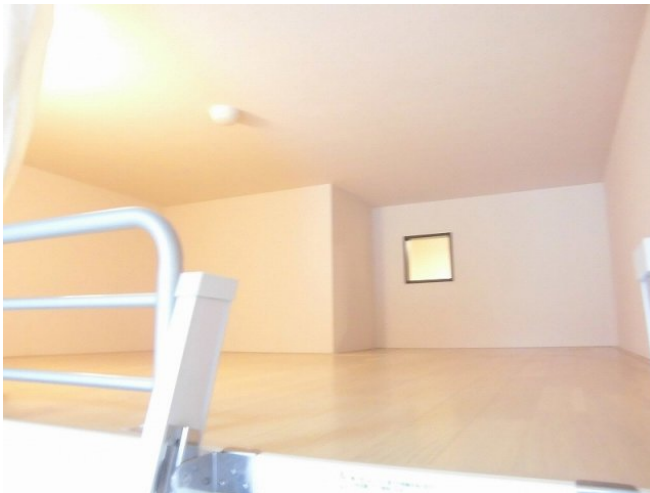
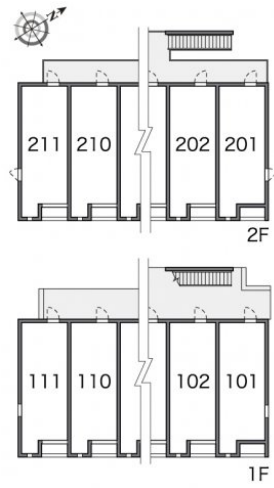
物件概要

所在地	埼玉県南埼玉郡宮代町川端3丁目		
交通	東武伊勢崎線「姫宮」駅より徒歩7分 東武伊勢崎線「北春日部」駅より徒歩20分		
賃料	50,000円	管理費・共益費	7,000円
敷金	-	礼金	-
更新料	1.65万円	面積/間取り	26.09m ² /1K
部屋の向き	南東	築年月（築年数）	2014年3月（築10年）
種別/構造	アパート/木造	部屋/所在階/階建	209/2階/地上2階
総戸数	22戸	現況/入居時期	空室/即時
空き物件数	2	駐車場	空有/7,700円/空き3台
保険	加入義務:有 期間:2年	保証人代行義務	加入要
設備条件	バス専用、トイレ専用、バス・トイレ別、シャワー、コンロ種別電気、給湯、エアコン、ロフト付き、室内洗濯機置場、バルコニー、駐輪場、インターネット対応、TVドアホン、温水洗浄便座、浴室乾燥機、家具・家電付、独立洗面台、防犯カメラ		
保証会社詳細	保証会社の利用 利用料の100%～120%		
物件番号	4012537		
仲介手数料	55,000円		





※敷地内駐車場 15 台有り







連絡先 0480-32-5032
9:00~18:00 水曜定休
<https://tyf-chintai.jp/bukken?id=13594>