

レオパレス宮代庭苑

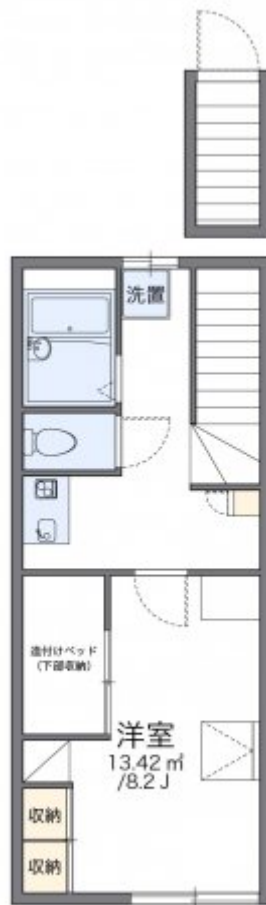
賃料	面積/間取	所在階	管理費・共益費	敷金	礼金
50,000円	26.08㎡ / 1K	2階	5,000円	-	1ヶ月

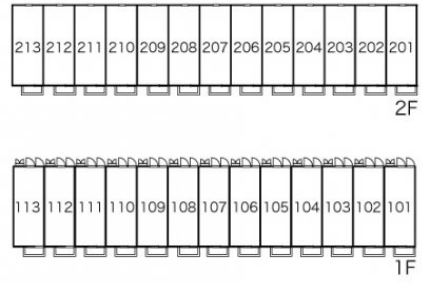
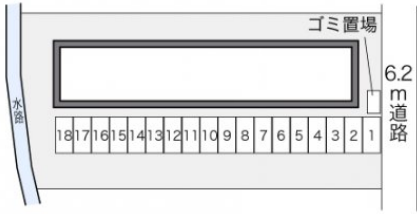
スタッフからのコメント

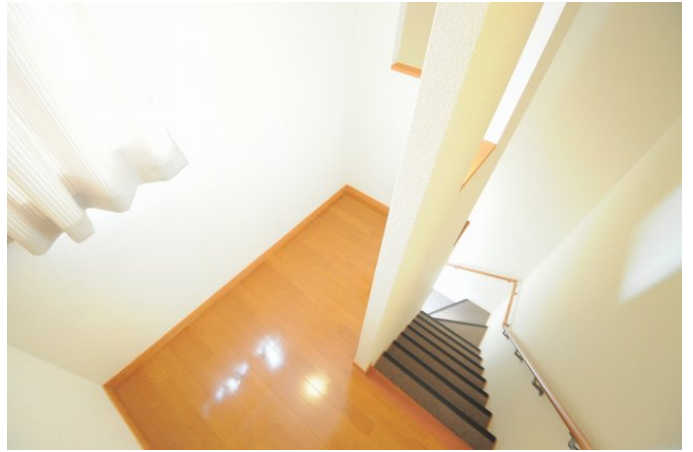
エアコンが付いているので、いつでも快適に過ごせます。宅配ボックスが設置されているため、不在時でも荷物を受け取れ便利です。宮代町でのお部屋探しでしたら、当社がお手伝いいたします。お気軽にお問い合わせください。

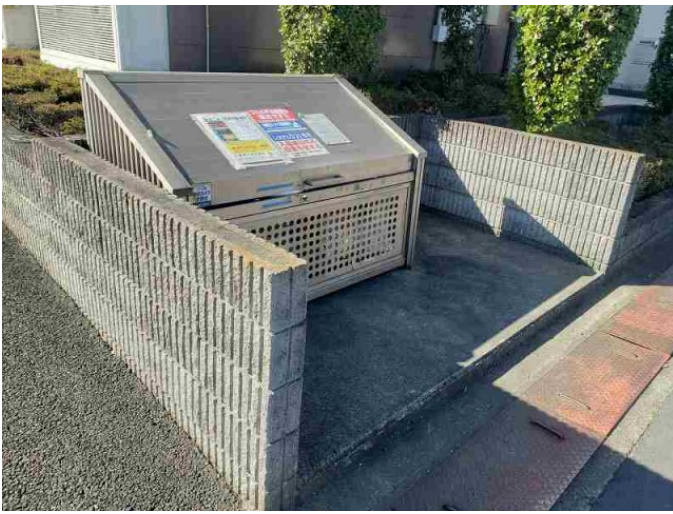
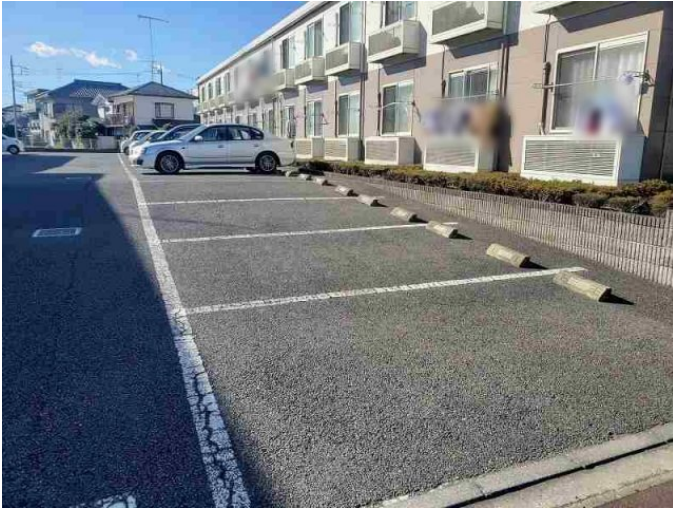
物件概要

所在地	埼玉県南埼玉郡宮代町百間6丁目				
交通	東武伊勢崎線「東武動物公園」駅より徒歩14分 東武伊勢崎線「姫宮」駅より徒歩30分				
賃料	50,000円	管理費・共益費	5,000円		
敷金	-	礼金	1ヶ月		
更新料	1.65万円	面積/間取り	26.08㎡/1K		
築年月（築年数）	2003年10月（築20年）	種別/構造	アパート/木造		
部屋/所在階/階建	209/2階/地上2階	総戸数	26戸		
現況/入居時期	居住中/2024年10月 中旬	空き物件数	5		
駐車場	空有/8,800円/空き3台	保険	加入義務:有 期間:2年		
保証人代行義務	加入要				
設備条件	バス専用、トイレ専用、バス・トイレ別、シャワー、コンロ種別電気、給湯、エアコン、室内洗濯機置場、宅配ボックス、駐輪場、インターネット対応、浴室乾燥機、家具・家電付、防犯カメラ				
保証会社詳細	保証会社の利用 利用料の100%～120%				
物件番号	4011118				
仲介手数料	55,000円				











連絡先 0480-32-5032
9:00~18:00 水曜定休
<https://tyf-chintai.jp/bukken?id=13584>