

クレイノジクサー

賃料	面積/間取	所在階	管理費・共益費	敷金	礼金
61,000円	28.63m ² / 1K	3階	7,000円	-	-

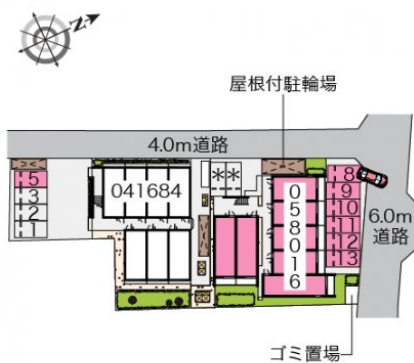
スタッフからのコメント

一人暮らしに心強いTVインターホンが付いています。エアコンが付いているので、暑い夏も寒い冬も快適に過ごせます。宮代町でのお部屋探しでしたら、当社がお手伝いいたします。お気軽にお問い合わせください。

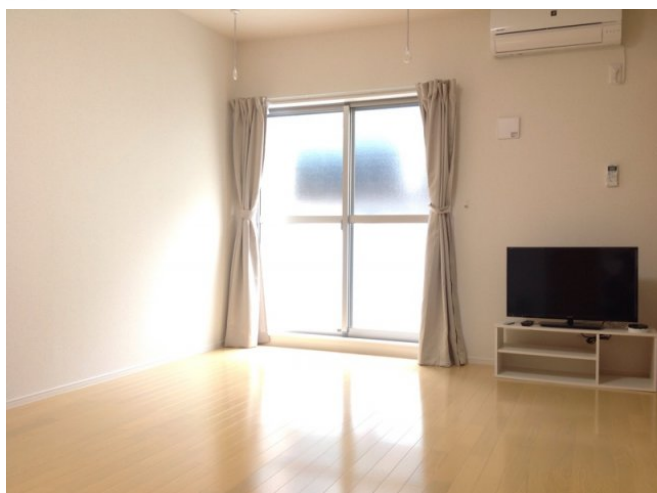
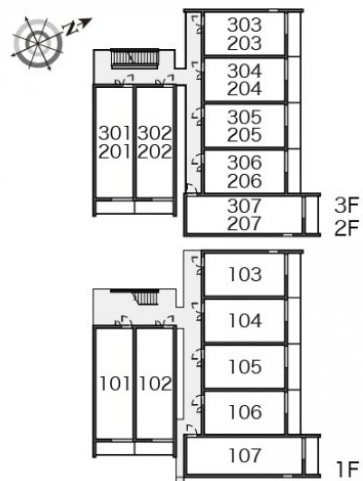
物件概要

所在地	埼玉県南埼玉郡宮代町中央2丁目		
交通	東武伊勢崎線「東武動物公園」駅より徒歩6分 東武伊勢崎線「姫宮」駅より徒歩35分		
賃料	61,000円	管理費・共益費	7,000円
敷金	-	礼金	-
更新料	1.65万円	面積/間取り	28.63m ² /1K
部屋の向き	南東	築年月（築年数）	2018年7月（築6年）
種別/構造	マンション/鉄骨造	部屋/所在階/階建	302/3階/地上3階
総戸数	21戸	現況/入居時期	居住中/2024年9月 下旬
空き物件数	6	保険	加入義務:有 期間:2年
保証人代行義務	加入要		
設備条件	バス専用、トイレ専用、バス・トイレ別、シャワー、給湯、エアコン、室内洗濯機置場、バルコニー、駐輪場、インターネット対応、TVドアホン、温水洗浄便座、浴室乾燥機、家具・家電付、独立洗面台、防犯カメラ		
保証会社詳細	保証会社の利用 利用料の100%～120%		
物件番号	4022703		
仲介手数料	67,100円		





※敷地内駐車場 6 台有り (No8 ~ 13)
 ※敷地外駐車場 1 台有り (No5)
 *印 施主様管理駐車場 2 台有り









連絡先 0480-32-5032
9:00~18:00 水曜定休
<https://tyf-chintai.jp/bukken?id=13465>