

# グリーンビレッジ青木Ⅰ

## セールスポイント

・初期費用はカード決済可	・トラブルサポート24（月額）550円	・更新料 新賃料の1ヵ月分、更新事務手数料 新賃料の0.55ヵ月分	・更新事務手数料の税率は、更新時の税率が適用されます。
・入居時鍵交換代19、800円	・入居時銀イオン施工費用17、600円	・駐車場仲介手数料4、400円	・退去時ハウスクリーニング費用
・水道代は共益費に込み			

賃料	面積/間取	所在階	管理費・共益費	敷金	礼金
38,000円	23㎡ / 1K	2階	4,000円	-	-

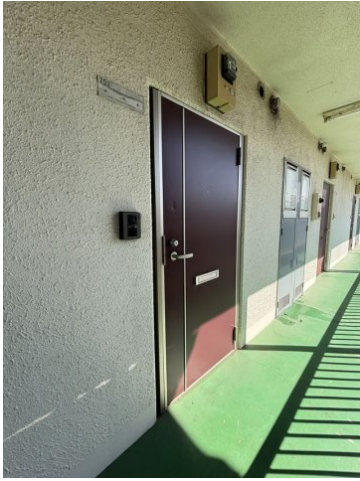
## スタッフからのコメント

駅まで徒歩4分。駅前には東武ストアや無印良品があり、お買い物に便利。音の響きづらい、鉄筋コンクリート造。
--

## 物件概要

所在地	埼玉県南埼玉郡宮代町中央2丁目		
交通	東武伊勢崎線「東武動物公園」駅より徒歩4分 東武伊勢崎線「姫宮」駅より徒歩34分		
賃料	38,000円	管理費・共益費	4,000円
敷金	-	礼金	-
更新料	1ヶ月	銀イオン施工費用	1.76万円
面積/間取り	23㎡/1K	築年月（築年数）	1988年3月（築37年）
契約期間	2年	種別/構造	アパート/RC
部屋/所在階/階建	206/2階/地上3階	総戸数	18戸
管理人	株式会社東洋不動産	現況/入居時期	居住中/相談
駐車場	空有/4,400円（税込み）	保険	加入義務:有 期間:2年
保証人代行義務	加入要		
設備条件	公営水道、公共下水、バス専用、トイレ専用、バス・トイレ別、シャワー、コンロ種別IH、エアコン、室内洗濯機置場、CATV、光ファイバー、TVドアホン、温水洗浄便座、カード決済初期費用、全居室収納、照明器具付き、楽器相談不可、2人入居不可、ペット不可、保証人不要		
保証会社詳細	保証会社：エルズサポート 初回保証料：月額賃料等総額の50％ 最低保証委託料：20,000円 分割保証料：月額1,000円 集送金手数料：月額660円		
物件番号	9550		
備考	・初期費用はカード決済可 ・トラブルサポート24（月額）550円 ・更新料 新賃料の1ヵ月分、更新事務手数料 新賃料の0.55ヵ月分 ・更新事務手数料の税率は、更新時の税率が適用されます。 ・入居時鍵交換代19、800円 ・入居時銀イオン施工費用17、600円 ・駐車場仲介手数料4、400円 ・退去時ハウスクリーニング費用 ・水道代は共益費に込み		
仲介手数料	41,800円		



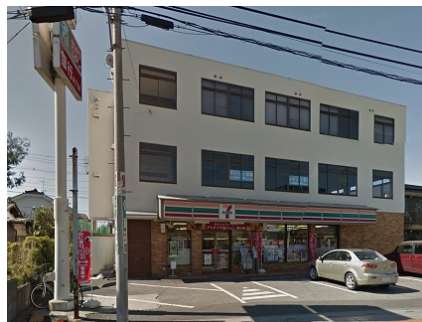












連絡先 0480-32-5032  
9:00～18:00 水曜定休  
<https://tyf-chintai.jp/bukken?id=13152>