

ベルレージュB

セールスポイント

・駐車場：敷地内11台のため、空き確認をお願いします。 ・65歳以上の方の契約は定期借家契約（2年再契約型）、機関保証の加入が必須となります（初回保証料：月額賃料等合計額×100%、更新：2万円/1年） ・ルームクリーニング料金に、エアコンクリーニング費用10000円/1台を含みます。 ・電気は、通電の手続きが不要、賃料と一緒にのお支払いが可能な大和リビングの電気配給サービスを推奨します。

賃料	面積/間取	所在階	管理費・共益費	敷金	礼金
90,000円	63.07㎡ / 2LDK	2階	4,500円	-	1ヶ月

スタッフからのコメント

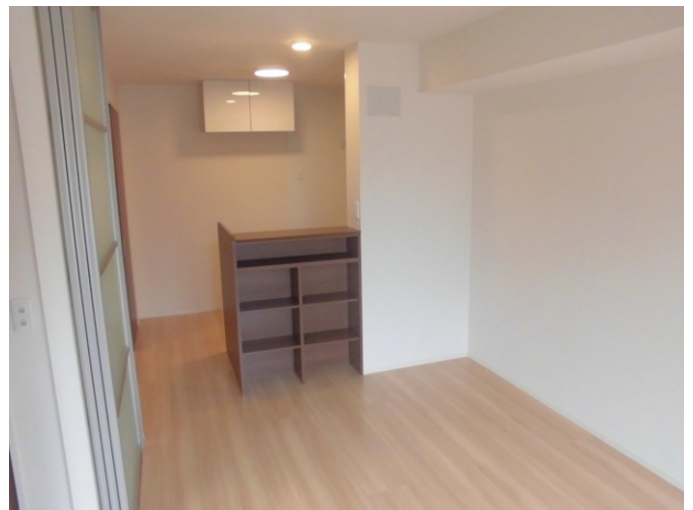
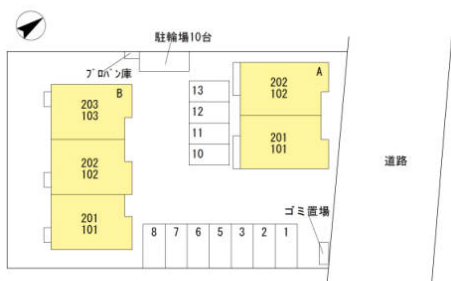
インターネット無料です（D.U-NET。回線工事後使用可）。システムキッチン（2口IH＋1口ラジエント）、一坪風呂、ALSOKホームセキュリティ、上下階の遮音性能が向上した「サイレントハイブリッドスラブ50」採用（2階居室床のみ）。

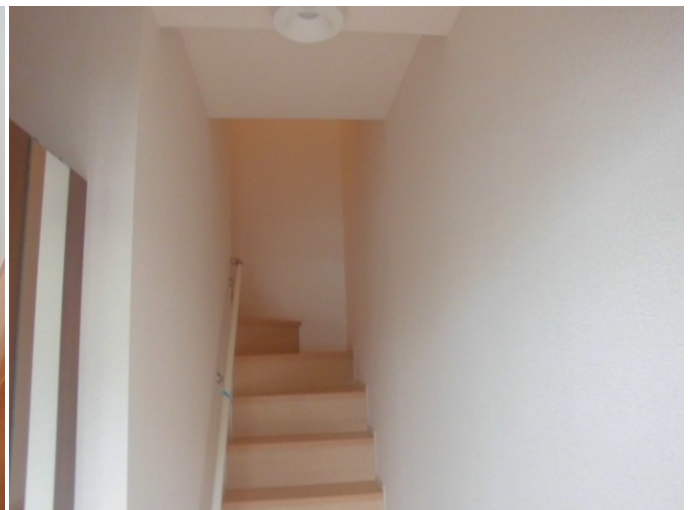
物件概要

所在地	埼玉県南埼玉郡宮代町本田2丁目		
交通	東武伊勢崎線「東武動物公園」駅より徒歩5分 東武伊勢崎線「和戸」駅より徒歩33分		
賃料	90,000円	管理費・共益費	4,500円
敷金	-	礼金	1ヶ月
更新料	1ヶ月	ルームクリーニング料金	7.93万円
D-roomCardキー料金	1.65万円	ICロック電池代（初回）	2,090円
面積/間取り	63.07㎡/2LDK	部屋の向き	南西
築年月（築年数）	2017年4月（築8年）	契約期間	2年
種別/構造	アパート/軽量鉄骨	部屋/所在階/階建	202/2階/地上2階
現況/入居時期	空室/2025年4月 下旬	駐車場	空有/4,400円（税込み）
保険	加入義務：有	保証人代行義務	加入要
設備条件	公営水道、プロパンガス、公共下水、バス専用、トイレ専用、バス・トイレ別、シャワー、コンロ種別IH、コンロ口数二口、システムキッチン、給湯、追い焚き、洗髪洗面化粧台、エアコン、W.INクローゼット、室内洗濯機置場、CSアンテナ、BSアンテナ、バルコニー、駐輪場、インターネット対応、TVドアホン、温水洗浄便座、カウンターキッチン、独立洗面台、浴室1.6x2.0m以上、インターネット利用料無料、セキュリティ会社、クローゼット、シューズボックス、楽器相談不可、2人入居可、ペット不可		
保証会社詳細	機関保証加入必須。初回保証料35000円、月額保証料賃料等総額の1%＋800円/月（その他商品あり）		
物件番号	455794		

備考	<ul style="list-style-type: none">・駐車場：敷地内11台のため、空き確認をお願いします。・65歳以上の方の契約は定期借家契約（2年再契約型）、機関保証の加入が必須となります（初回保証料：月額賃料等合計額×100%、更新：2万円/1年）・ルームクリーニング料金に、エアコンクリーニング費用10000円/1台を含みます。・電気は、通電の手続きが不要、賃料と一緒にのお支払いが可能な大和リビングの電気配給サービスを推奨します。
仲介手数料	99,000円













連絡先 0480-32-5032
9:00~18:00 水曜定休
<https://tyf-chintai.jp/bukken?id=13078>