

# パルコーポ川端

セールスポイント

・初期費用はカード決済可 ・トラブルサポート24（月額）550円 ・更新料 新賃料の1ヵ月分、更新事務手数料 新賃料の0.55ヵ月分 ・更新事務手数料の税率は、更新時の税率が適用されます。 ・入居時鍵交換費用要確認 ・退去時ハウスクリーニング費用、畳表替え費用借主負担 ・銀イオン施工費用18、700円 ・駐車場仲介手数料3、850円
--

賃料	面積/間取	所在階	管理費・共益費	敷金	礼金
60,000円	39.6㎡ / 2DK	1階	2,000円	2ヶ月	1ヶ月

スタッフからのコメント

日当たり良好。姫宮駅徒歩7分。コンビニ徒歩7分、ドラッグストア徒歩10分。
---------------------------------------

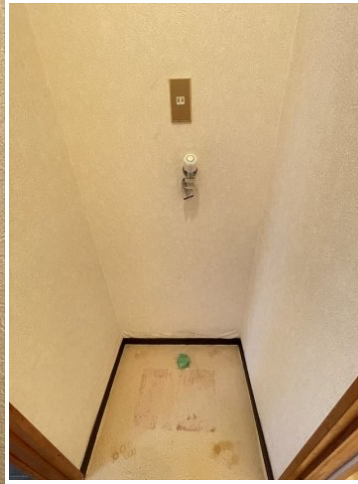
## 物件概要

所在地	埼玉県南埼玉郡宮代町川端2丁目		
交通	東武伊勢崎線「姫宮」駅より徒歩7分 東武伊勢崎線「北春日部」駅より徒歩26分		
賃料	60,000円	管理費・共益費	2,000円
敷金	2ヶ月	礼金	1ヶ月
更新料	1ヶ月	面積/間取り	39.6㎡/2DK
建築面積	160.64㎡	築年月（築年数）	1990年7月（築34年）
契約期間	2年	種別/構造	アパート/木造
部屋/所在階/階建	101/1階/地上2階	総戸数	4戸
管理人	株式会社東洋不動産	現況/入居時期	空室/相談
駐車場	空有/3,850円（税込み）	保険	加入義務:有 期間:2年
保証人代行義務	加入要		
設備条件	公営水道、プロパンガス、公共下水、バス専用、トイレ専用、バス・トイレ別、シャワー、給湯、室内洗濯機置場、CATV、光ファイバー、角部屋、カード決済初期費用、楽器相談不可、事務所不可、2人入居可、ペット不可、保証人不要		
保証会社詳細	保証会社：エルズサポート 初回保証料：月額賃料等総額の50% 最低保証委託料：20,000円 分割保証料：月額1,000円 集送金手数料：月額660円		
物件番号	449452		
備考	・初期費用はカード決済可 ・トラブルサポート24（月額）550円 ・更新料 新賃料の1ヵ月分、更新事務手数料 新賃料の0.55ヵ月分 ・更新事務手数料の税率は、更新時の税率が適用されます。 ・入居時鍵交換費用要確認 ・退去時ハウスクリーニング費用、畳表替え費用借主負担 ・銀イオン施工費用18、700円 ・駐車場仲介手数料3、850円		
仲介手数料	66,000円		











連絡先 0480-32-5032  
9:00~18:00 水曜定休  
<https://tyf-chintai.jp/bukken?id=13014>