

ジュネス粕壁東

セールスポイント

- ・原則として、全ての入居希望者様には、貸主が取次ぎを行う火災保険に加入して頂きます。
- ・ハウスクリーニング代42,900円（退去時）
- ・初期費用はカード決済可

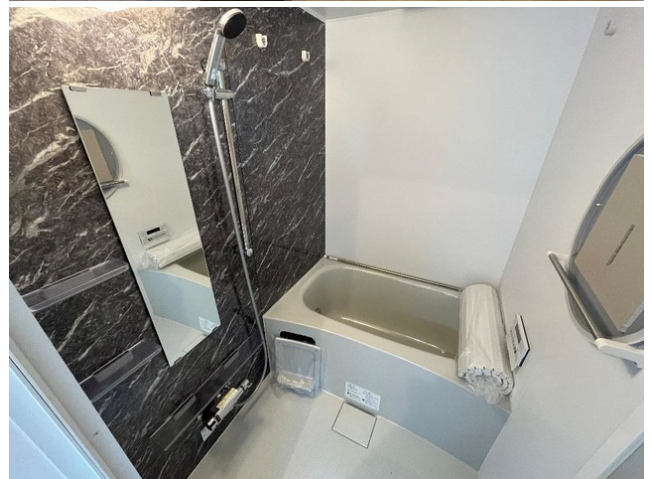
賃料	面積/間取	所在階	管理費・共益費	敷金	礼金
69,000円	30m ² / 1R	3階	4,000円	1ヶ月	-

スタッフからのコメント

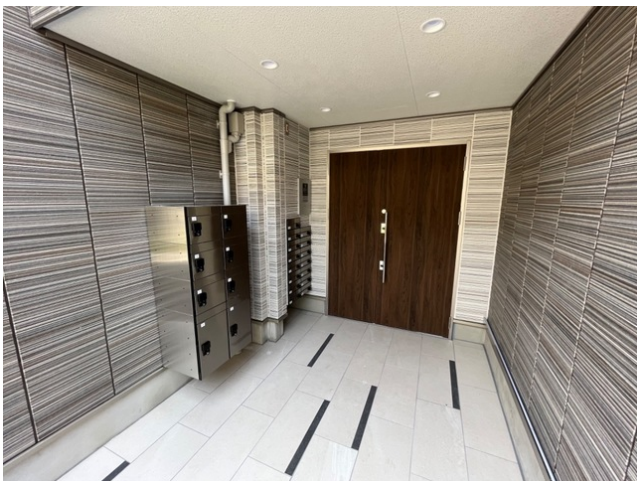
宅配ボックス付きのワンルーム。不在中でも荷物が届いて便利。都市ガス使用で経済的。インターネットが無料で使えます。オートロック付き。

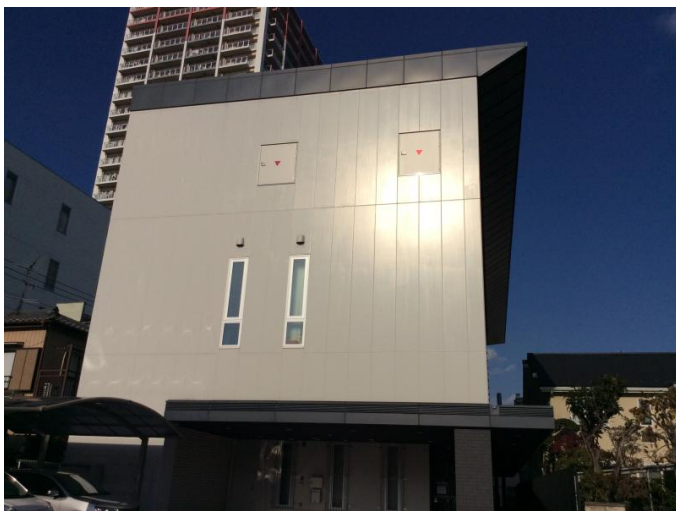
物件概要

所在地	埼玉県春日部市粕壁東1丁目		
交通	東武伊勢崎線「春日部」駅より徒歩5分 東武野田線「八木崎」駅より徒歩22分		
賃料	69,000円	管理費・共益費	4,000円
敷金	1ヶ月	礼金	-
更新料	1ヶ月	消毒施工料	1.705万円
面積/間取り	30m ² /1R	部屋の向き	南東
築年月（築年数）	2023年5月（築1年）	契約期間	2年
種別/構造	アパート/木造	部屋/所在階/階建	302/3階/地上3階
総戸数	15戸	現況/入居時期	空室/2024年9月 中旬
駐車場	無	保険	加入義務:有
保証人代行義務	加入要		
設備条件	公営水道、都市ガス、公共下水、バス専用、トイレ専用、バス・トイレ別、シャワー、コンロ口数二口、システムキッチン、給湯、追い焚き、洗髪洗面化粧台、エアコン、室内洗濯機置場、BSアンテナ、オートロック、宅配ボックス、駐輪場、インターネット対応、TVドアホン、温水洗浄便座、カウンターキッチン、浴室乾燥機、独立洗面台、防犯カメラ、インターネット利用料無料、カード決済初期費用、全居室収納、シューズボックス、照明器具付き、楽器相談不可、2人入居不可、ペット不可		
保証会社詳細	10,000円 / 入居時、以降は月額賃料の1% / 毎月（入居期間中）		
物件番号	430450		
備考	・原則として、全ての入居希望者様には、貸主が取次ぎを行う火災保険に加入して頂きます。 ・ハウスクリーニング代42,900円（退去時） ・初期費用はカード決済可		
仲介手数料	75,900円		









連絡先 0480-32-5032
9:00~18:00 水曜定休
<https://tyf-chintai.jp/bukken?id=12750>