

サン・ルミエール

セールスポイント

・ 駐車場仲介手数料6、413円	・ LPガス料金はご契約前にLPガス事業者にご確認いただけます。	・ 65歳以上の方の契約は定期借家契約（2年再契約型）、機関保証の加入が必須となります（初回保証料：月額賃料等合計額×100%、更新： 2 万円 / 1年）	・ 本貸室の電気は、貸主から配給されます。
------------------	----------------------------------	--	-----------------------

賃料	面積/間取	所在階	管理費・共益費	敷金	礼金
51,000円	50.12㎡ / 2DK	1階	4,000円	-	3万円

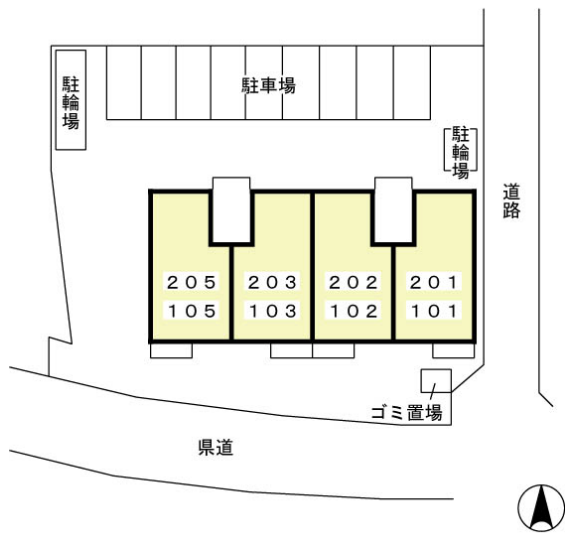
スタッフからのコメント

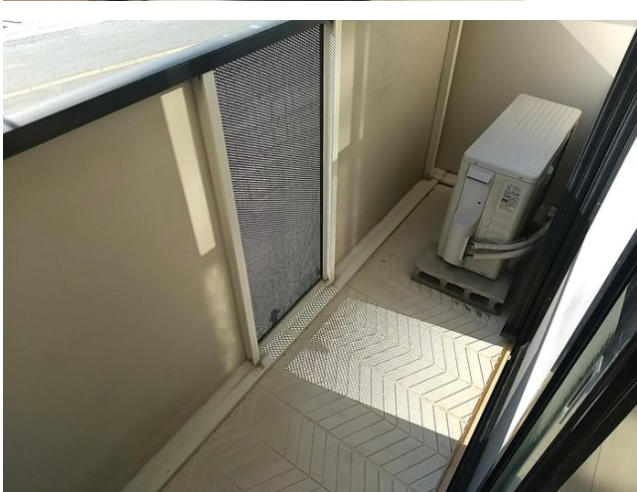
追い焚き給湯付のお風呂。

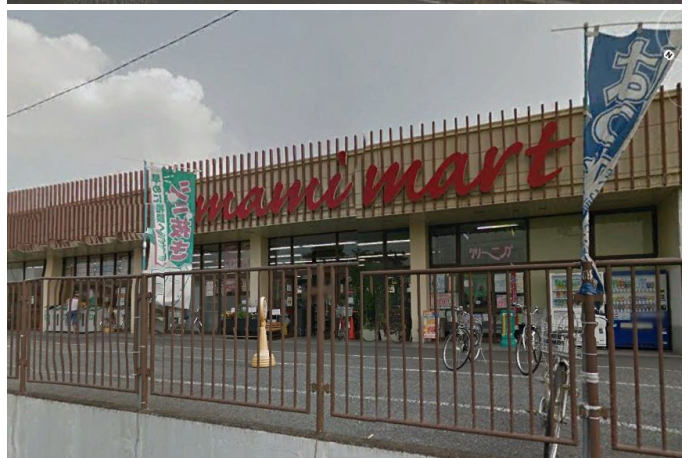
物件概要

所在地	埼玉県北足立郡伊奈町小室		
交通	埼玉新都市交通「志久」駅よりバス乗車時間4分 本バス停下車 徒歩1分 埼玉新都市交通「丸山」駅より徒歩24分		
賃料	51,000円	管理費・共益費	4,000円
敷金	-	礼金	3万円
更新料	1ヶ月	ルームクリーニング料金	7.7万円
面積/間取り	50.12㎡/2DK	部屋の向き	南
築年月（築年数）	1997年3月（築28年）	契約期間	2年
種別/構造	アパート/軽量鉄骨	部屋/所在階/階建	105/1階/地上2階
現況/入居時期	空室/即時	駐車場	空有/5,830円
保険	加入義務:有	保証人代行義務	加入要
設備条件	公営水道、プロパンガス、浄化槽、バス専用、トイレ専用、バス・トイレ別、シャワー、給湯、追い焚き、洗髪洗面化粧台、エアコン、室内洗濯機置場、CATV、BSアンテナ、バルコニー、駐輪場、インターネット対応、角部屋、TVドアホン、温水洗浄便座、独立洗面台、全居室収納、シューズボックス、楽器相談不可、2人入居可、ペット不可		
保証会社詳細	機関保証加入必須。 機関保証料は月額賃料等総額の3.4%+800円 / 月（その他商品あり）		
物件番号	385749		
備考	・ 駐車場仲介手数料6、413円 ・ LPガス料金はご契約前にLPガス事業者にご確認いただけます。 ・ 65歳以上の方の契約は定期借家契約（2年再契約型）、機関保証の加入が必須となります（初回保証料：月額賃料等合計額×100%、更新： 2 万円 / 1年） ・ 本貸室の電気は、貸主から配給されます。		
仲介手数料	56,100円		









連絡先 0480-32-5032
 9:00~18:00 水曜定休
<https://tyf-chintai.jp/bukken?id=11962>