

ヴェルドミールⅡ

セールスポイント

・65歳以上の契約は定期借家契約（2年再契約型）、（初回保証料：月額賃料等合計額×100%、更新2万円/1年毎） ・ルームクリーニング料金に、エアコンクリーニング費用11,000円/1台を含みます。 ・電気は通電の手続きが不要、賃料等と一緒にのお支払いが可能な大和リビングの電気配給サービスを推奨します(ただしZEH-M物件の場合は貸主からの配給に限ります)。

賃料	面積/間取	所在階	管理費・共益費	敷金	礼金
58,000円	35.3㎡ / 1R	1階	4,500円	-	0.5ヶ月

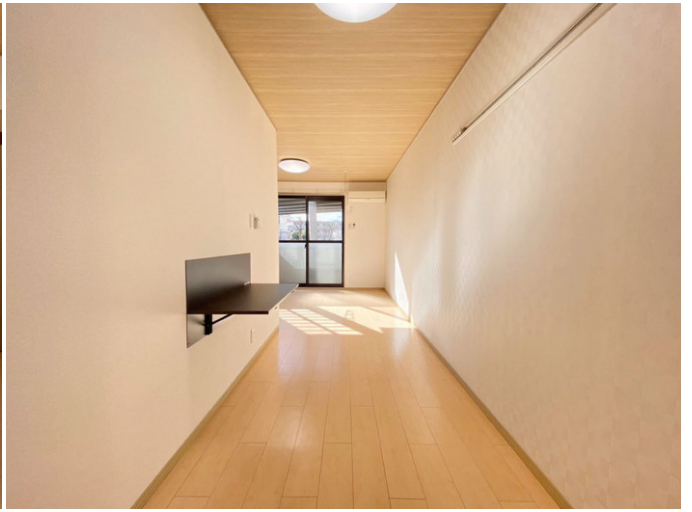
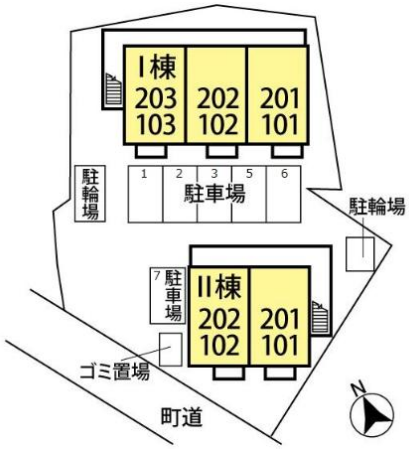
スタッフからのコメント

インターネット無料です（D.U-NET。回線工事後使用可）。D.U-NET対応物件でワークデスク付きなので在宅ワークにおすすめです。キッチン換気扇、浴室水栓交換しました（2022年11月）。天井にもオシャレなアクセントクロスを貼りました。

物件概要

所在地	埼玉県北足立郡伊奈町羽貫				
交通	埼玉新都市交通「羽貫」駅より徒歩2分 埼玉新都市交通「内宿」駅より徒歩12分				
賃料	58,000円	管理費・共益費	4,500円		
敷金	-	礼金	0.5ヶ月		
更新料	1ヶ月	ルームクリーニング料金	5.5万円		
面積/間取り	35.3㎡/1R	部屋の向き	南西		
築年月（築年数）	1999年2月（築25年）	契約期間	2年		
種別/構造	アパート/軽量鉄骨	部屋/所在階/階建	101/1階/地上2階		
現況/入居時期	居住中/2025年1月 中旬	駐車場	空有/4,400円（税込み）		
保険	加入義務:有	保証人代行義務	加入要		
設備条件	公営水道、プロパンガス、浄化槽、バス専用、トイレ専用、バス・トイレ別、シャワー、給湯、洗髪洗面化粧台、エアコン、室内洗濯機置場、BSアンテナ、バルコニー、駐輪場、インターネット対応、角部屋、TVドアホン、温水洗浄便座、独立洗面台、インターネット利用料無料、シューズボックス、照明器具付き、楽器相談不可、2人入居不可、ペット不可				
保証会社詳細	機関保証加入必須。 機関保証料は月額賃料等総額の3.4%+800円/月（その他商品あり）				
物件番号	385640				
備考	・65歳以上の契約は定期借家契約（2年再契約型）、（初回保証料：月額賃料等合計額×100%、更新2万円/1年毎） ・ルームクリーニング料金に、エアコンクリーニング費用11,000円/1台を含みます。 ・電気は通電の手続きが不要、賃料等と一緒にのお支払いが可能な大和リビングの電気配給サービスを推奨します(ただしZEH-M物件の場合は貸主からの配給に限ります)。				
仲介手数料	63,800円				









連絡先 0480-32-5032
9:00~18:00 水曜定休
<https://tyf-chintai.jp/bukken?id=11961>