

シマハイツ II

セールスポイント

・初期費用はカード決済可 ・トラブルサポート24（月額）550円 ・更新料 新賃料の1ヵ月分、更新事務手数料 新賃料の0.55ヵ月分 ・更新事務手数料の税率は、更新時の税率が適用されます。 ・入居時鍵交換代19、800円必須 ・退去時ハウスクリーニング費用借主負担 ・銀イオン施工費用17、600円
--

賃料	面積/間取	所在階	管理費・共益費	敷金	礼金
41,000円	26.49m ² / 1K	2階	3,000円	-	-

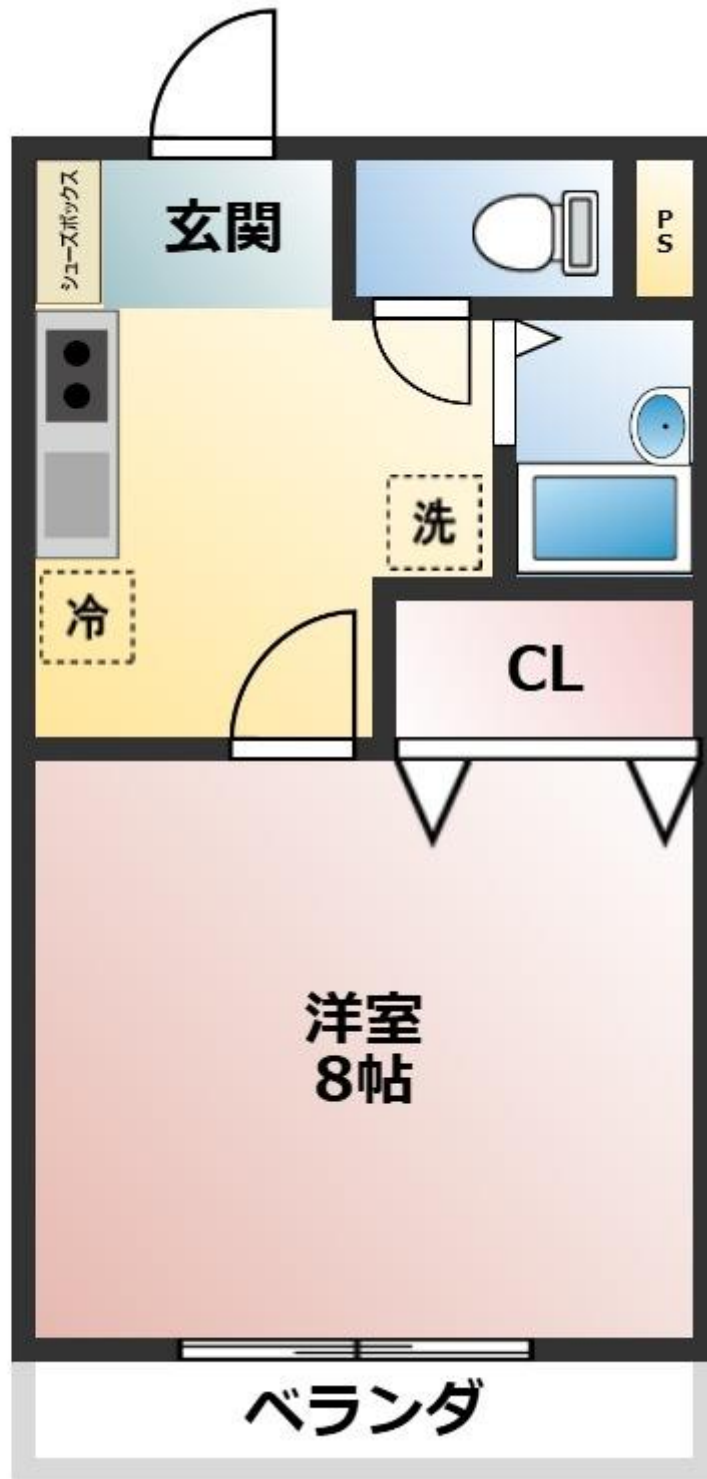
スタッフからのコメント

敷金0、礼金0。東武動物公園駅徒歩7分。日当たり良好。広いクローゼットあり。
--

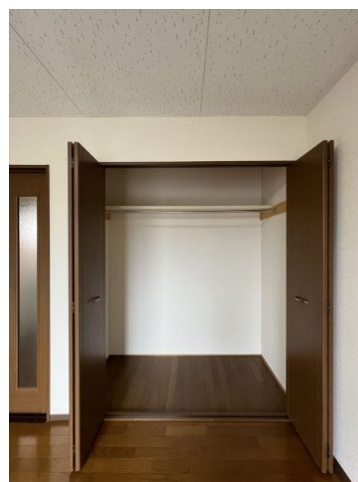
物件概要

所在地	埼玉県南埼玉郡宮代町笠原2丁目		
交通	東武伊勢崎線「東武動物公園」駅より徒歩7分 東武伊勢崎線「姫宮」駅より徒歩32分		
賃料	41,000円	管理費・共益費	3,000円
敷金	-	礼金	-
更新料	1ヶ月	面積/間取り	26.49m ² /1K
部屋の向き	南西	築年月（築年数）	2001年3月（築23年）
契約期間	2年	種別/構造	アパート/鉄骨造
部屋/所在階/階建	203/2階/地上2階	総戸数	16戸
管理人	株式会社東洋不動産	現況/入居時期	居住中/相談
駐車場	空有/4,400円（税込み）	保険	加入義務:有 期間:2年
保証人代行義務	加入要		
設備条件	公営水道、プロパンガス、公共下水、バス専用、トイレ専用、バス・トイレ別、シャワー、給湯、エアコン、室内洗濯機置場、CATV、駐輪場、光ファイバー、TVドアホン、温水洗浄便座、カード決済初期費用、全居室収納、クローゼット、シューズボックス、照明器具付き、楽器相談不可、2人入居不可、ペット不可、保証人不要		
保証会社詳細	保証会社：エルズサポート 初回保証料：月額賃料等総額の50% 最低保証委託料：20,000円 分割保証料：月額1,000円 集送金手数料：月額660円		
物件番号	10764		
備考	・初期費用はカード決済可 ・トラブルサポート24（月額）550円 ・更新料 新賃料の1ヵ月分、更新事務手数料 新賃料の0.55ヵ月分 ・更新事務手数料の税率は、更新時の税率が適用されます。 ・入居時鍵交換代19、800円必須 ・退去時ハウスクリーニング費用借主負担 ・銀イオン施工費用17、600円		
仲介手数料	45,100円		















連絡先 0480-32-5032
9:00～18:00 水曜定休
<https://tyf-chintai.jp/bukken?id=11076>