

セレーノ

セールスポイント

・ 駐車場仲介手数料4、840円 ・ 65歳以上の方の契約は定期借家契約（2年再契約型）、機関保証の加入が必須となります（初回保証料：月額賃料等合計額×100％、更新： 2 万円 / 1年） ・ LPガス料金はご契約前にLPガス事業者にご確認いただけます。 ・ 本貸室の電気は、貸主から配給されます。

賃料	面積/間取	所在階	管理費・共益費	敷金	礼金
84,000円	57.05㎡ / 1SLDK	2階	5,000円	-	0.5ヶ月

スタッフからのコメント

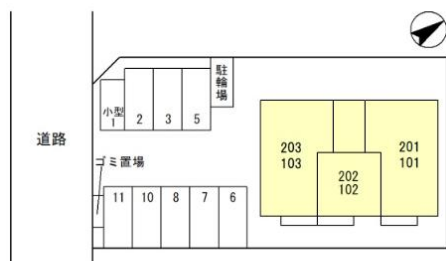
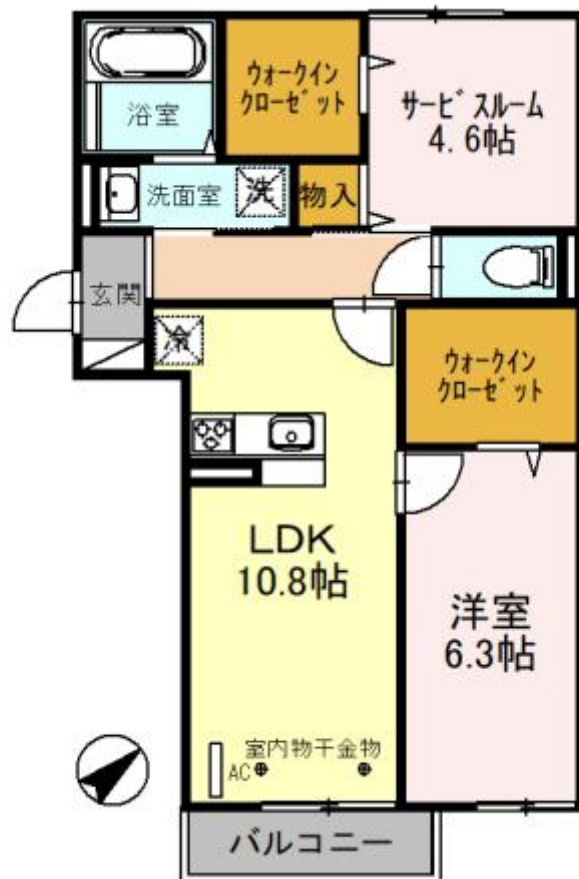
温水洗浄暖房便座、室内物干し、洗髪洗面化粧台、I Cカードキー、システムキッチン（3口ガスコンロ）、エアコン、T Vインターホン、ジェットブローバス。インターネット無料。

物件概要

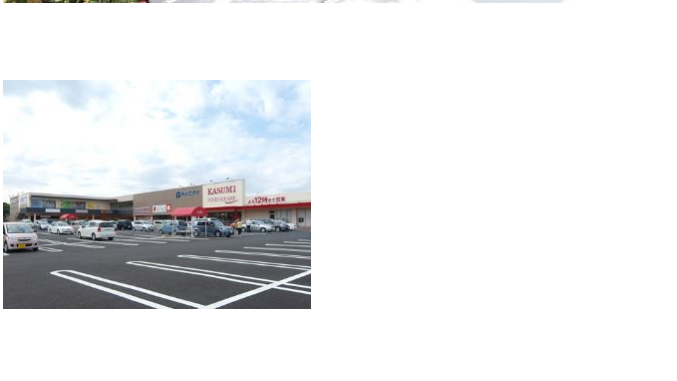
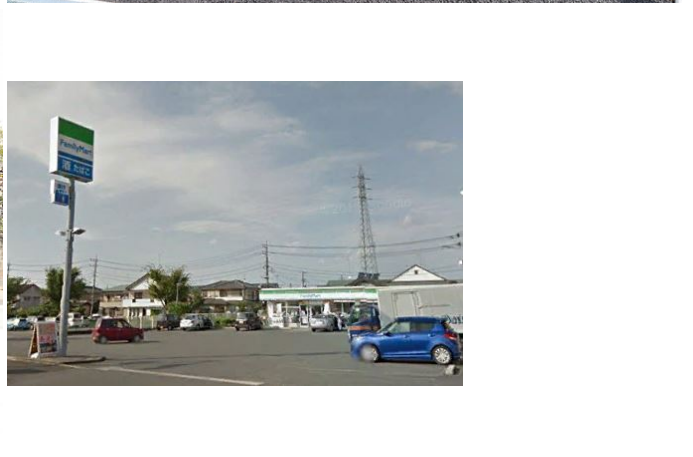
所在地	埼玉県北葛飾郡杉戸町清地4丁目		
交通	東武伊勢崎線「東武動物公園」駅より徒歩15分 東武伊勢崎線「姫宮」駅より徒歩42分		
賃料	84,000円	管理費・共益費	5,000円
敷金	-	礼金	0.5ヶ月
更新料	1ヶ月	ルームクリーニング料金	6.27万円
D-roomCardキー料金	1.65万円	ICロック電池（初回）	2,052円
面積/間取り	57.05㎡/1SLDK	部屋の向き	南東
築年月（築年数）	2022年3月（築3年）	契約期間	2年
種別/構造	アパート/軽量鉄骨	部屋/所在階/階建	201/2階/地上2階
総戸数	6戸	現況/入居時期	居住中/2026年2月 下旬
駐車場	空有/4,400円	保険	加入義務:有
保証人代行義務	加入要		
設備条件	公営水道、プロパンガス、公共下水、バス専用、トイレ専用、バス・トイレ別、シャワー、コンロ口数三口、システムキッチン、給湯、追い焚き、洗髪洗面化粧台、エアコン、W. INクローゼット、室内洗濯機置場、CSアンテナ、BSアンテナ、バルコニー、フローリング、宅配ボックス、駐輪場、インターネット対応、角部屋、TVドアホン、温水洗浄便座、カウンターキッチン、独立洗面台、浴室1.6x2.0m以上、インターネット利用料無料、セキュリティ会社、シューズボックス、照明器具付き、楽器相談不可、ペット不可		
保証会社詳細	機関保証加入必須。初回保証料35000円、月額保証料賃料等総額の1％＋800円/月（その他商品あり）		
物件番号	338721		

備考	<ul style="list-style-type: none"> ・駐車場仲介手数料4、840円 ・65歳以上の方の契約は定期借家契約（2年再契約型）、機関保証の加入が必須となります（初回保証料：月額賃料等合計額×100％、更新：2万円／1年） ・LPガス料金のご契約前にLPガス事業者にご確認いただけます。 ・本貸室の電気は、貸主から配給されます。
仲介手数料	92,400円











連絡先 0480-32-5032
 9:00～18:00 水曜定休
<https://tyf-chintai.jp/bukken?id=11005>